

Zosia

100,7 m²

plus garaż 23,85 m²

Parterowy dom z dwuspadowym dachem, garażem i poddaszem użytkowym

min. wymiary działki 19,95 x 17,7 m

pow. netto parteru	78,50 m ²
pow. całkowita	190,95 m ²
pow. zabudowy	98,90 m ²
kubatura brutto	582,00 m ³
wysokość budynku	8,22 m
kąt nachylenia dachu	45°
rodzaj stropu	gęstożebrowy
pow. dachu	189,50 m ²

TECHNOLOGIA

Technologia murowana: pustak ceramiczny gr. 30 cm + ocieplenie w systemie Termo Organika. Pokrycie dachu: dachówka Braas. Brama garażowa i drzwi zewnętrzne marki Hörmann.

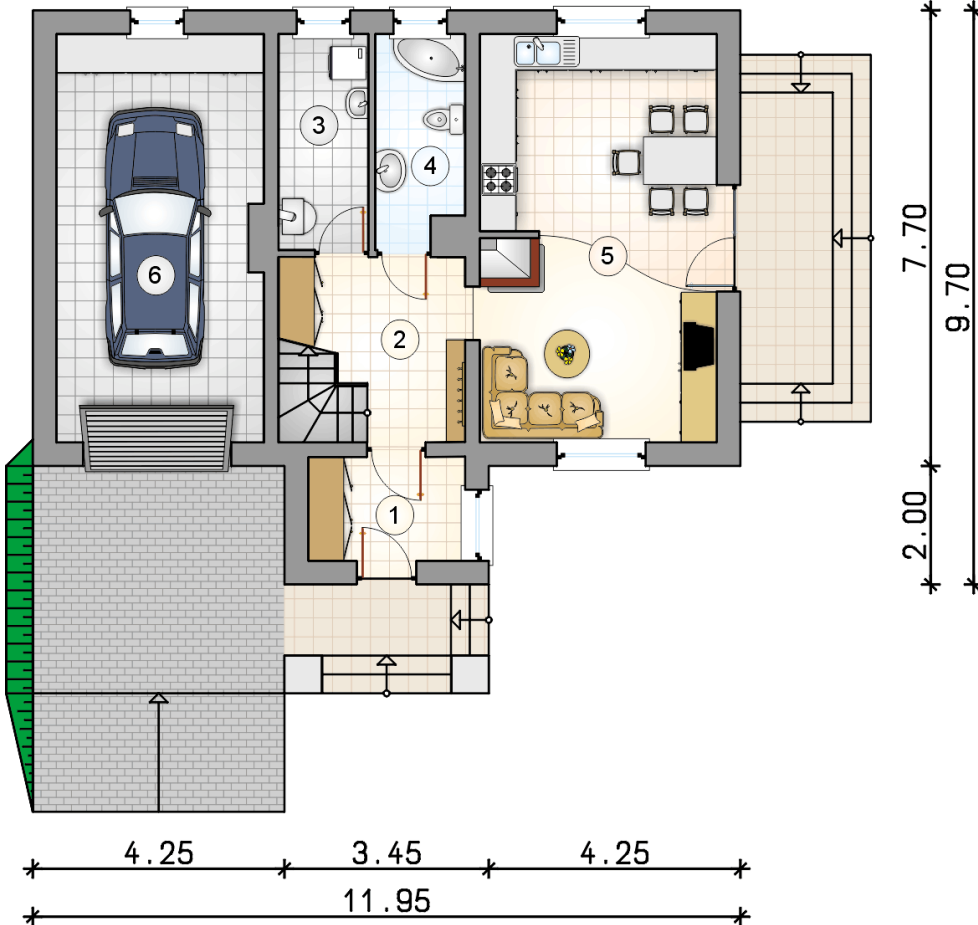
Do tego projektu możesz wprowadzić zmiany, na które wyrazimy bezpłatną zgodę. Więcej na www.studioatrium.pl



KOSZTY BUDOWY

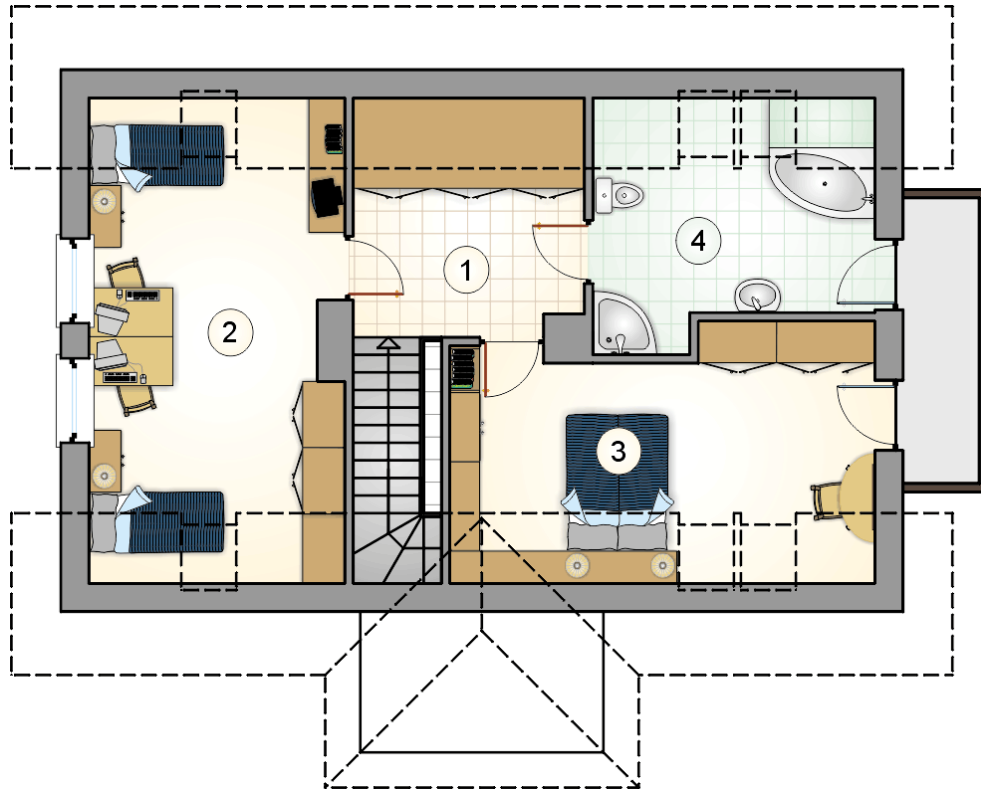
stan surowy	256 494 zł
roboty wykończeniowe	246 494 zł
instalacje	110 487 zł
koszt budowy	613 475 zł

Podane ceny są szacunkowymi cenami netto. Zapytaj o zestawienie materiałów naszego konsultanta na www.studioatrium.pl



RZUT PARTERU [m²]

1	przedsiónek	4,65
2	hall z komunikacją	7,05
3	kotłownia	5,55
4	łazienka	5,20
5	pokój dzienny z kuchnią i jadalnią	27,60
	razem	50,05
6	garaż	23,85



RZUT PODDASZA		[m ²]
1	hall z komunikacją	8,00
2	pokój	18,00
3	pokój	15,25
4	łazienka	9,40
	razem	50,65