

# Zakątek III 88 m<sup>2</sup>

Dom jednorodzinny z poddaszem użytkowym, z dwuspadowym dachem, na działki z wjazdem od południa

min. wymiary działki 16,95 x 15,8 m

pow. netto parteru	52,95 m <sup>2</sup>
pow. całkowita	138,30 m <sup>2</sup>
pow. zabudowy	69,15 m <sup>2</sup>
kubatura brutto	434,10 m <sup>3</sup>
wysokość budynku	8,26 m
kąt nachylenia dachu	45°
rodzaj stropu	gęstożebrowy
pow. dachu	120,70 m <sup>2</sup>

## TECHNOLOGIA

Technologia murowana: pustak ceramiczny gr. 30 cm + ocieplenie w systemie Termo Organika. Pokrycie dachu: dachówka Braas. Drzwi zewnętrzne marki Hörmann.

Do tego projektu możesz wprowadzić zmiany, na które wyrazimy bezpłatną zgodę. Więcej na [www.studioatrium.pl](http://www.studioatrium.pl)

## KOSZTY BUDOWY

stan surowy	165 568 zł
roboty wykończeniowe	159 113 zł
instalacje	71 320 zł
koszt budowy	396 000 zł

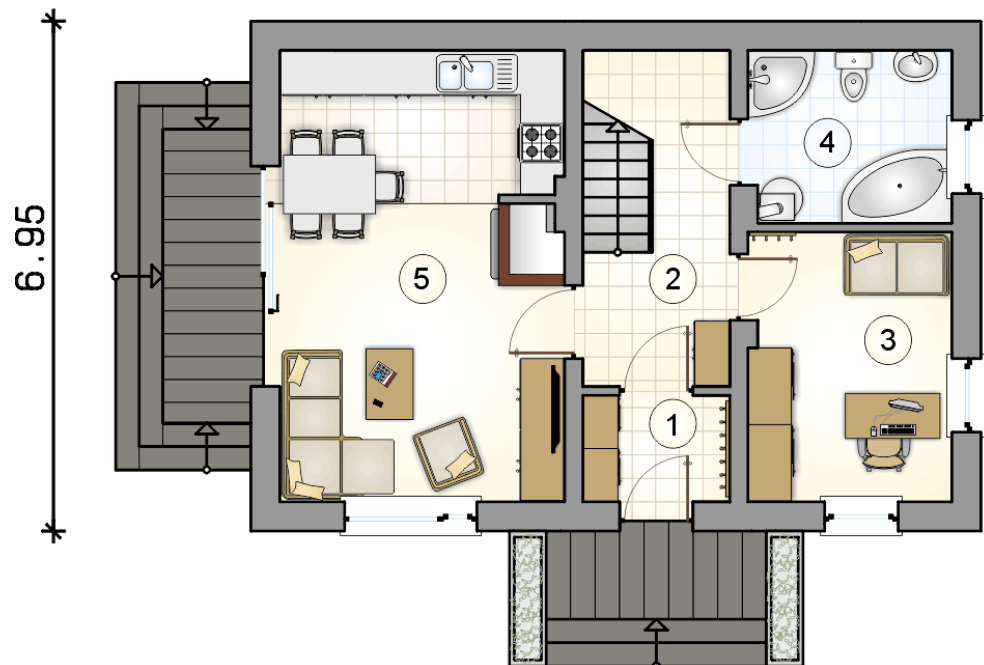
Podane ceny są szacunkowymi cenami netto. Zapytaj o zestawienie materiałów naszego konsultanta na [www.studioatrium.pl](http://www.studioatrium.pl)

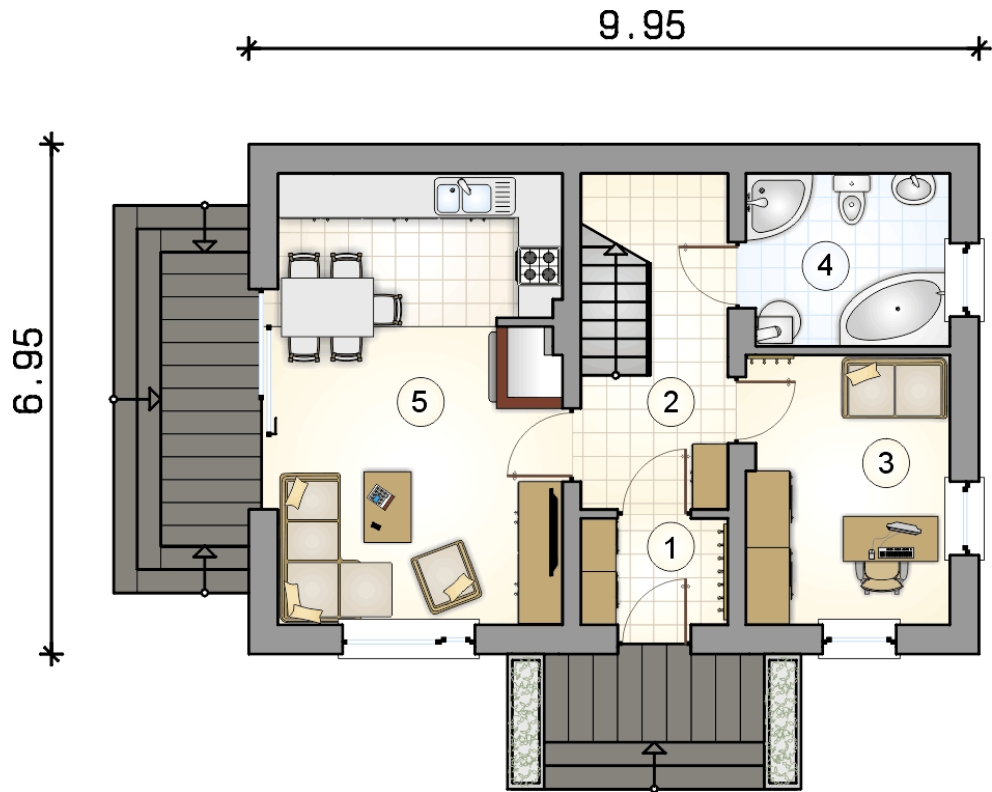
## RZUT PARTERU

	[m <sup>2</sup> ]
1 przedsionek	2,80
2 hall z komunikacją	6,40
3 pokój	9,95
4 łazienka z piecem c.o.	6,30
5 pokój dzienny z kuchnią i jadalnią	23,30
<b>razem</b>	<b>48,75</b>



9.95

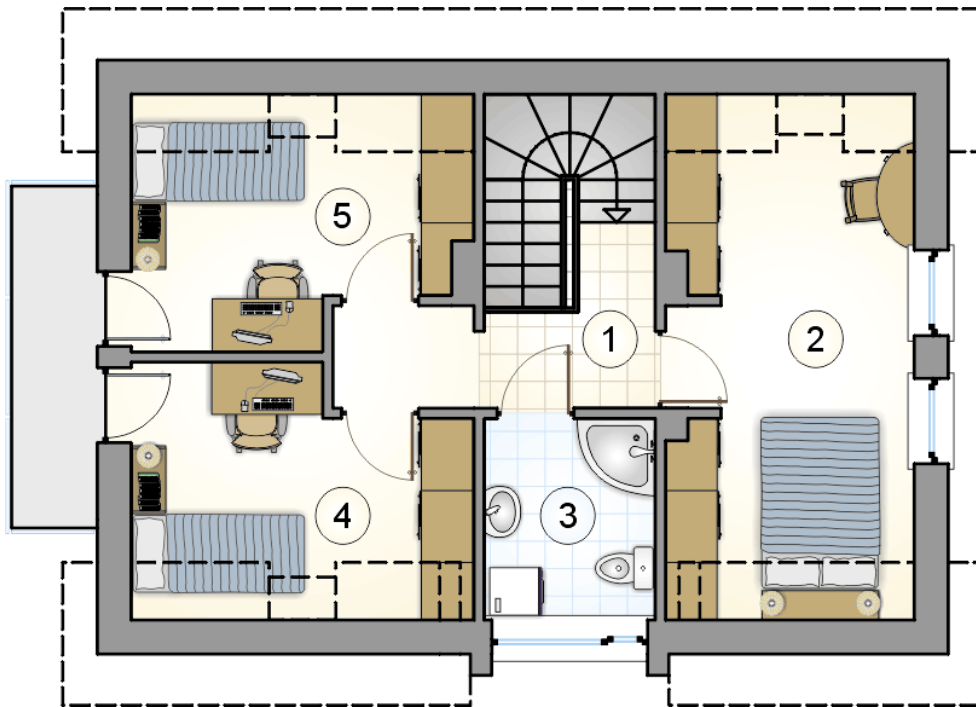




RZUT PARTERU

[m<sup>2</sup>]

1	przedsiónek	2,80
2	hall z komunikacją	6,40
3	pokój	9,95
4	łazienka z piecem c.o.	6,30
5	pokój dzienny z kuchnią i jadalnią	23,30
0	<b>razem</b>	<b>48,75</b>



RZUT PODDASZA

[m<sup>2</sup>]

1	hall z komunikacją	5,25
2	pokój	13,40
3	łazienka	4,60
4	pokój	8,10
5	pokój	7,90
0	<b>razem</b>	<b>39,25</b>