



Winston XI

175,2 m²

plus garaż 42,10 m²

Dom parterowy z możliwością adaptacji poddasza, 4 sypialnie i 2-stanowiskowy garaż, przestronny, niezadaszony taras

min. wymiary działki 21,73 x 32,78 m

pow. netto parteru	231,95 m ²
pow. całkowita	571,25 m ²
pow. zabudowy	285,65 m ²
kubatura brutto	1 610,80 m ³
wysokość budynku	7,51 m
kąt nachylenia dachu	35°
rodzaj stropu	gęstożebrowy
pow. dachu	426,00 m ²



TECHNOLOGIA

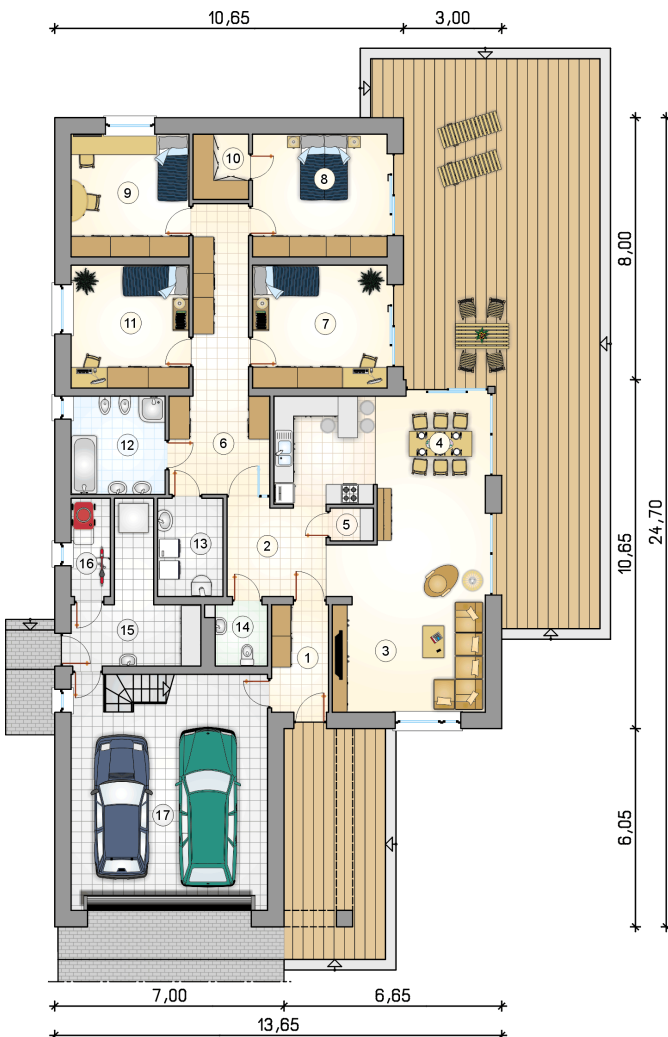
Technologia murowana: pustak ceramiczny gr. 30 cm + ocieplenie w systemie Termo Organika. Pokrycie dachu: dachówka Braas. Brama garażowa i drzwi zewnętrzne marki Hörmann.

Do tego projektu możesz wprowadzić zmiany, na które wyrazimy bezpłatną zgodę. Więcej na www.studioatrium.pl

KOSZTY BUDOWY

stan surowy	522 546 zł
roboty wykończeniowe	502 174 zł
instalacje	225 091 zł
koszt budowy	1 249 810 zł

Podane ceny są szacunkowymi cenami netto. Zapytaj o zestawienie materiałów naszego konsultanta na www.studioatrium.pl



RZUT PARTERU [m²]

1	przedsiónek	5,55
2	hall	8,40
3	pokój dzienny	26,95
4	kuchnia z jadalnią	22,05
5	spiżarka	1,25
6	hall	18,90
7	pokój	15,20
8	pokój	15,20
9	pokój	13,30
10	garderoba	3,30
11	pokój	13,30
12	łazienka	8,45
13	kotłownia	5,85
14	w.c.	3,00
15	pomieszczenie gospodarcze	11,05
16	pomieszczenie gospodarcze	3,45
	razem	175,20
17	garaż	42,10

RZUT PODDASZA

[m²]

1 strych nieużytkowy

86,40

