



Winston IX

102 m²

plus garaż 28,90 m²

Energooszczędny dom parterowy z przestronnym tarasem oraz jednostanowiskowym garażem

min. wymiary działki 19,63 x 26,13 m

pow. netto parteru	133,80 m ²
pow. całkowita	170,85 m ²
pow. zabudowy	170,85 m ²
kubatura brutto	860,30 m ³
wysokość budynku	6,70 m
kąt nachylenia dachu	35°
rodzaj stropu	lekki
pow. dachu	269,00 m ²



TECHNOLOGIA

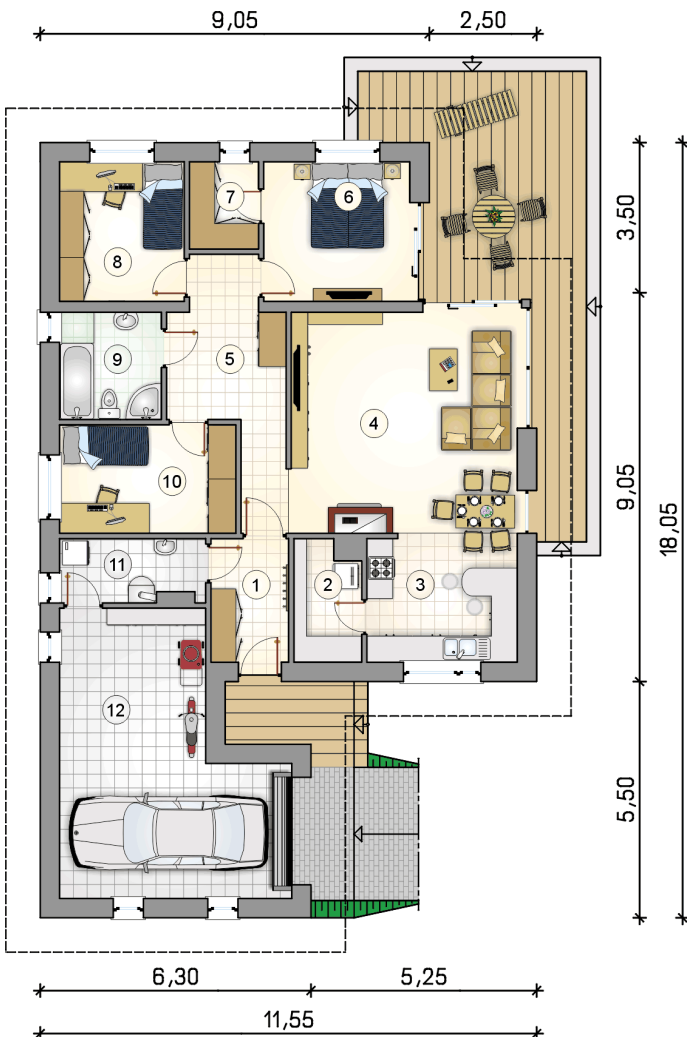
Technologia murowana: Pustak ceramiczny gr. 30 cm + ocieplenie w systemie Termo Organika. Pokrycie dachu dachówką cementową. Brama garażowa i drzwi zewnętrzne marki Hörmann.

Do tego projektu możesz wprowadzić zmiany, na które wyrazimy bezpłatną zgodę. Więcej na www.studioatrium.pl

KOSZTY BUDOWY

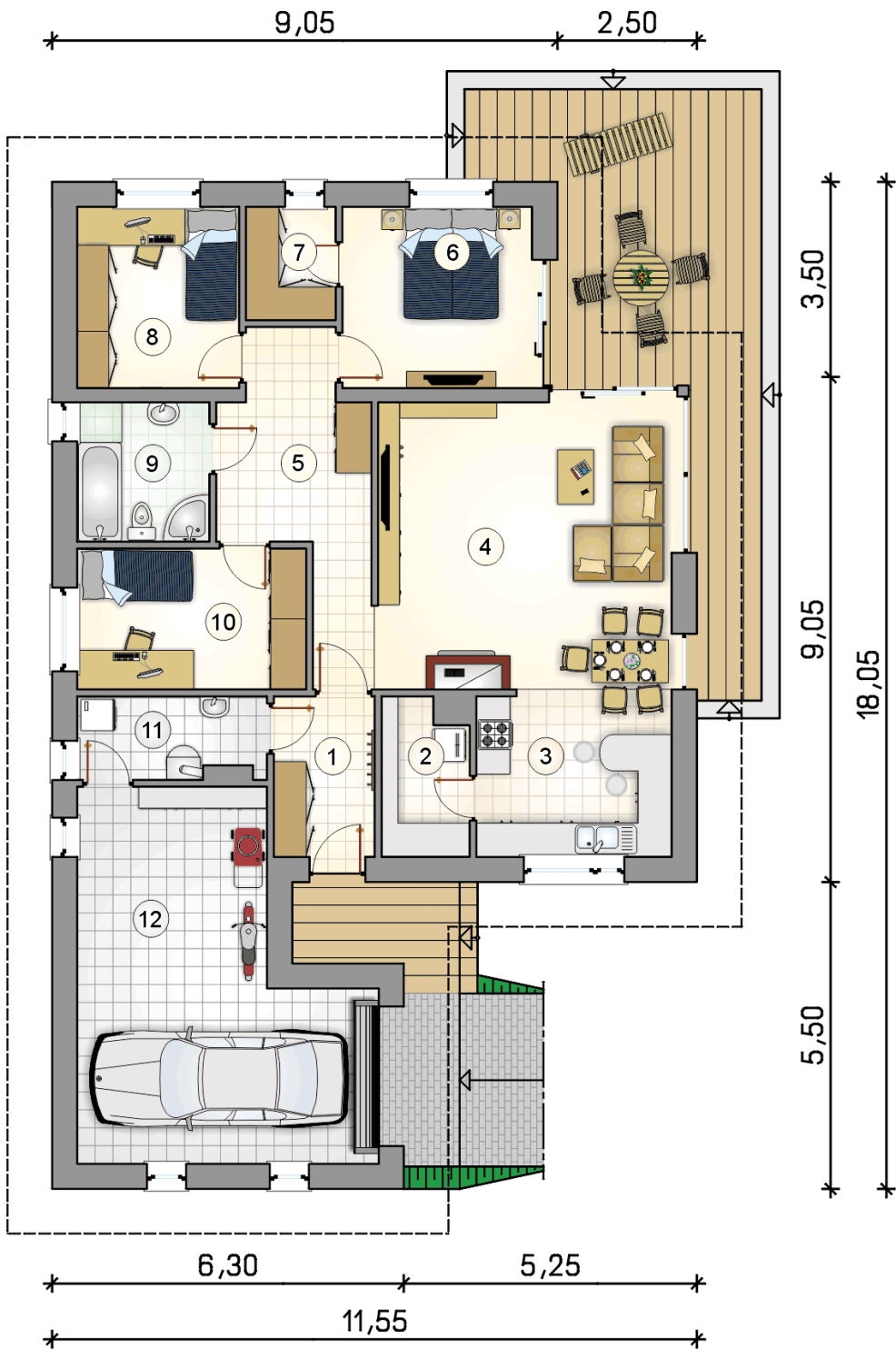
stan surowy	223 716 zł
roboty wykończeniowe	204 747 zł
instalacje	94 117 zł
koszt budowy	522 580 zł

Podane ceny są szacunkowymi cenami netto. Zapytaj o zestawienie materiałów naszego konsultanta na www.studioatrium.pl



RZUT PARTERU [m²]

1	przedsiónek	5,05
2	spiżarka	4,10
3	kuchnia	10,30
4	pokój dzienny z jadalnią	28,50
5	hall	10,10
6	pokój	10,85
7	garderoba	3,15
8	pokój	9,25
9	łazienka	5,80
10	pokój	10,20
11	kotłownia	4,70
	razem	102,00
12	garaż	28,90



RZUT PARTERU

[m²]

1	przedsiónek	5,05
2	spiżarka	4,10
3	kuchnia	10,30
4	pokój dzienny z jadalnią	28,50
5	hall	10,10
6	pokój	10,85
7	garderoba	3,15
8	pokój	9,25
9	łazienka	5,80
10	pokój	10,20
11	kotłownia	4,70
0	razem	102,00
12	garaż	28,90