



# Willa Markiza

## 173,65 m<sup>2</sup>

plus piwnica 117,60 m<sup>2</sup>  
plus garaż 33,35 m<sup>2</sup>

Parterowy dom z wielospadowym dachem i poddaszem użytkowym, z przeszklonym ryzalitem i dużymi lukarnami, z 4 sypialniami i garażem 2-stanowiskowym, podpiwniczony

min. wymiary działki 21,95 x 21,95 m

pow. netto parteru	130,40 m <sup>2</sup>
pow. całkowita	466,10 m <sup>2</sup>
pow. zabudowy	173,80 m <sup>2</sup>
kubatura brutto	1 349,85 m <sup>3</sup>
wysokość budynku	8,33 m
kąt nachylenia dachu	40°
rodzaj stropu	gęstożebrowy
pow. dachu	282,60 m <sup>2</sup>



### TECHNOLOGIA

Technologia murowana: pustak ceramiczny gr. 30 cm + ocieplenie w systemie Termo Organika. Pokrycie dachu: dachówka Braas. Brama garażowa i drzwi zewnętrzne marki Hörmann.

Do tego projektu możesz wprowadzić zmiany, na które wyrazimy bezpłatną zgodę. Więcej na [www.studioatrium.pl](http://www.studioatrium.pl)

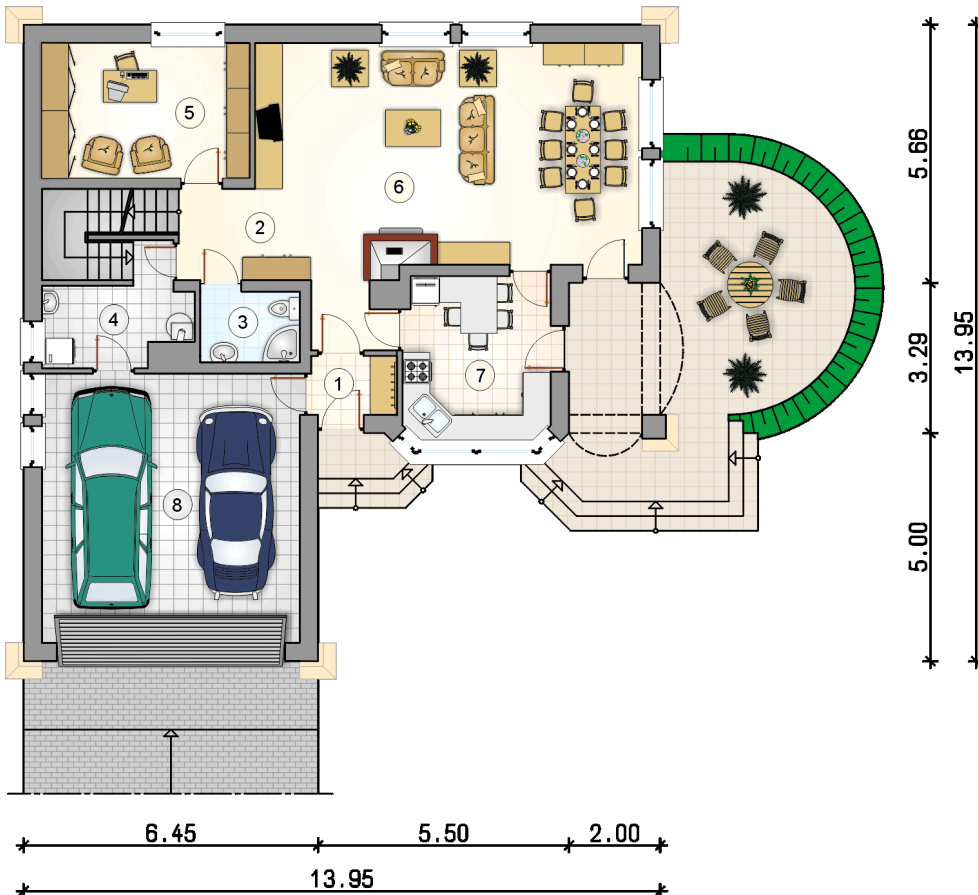
### KOSZTY BUDOWY

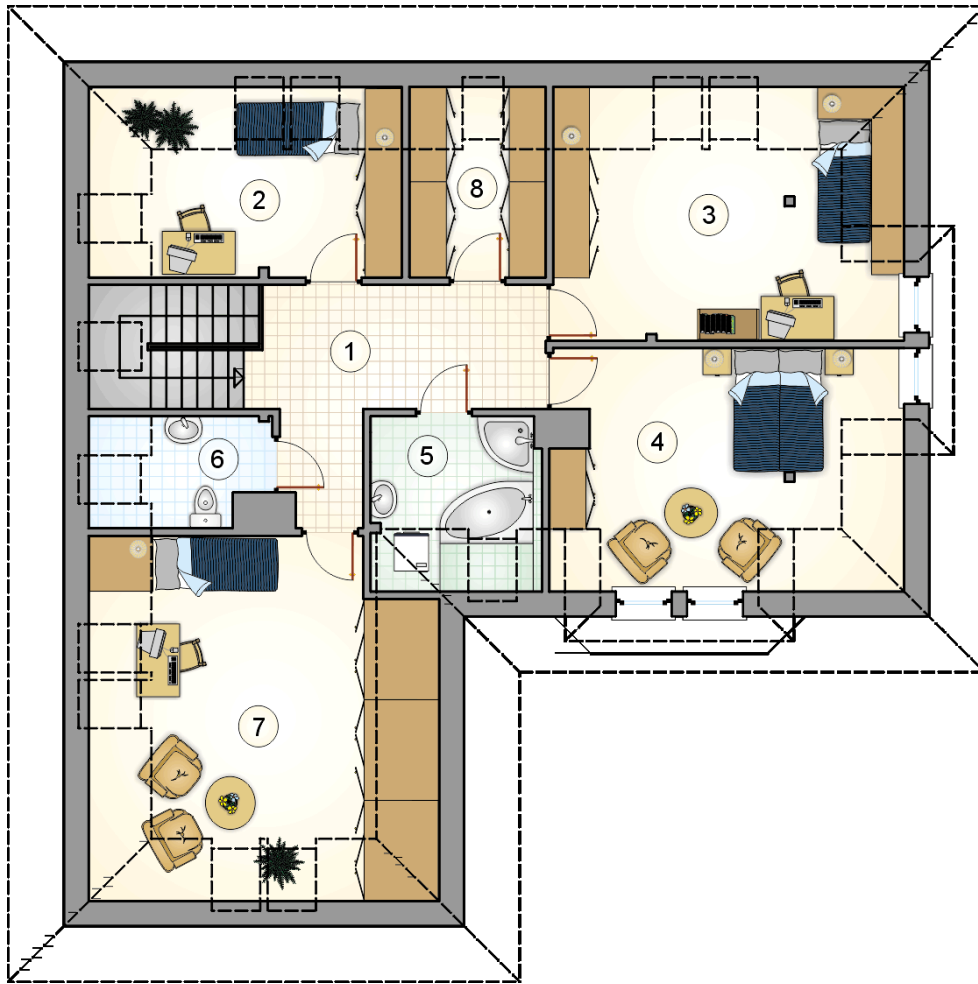
stan surowy	599 736 zł
roboty wykończeniowe	506 065 zł
instalacje	226 650 zł
koszt budowy	1 332 450 zł

Podane ceny są szacunkowymi cenami netto. Zapytaj o zestawienie materiałów naszego konsultanta na [www.studioatrium.pl](http://www.studioatrium.pl)

### RZUT PARTERU

	[m <sup>2</sup> ]
1 przedsionek	2,65
2 hall z komunikacją	10,65
3 łazienka	3,40
4 pomieszczenie gospodarcze	6,30
5 pokój	13,40
6 pokój dzienny z jadalnią	37,25
7 kuchnia	11,55
<b>razem</b>	<b>85,20</b>
8 garaż	33,35

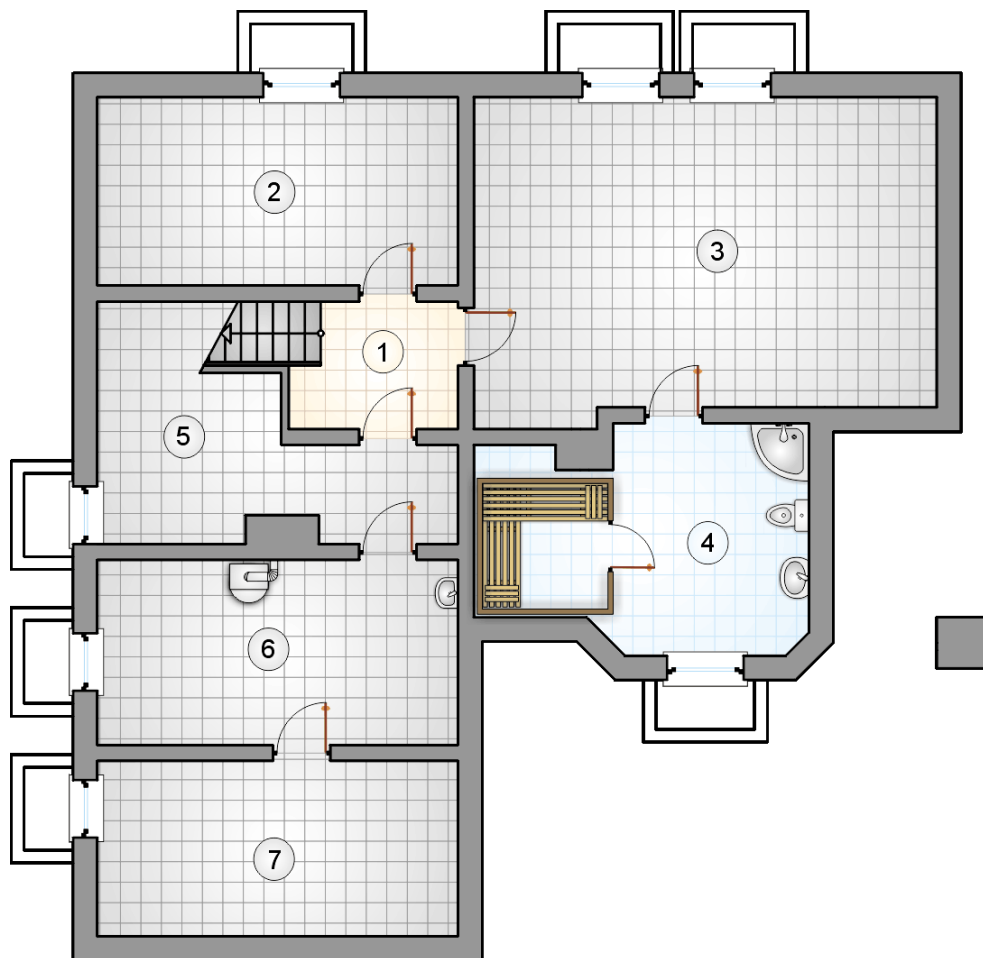




RZUT PODDASZA

[m<sup>2</sup>]

1	hall z komunikacją	11,90
2	pokój	9,30
3	pokój	16,65
4	pokój	17,70
5	łazienka	5,40
6	w.c.	3,35
7	pokój	19,35
8	garderoba	4,80
	<b>razem</b>	<b>88,45</b>



RZUT PIWNICY [m<sup>2</sup>]

1	hall z komunikacją	4,80
2	piwnica	16,65
3	pomieszczenie rekreacyjne	35,90
4	łazienka z sauną	16,70
5	pomieszczenie gospodarcze	11,60
6	kotłownia	16,40
7	skład opału	15,55
	<b>razem</b>	<b>117,60</b>