



# Willa Barona

## 175,6 m<sup>2</sup>

plus garaż 33,35 m<sup>2</sup>

Parterowy dom z poddaszem użytkowym, z 4 sypialniami i 2-stanowiskowym garażem, taras częściowo w podcieniu

min. wymiary działki 21,95 x 21,95 m

pow. netto parteru	132,70 m <sup>2</sup>
pow. całkowita	316,30 m <sup>2</sup>
pow. zabudowy	161,55 m <sup>2</sup>
kubatura brutto	924,55 m <sup>3</sup>
wysokość budynku	8,33 m
kąt nachylenia dachu	40°
rodzaj stropu	gęstożebrowy
pow. dachu	281,50 m <sup>2</sup>



### TECHNOLOGIA

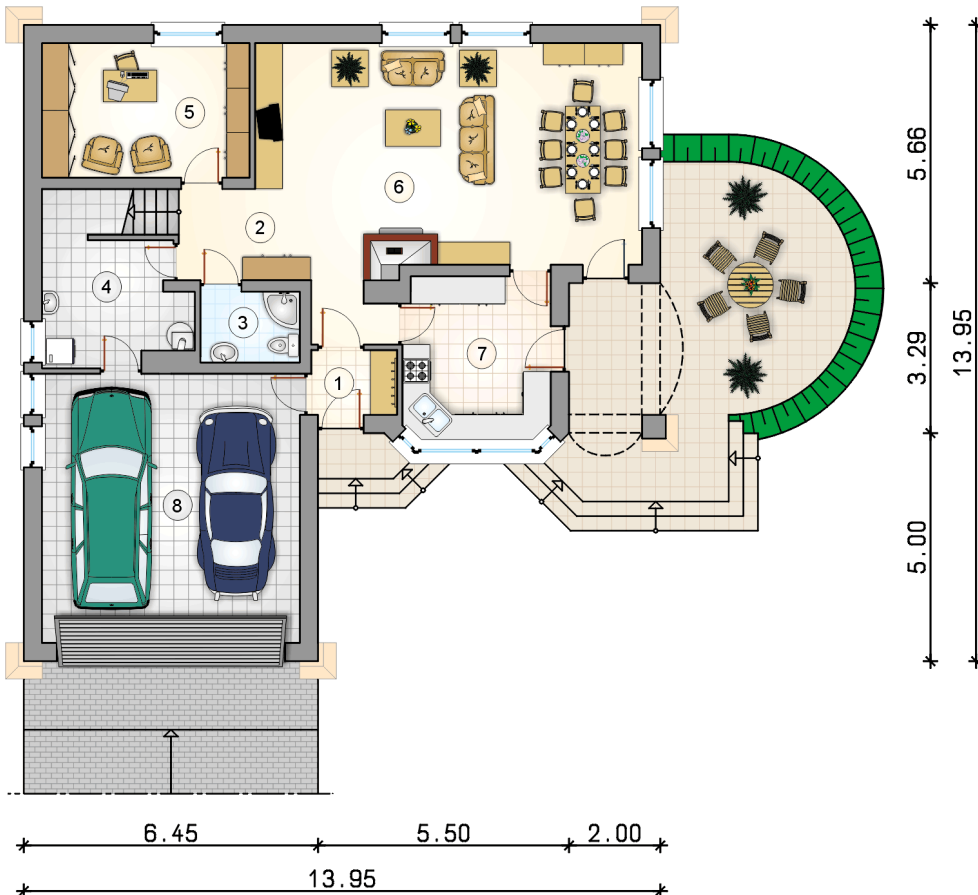
Technologia murowana: pustak ceramiczny gr. 30 cm + ocieplenie w systemie Termo Organika. Pokrycie dachu: dachówka Braas. Brama garażowa i drzwi zewnętrzne marki Hörmann.

Do tego projektu możesz wprowadzić zmiany, na które wyrazimy bezpłatną zgodę. Więcej na [www.studioatrium.pl](http://www.studioatrium.pl)

### KOSZTY BUDOWY

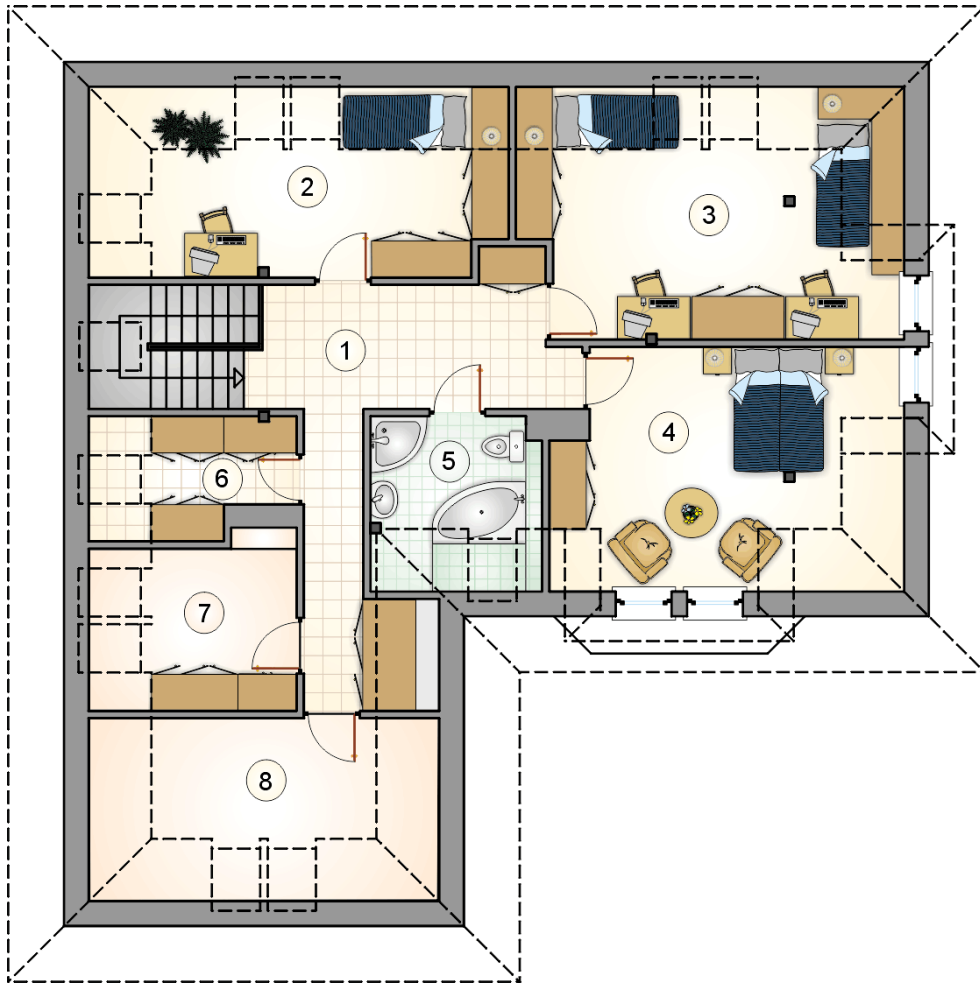
stan surowy	423 976 zł
roboty wykończeniowe	407 447 zł
instalacje	182 631 zł
koszt budowy	1 014 055 zł

Podane ceny są szacunkowymi cenami netto. Zapytaj o zestawienie materiałów naszego konsultanta na [www.studioatrium.pl](http://www.studioatrium.pl)



### RZUT PARTERU [m<sup>2</sup>]

1	przedsiónek	2,65
2	hall z komunikacją	10,40
3	łazienka	3,40
4	kotłownia	7,85
5	pokój	13,40
6	pokój dzienny z jadalnią	37,55
7	kuchnia	11,60
	<b>razem</b>	<b>86,85</b>
8	garaż	33,35



RZUT PODDASZA

[m<sup>2</sup>]

1	hall z komunikacją	15,95
2	pokój	12,80
3	pokój	17,60
4	pokój	17,35
5	łazienka	5,45
6	garderoba	4,30
7	pomieszczenie rekreacyjne	6,80
8	pomieszczenie rekreacyjne	8,50
	<b>razem</b>	<b>88,75</b>