



# Wilga

## 73,3 m<sup>2</sup>

Parterowy dom z tarasem, energooszczędny, bez garażu

min. wymiary działki 19,95 x 17,32 m

pow. netto parteru	73,30 m <sup>2</sup>
pow. całkowita	92,00 m <sup>2</sup>
pow. zabudowy	96,80 m <sup>2</sup>
kubatura brutto	345,30 m <sup>3</sup>
wysokość budynku	5,96 m
kąt nachylenia dachu	35°
rodzaj stropu	lekki
pow. dachu	140,90 m <sup>2</sup>

### TECHNOLOGIA

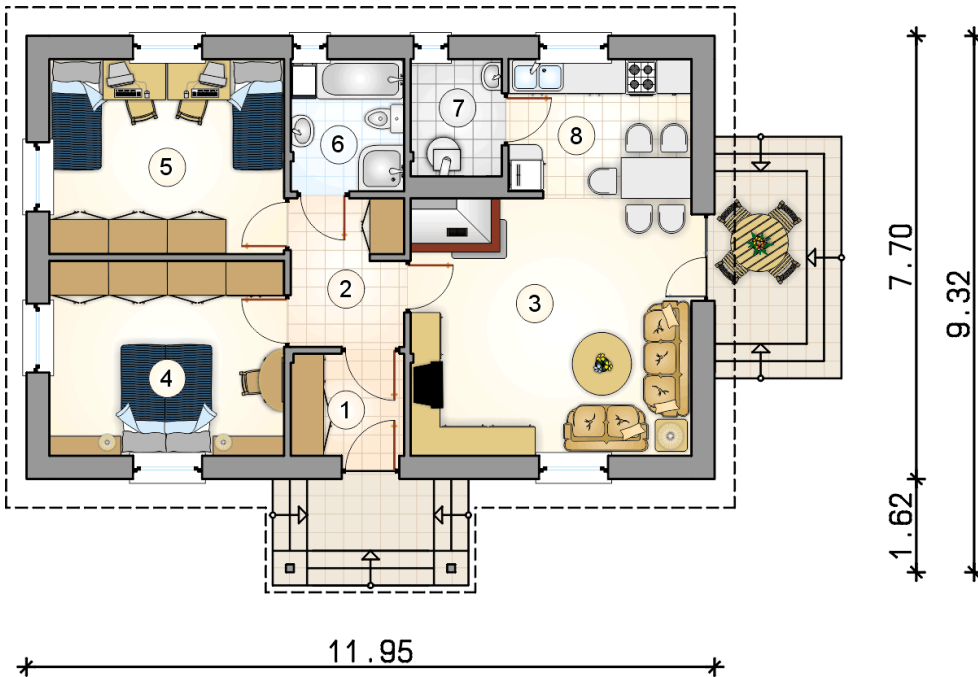
Technologia murowana: pustak ceramiczny gr. 30 cm + ocieplenie w systemie Termo Organika. Pokrycie dachu: dachówka Braas. Drzwi zewnętrzne marki Hörmann.

Do tego projektu możesz wprowadzić zmiany, na które wyrazimy bezpłatną zgodę. Więcej na [www.studioatrium.pl](http://www.studioatrium.pl)

### KOSZTY BUDOWY

stan surowy	172 589 zł
roboty wykończeniowe	157 954 zł
instalacje	72 607 zł
koszt budowy	403 150 zł

Podane ceny są szacunkowymi cenami netto. Zapytaj o zestawienie materiałów naszego konsultanta na [www.studioatrium.pl](http://www.studioatrium.pl)



### RZUT PARTERU

	[m <sup>2</sup> ]
1 przedsionek	3,50
2 hall	5,00
3 pokój dzienny	21,10
4 pokój	13,80
5 pokój	13,80
6 łazienka	4,55
7 kotłownia	3,20
8 kuchnia z jadalnią	8,35
<b>razem</b>	<b>73,30</b>