



Wenus

177,3 m²

plus garaż 40,00 m²

Parterowy dom z poddaszem użytkowym i garażem 2-stanowiskowym, z 4 sypialniami i tarasem - częściowo w podcieniu

min. wymiary działki 25,7 x 19,4 m

pow. netto parteru	147,90 m ²
pow. całkowita	360,35 m ²
pow. zabudowy	185,65 m ²
kubatura brutto	1 035,00 m ³
wysokość budynku	9,02 m
kąt nachylenia dachu	41°
rodzaj stropu	gęstożebrowy
pow. dachu	310,80 m ²

ATRIUM



TECHNOLOGIA

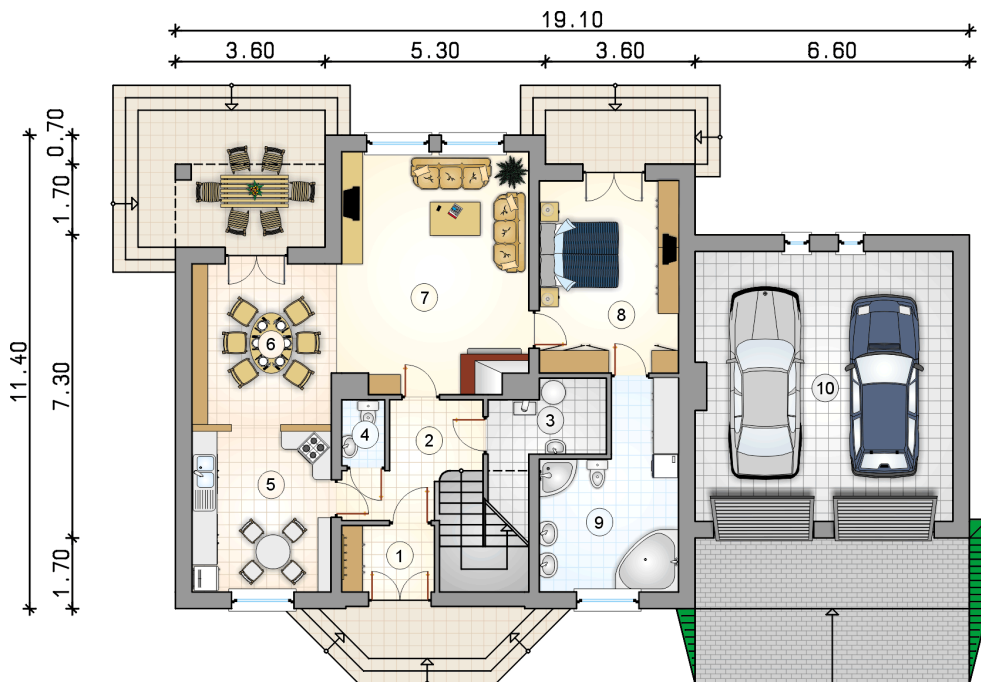
Technologia murowana: pustak ceramiczny gr. 30 cm + ocieplenie w systemie Termo Organika. Pokrycie dachu: dachówka Braas. Brama garażowa i drzwi zewnętrzne marki Hörmann.

Do tego projektu możesz wprowadzić zmiany, na które wyrazimy bezpłatną zgodę. Więcej na www.studioatrium.pl

KOSZTY BUDOWY

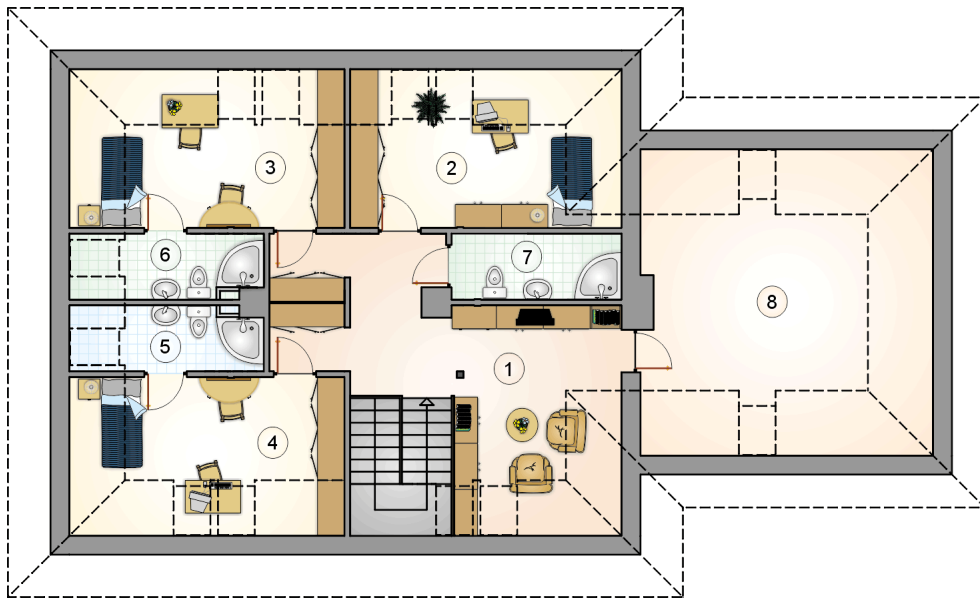
stan surowy	472 516 zł
roboty wykończeniowe	454 094 zł
instalacje	203 540 zł
koszt budowy	1 130 150 zł

Podane ceny są szacunkowymi cenami netto. Zapytaj o zestawienie materiałów naszego konsultanta na www.studioatrium.pl



RZUT PARTERU [m²]

1	przedsiónek	3,60
2	hall z komunikacją	10,90
3	kotłownia	6,00
4	w.c.	1,60
5	kuchnia	13,00
6	jadalnia	13,00
7	pokój dzienny	25,70
8	pokój	15,50
9	łazienka	13,60
	razem	102,90
10	garaż	40,00



RZUT PODDASZA

[m²]

1	hall z bawialnią	23,90
2	pokój	12,50
3	pokój	12,30
4	pokój	12,30
5	łazienka	4,20
6	łazienka	4,20
7	łazienka	5,00
8	razem	74,40
	strych	22,00