

Wektor VI

84,1 m²

Dom parterowy z tarasem w podcieniu, idealny na działkę z wjazdem od południa

min. wymiary działki 20 x 17,6 m

pow. netto parteru	91,25 m ²
pow. całkowita	114,25 m ²
pow. zabudowy	115,20 m ²
kubatura brutto	543,70 m ³
wysokość budynku	6,41 m
kąt nachylenia dachu	30°
rodzaj stropu	lekki
pow. dachu	161,50 m ²

TECHNOLOGIA

Technologia murowana: pustak ceramiczny gr. 30 cm + ocieplenie w systemie Termo Organika. Pokrycie dachu: dachówka Braas. Drzwi zewnętrzne marki Hörmann.

Do tego projektu możesz wprowadzić zmiany, na które wyrazimy bezpłatną zgodę. Więcej na www.studioatrium.pl

KOSZTY BUDOWY

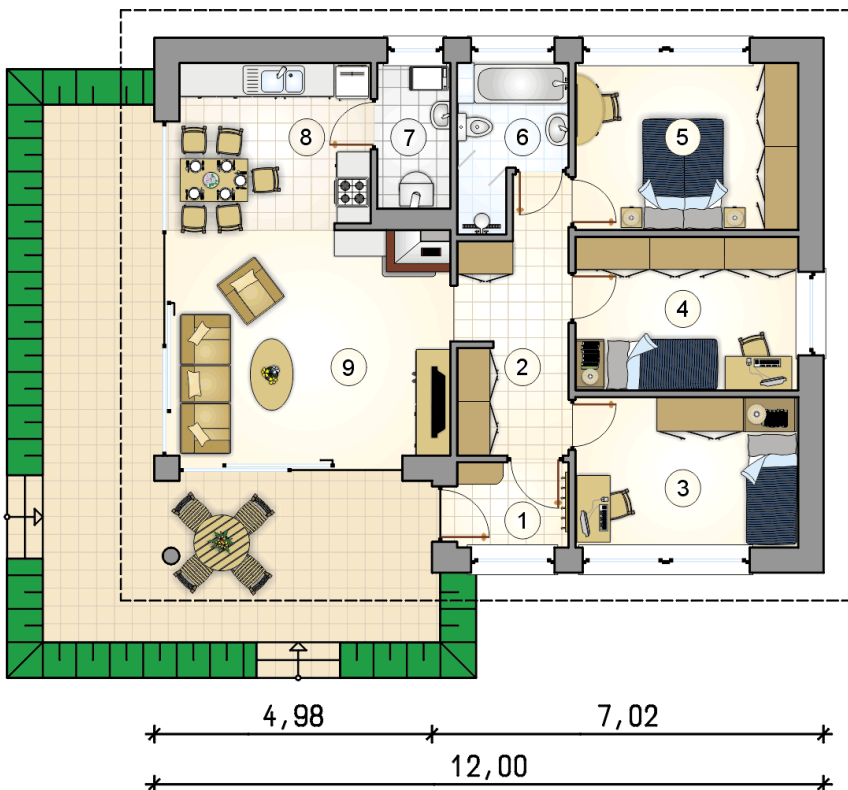
stan surowy	198 018 zł
roboty wykończeniowe	181 227 zł
instalacje	83 305 zł
koszt budowy	462 550 zł

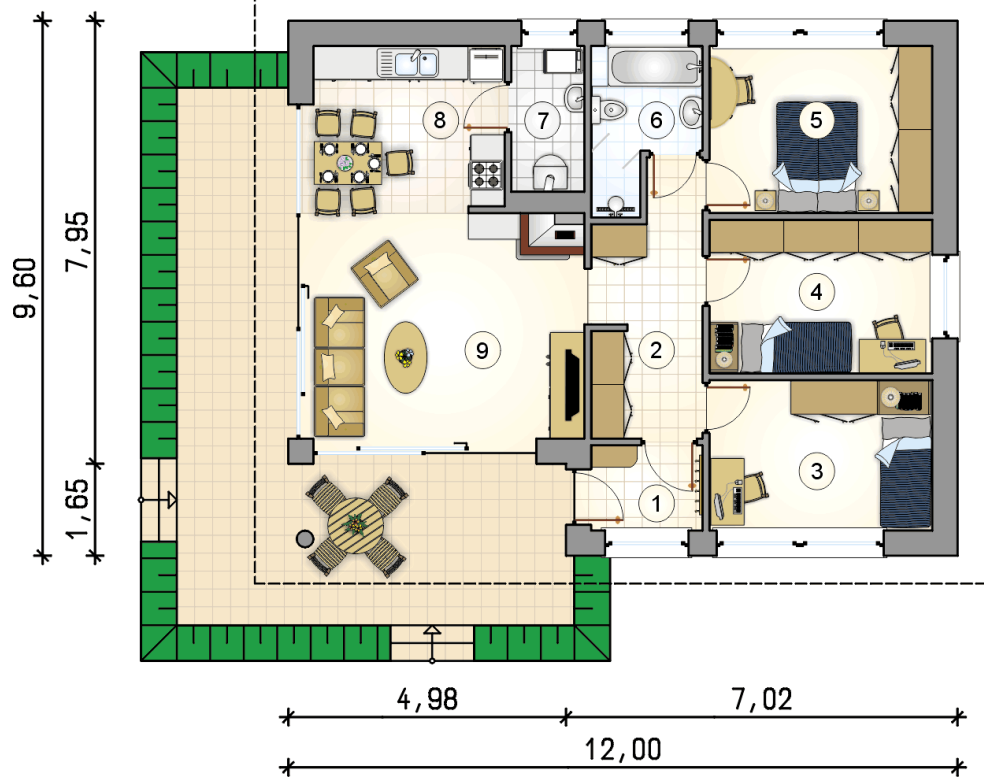
Podane ceny są szacunkowymi cenami netto. Zapytaj o zestawienie materiałów naszego konsultanta na www.studioatrium.pl

RZUT PARTERU

[m²]

1	przedsiónek	3,05
2	hall	9,10
3	pokój	10,80
4	pokój	11,05
5	pokój	12,00
6	łazienka	4,65
7	kotłownia	3,45
8	kuchnia	9,90
9	pokój dzienny	20,10
	razem	84,10





RZUT PARTERU

[m²]

1	przedsiónek	3,05
2	hall	9,10
3	pokój	10,80
4	pokój	11,05
5	pokój	12,00
6	łazienka	4,65
7	kotłownia	3,45
8	kuchnia	9,90
9	pokój dzienny	20,10
	razem	84,10