



Wektor II

79,1 m²

Dom parterowy z klasycznym, dwuspadowym dachem oraz częściowo zakrytym tarasem

min. wymiary działki 21 x 17,57 m

pow. netto parteru	82,45 m ²
pow. całkowita	104,80 m ²
pow. zabudowy	105,30 m ²
kubatura brutto	464,45 m ³
wysokość budynku	5,92 m
kąt nachylenia dachu	30°
rodzaj stropu	lekki
pow. dachu	135,00 m ²

TECHNOLOGIA

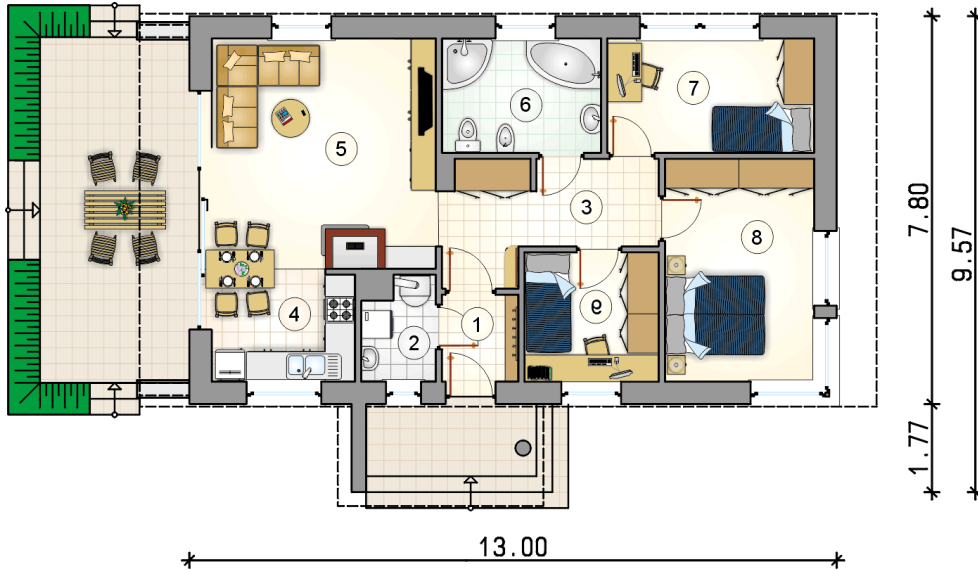
Technologia murowana: pustak ceramiczny gr. 30 cm + ocieplenie w systemie Termo Organika. Pokrycie dachu: dachówka Braas. Drzwi zewnętrzne marki Hörmann.

Do tego projektu możesz wprowadzić zmiany, na które wyrazimy bezpłatną zgodę. Więcej na www.studioatrium.pl

KOSZTY BUDOWY

stan surowy	186 245 zł
roboty wykończeniowe	170 453 zł
instalacje	78 353 zł
koszt budowy	435 050 zł

Podane ceny są szacunkowymi cenami netto. Zapytaj o zestawienie materiałów naszego konsultanta na www.studioatrium.pl



RZUT PARTERU [m²]

1	przedsiónek	2,70
2	kotłownia	2,90
3	hall	8,85
4	kuchnia z jadalnią	6,45
5	pokój dzienny	20,85
6	łazienka	7,35
7	pokój	9,55
8	pokój	13,45
9	pokój	7,00
	razem	79,10