



# Ważka 90,5 m<sup>2</sup>

Przestronny, parterowy dom z narożnym tarasem w podcieniu

min. wymiary działki 20,45 x 20,45 m

pow. netto parteru	109,25 m <sup>2</sup>
pow. całkowita	133,45 m <sup>2</sup>
pow. zabudowy	133,45 m <sup>2</sup>
kubatura brutto	598,75 m <sup>3</sup>
wysokość budynku	6,12 m
kąt nachylenia dachu	30°
rodzaj stropu	lekki
pow. dachu	217,70 m <sup>2</sup>

## TECHNOLOGIA

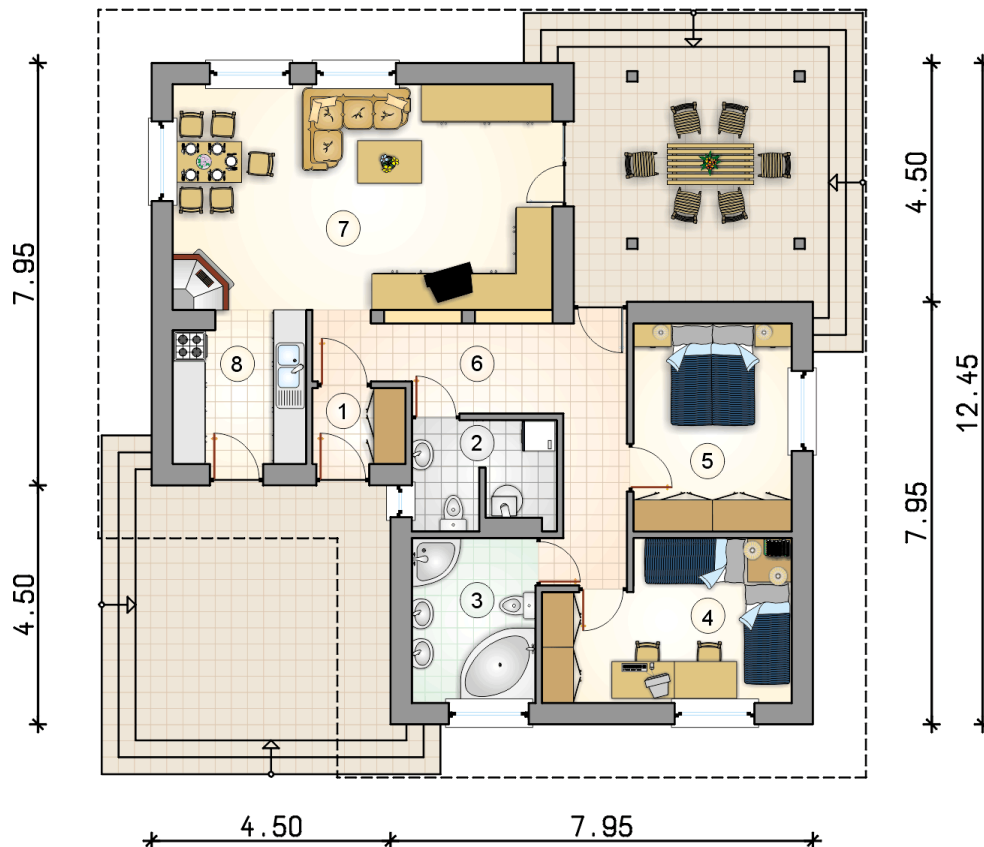
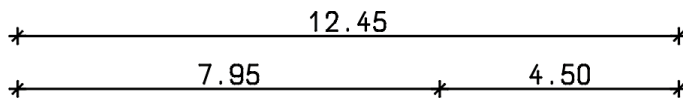
Technologia murowana: pustak ceramiczny gr. 30 cm + ocieplenie w systemie Termo Organika. Pokrycie dachu: dachówka Braas. Drzwi zewnętrzne marki Hörmann.

Do tego projektu możesz wprowadzić zmiany, na które wyrazimy bezpłatną zgodę. Więcej na [www.studioatrium.pl](http://www.studioatrium.pl)

## KOSZTY BUDOWY

stan surowy	213 087 zł
roboty wykończeniowe	195 018 zł
instalacje	89 645 zł
koszt budowy	497 750 zł

Podane ceny są szacunkowymi cenami netto. Zapytaj o zestawienie materiałów naszego konsultanta na [www.studioatrium.pl](http://www.studioatrium.pl)



## RZUT PARTERU

	[m <sup>2</sup> ]
1 przedsionek	2,50
2 kotłownia z w.c.	5,30
3 łazienka	7,25
4 pokój	12,85
5 pokój	11,70
6 hall	13,35
7 pokój dzienny z jadalnią	30,55
8 kuchnia	7,00
<b>razem</b>	<b>90,50</b>