



Watra II

160,1 m²

plus piwnica 43,80 m²
plus garaż 43,95 m²

Dom regionalny w stylu beskidzkim, parterowy, z poddaszem użytkowym i 4 sypialniami, z kotłownią na paliwo stałe, podpiwniczony

min. wymiary działki 25,25 x 20,78 m

pow. netto parteru	137,30 m ²
pow. całkowita	403,15 m ²
pow. zabudowy	182,20 m ²
kubatura brutto	1 271,95 m ³
wysokość budynku	10,93 m
kąt nachylenia dachu	40°
rodzaj stropu	gęstożebrowy
pow. dachu	236,70 m ²

ATRIUM



TECHNOLOGIA

Technologia murowana: Pustak ceramiczny gr. 30 cm + ocieplenie w systemie Termo Organika. Pokrycie dachu dachówką cementową. Brama garażowa i drzwi zewnętrzne marki Hörmann.

Do tego projektu możesz wprowadzić zmiany, na które wyrazimy bezpłatną zgodę. Więcej na www.studioatrium.pl

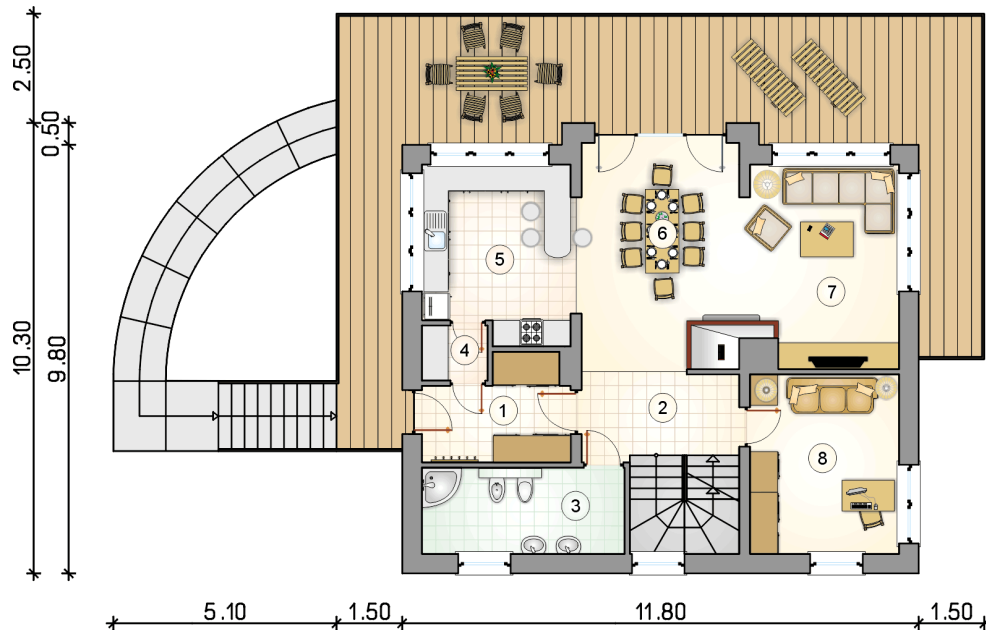
KOSZTY BUDOWY

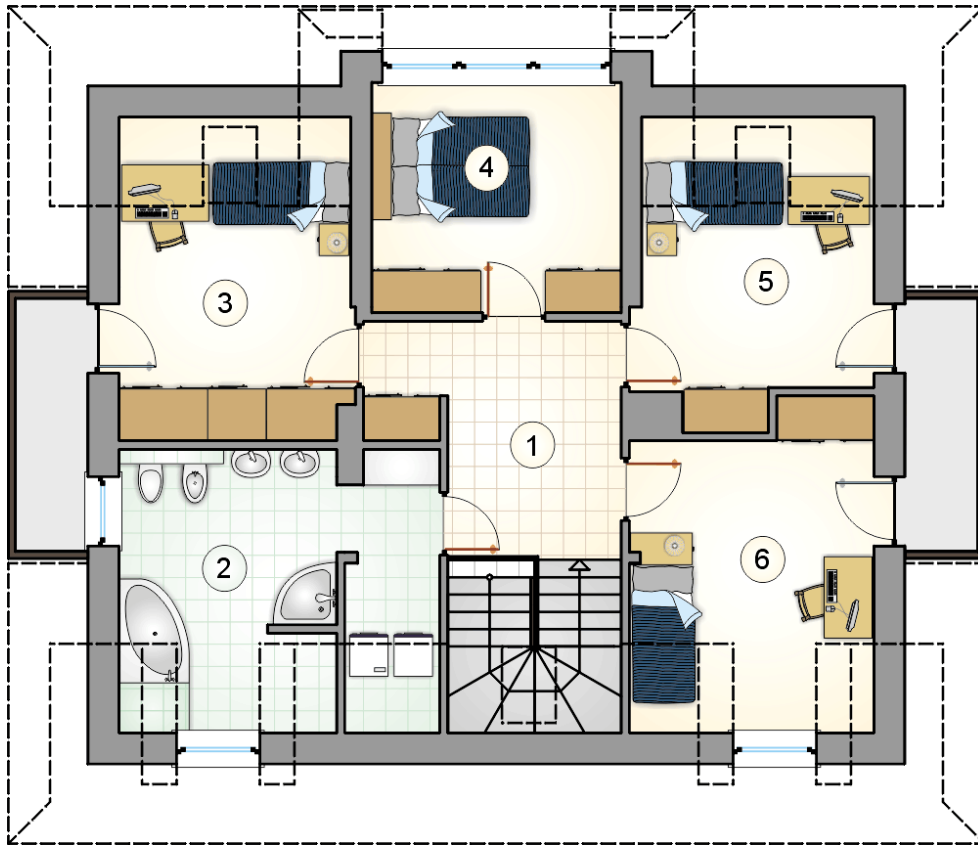
stan surowy	411 166 zł
roboty wykończeniowe	346 947 zł
instalacje	155 386 zł
koszt budowy	913 500 zł

Podane ceny są szacunkowymi cenami netto. Zapytaj o zestawienie materiałów naszego konsultanta na www.studioatrium.pl

RZUT PARTERU

	[m ²]
1 przedsionek	7,15
2 hall z komunikacją	7,15
3 łazienka	9,10
4 spiżarnia	1,90
5 kuchnia	13,50
6 jadalnia	19,40
7 pokój dzienny	15,85
8 pokój	13,95
razem	88,00

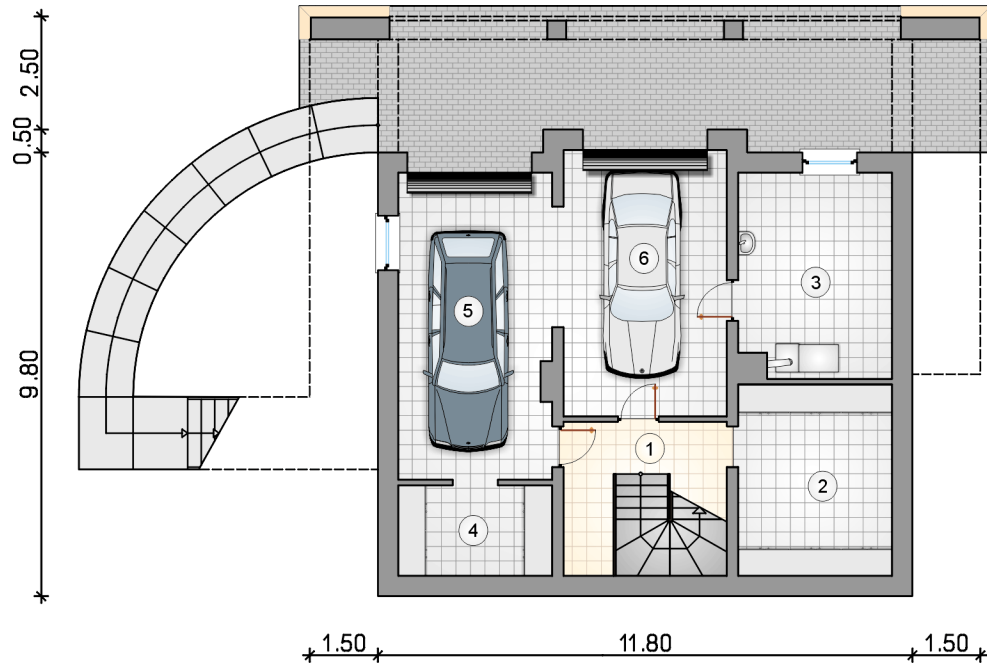




RZUT PODDASZA

[m²]

1	hall z komunikacją	10,65
2	łazienka	14,45
3	pokój	11,75
4	pokój	12,00
5	pokój	10,25
6	pokój	13,00
	razem	72,10



RZUT PIWNICY		[m ²]
1	hall z komunikacją	7,50
2	piwnica	14,40
3	kotłownia	15,10
4	piwnica	6,80
	razem	43,80
5	garaż	22,80
6	garaż	21,15
	razem	43,95