



Vox

110,7 m²

plus garaż 16,35 m²

Dom z klasycznym, dwuspadowym dachem i poddaszem użytkowym, z gankiem i odkrytym tarasem, z garażem

min. wymiary działki 22,2 x 17,34 m

pow. netto parteru	87,60 m ²
pow. całkowita	218,70 m ²
pow. zabudowy	114,60 m ²
kubatura brutto	564,50 m ³
wysokość budynku	6,81 m
kąt nachylenia dachu	35°
rodzaj stropu	gęstożebrowy
pow. dachu	185,40 m ²



TECHNOLOGIA

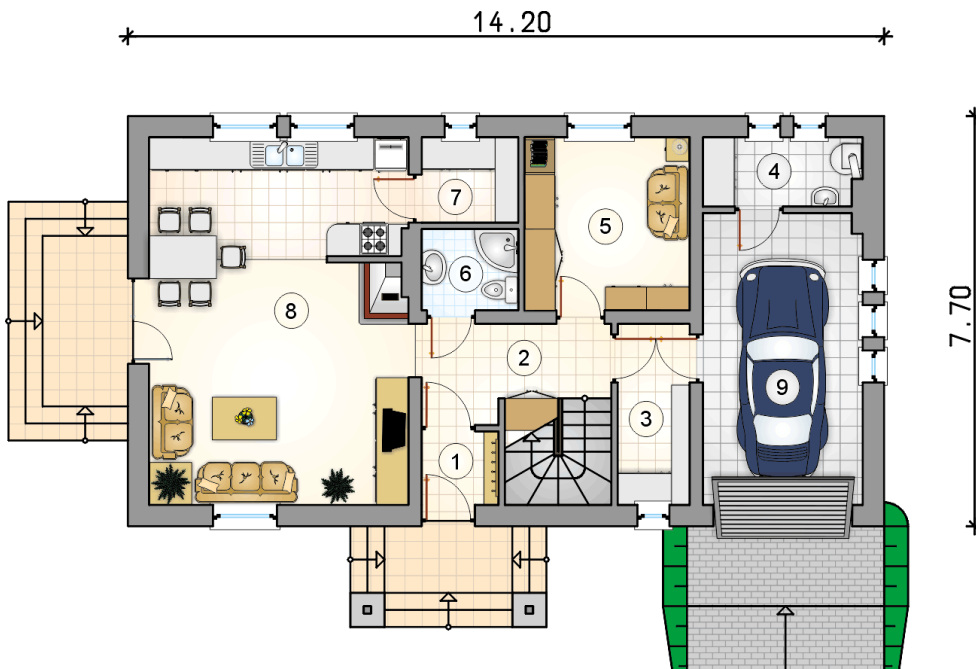
Technologia murowana: pustak ceramiczny gr. 30 cm + ocieplenie w systemie Termo Organika. Pokrycie dachu: dachówka Braas. Brama garażowa i drzwi zewnętrzne marki Hörmann.

Do tego projektu możesz wprowadzić zmiany, na które wyrazimy bezpłatną zgodę. Więcej na www.studioatrium.pl

KOSZTY BUDOWY

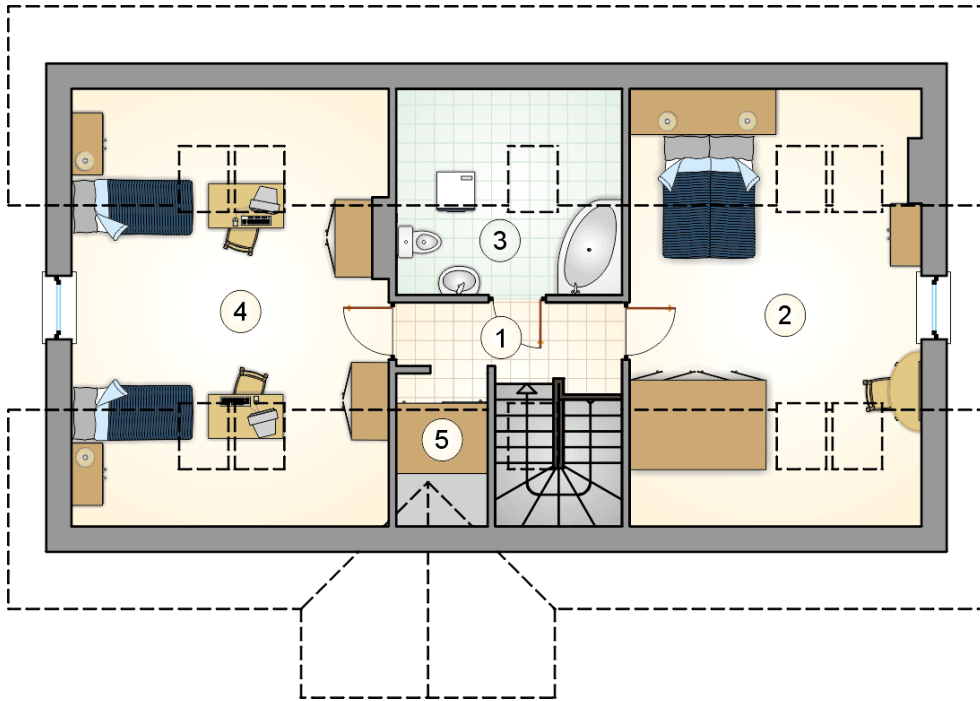
stan surowy	262 393 zł
roboty wykończeniowe	252 164 zł
instalacje	113 028 zł
koszt budowy	627 585 zł

Podane ceny są szacunkowymi cenami netto. Zapytaj o zestawienie materiałów naszego konsultanta na www.studioatrium.pl



RZUT PARTERU [m²]

1	przedsiónek	2,00
2	hall z komunikacją	6,80
3	pomieszczenie gospodarcze	4,60
4	kotłownia	3,80
5	pokój	10,05
6	łazienka	2,75
7	spiżarnia	2,90
8	pokój dzienny z kuchnią i jadalnią	33,40
razem		66,30
9	garaż	16,35



RZUT PODDASZA

[m²]

1	hall z komunikacją	4,30
2	pokój	16,10
3	łazienka	5,55
4	pokój	17,35
5	garderoba	1,10
	razem	44,40