



Viva

95,1 m²

plus garaż 20,20 m²

Nowoczesny dom parterowy z płaskim dachem, z nieosłoniętym tarasem wypoczynkowym oraz garażem jednostanowiskowym

min. wymiary działki 23,43 x 18,35 m

pow. netto parteru	119,25 m ²
pow. całkowita	152,15 m ²
pow. zabudowy	152,15 m ²
kubatura brutto	512,80 m ³
wysokość budynku	3,95 m
kąt nachylenia dachu	0°
rodzaj stropu	gęstożebrowy
pow. dachu	137,00 m ²



TECHNOLOGIA

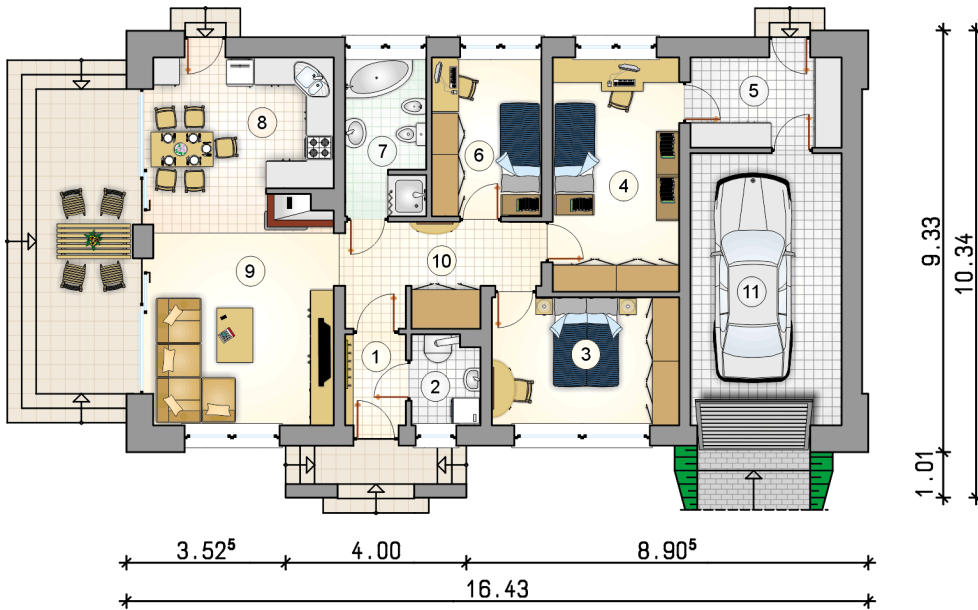
Pustak ceramiczny gr. 30 cm + ocieplenie w systemie Termo Organika. Pokrycie dachu - papa termozgrzewalna, ew. membrana dachowa. Brama garażowa i drzwi zewnętrzne marki Hörmann.

Do tego projektu możesz wprowadzić zmiany, na które wyrazimy bezpłatną zgodę. Więcej na www.studioatrium.pl

KOSZTY BUDOWY

stan surowy	202 230 zł
roboty wykończeniowe	185 082 zł
instalacje	85 077 zł
koszt budowy	472 390 zł

Podane ceny są szacunkowymi cenami netto. Zapytaj o zestawienie materiałów naszego konsultanta na www.studioatrium.pl



RZUT PARTERU [m²]

1	przedsiónek	2,75
2	kotłownia	2,95
3	pokój	11,80
4	pokój	14,55
5	pomieszczenie gospodarcze	6,70
6	pokój	8,55
7	łazienka	6,35
8	kuchnia z jadalnią	11,75
9	pokój dzienny	20,65
10	hall	9,05
	razem	95,10
11	garaż	20,20