



# Villa Medica II

## 308,35 m<sup>2</sup>

plus piwnica 38,90 m<sup>2</sup>

Dom jednorodzinny, piętrowy z poddaszem użytkowym, podpiwniczony, z lokalem użytkowym (indywidualna praktyka lekarska - miniprzychodnia)

min. wymiary działki 18,7 x 24,65 m

pow. netto parteru	41,65 m <sup>2</sup>
pow. całkowita	439,55 m <sup>2</sup>
pow. zabudowy	168,95 m <sup>2</sup>
kubatura brutto	1 608,85 m <sup>3</sup>
wysokość budynku	11,22 m
kąt nachylenia dachu	35°
rodzaj stropu	gęstożebrowy
pow. dachu	253,50 m <sup>2</sup>



### TECHNOLOGIA

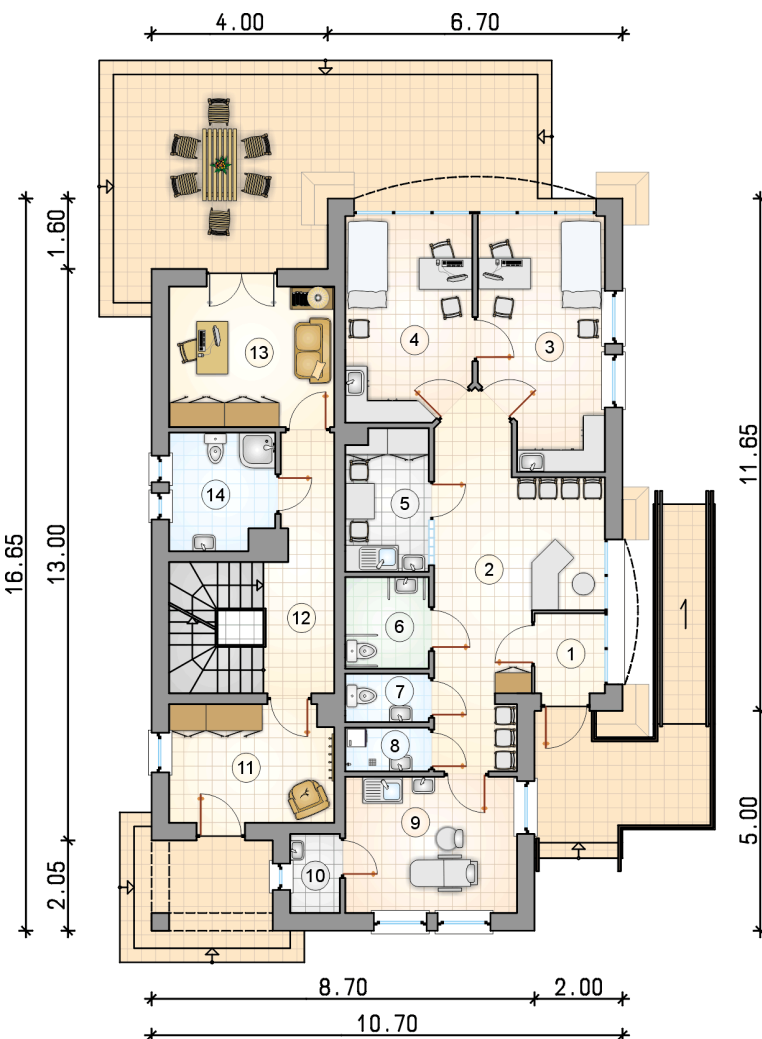
Technologia murowana: Pustak ceramiczny gr. 30 cm + ocieplenie w systemie Termo Organika. Pokrycie dachu dachówką cementową. Drzwi zewnętrzne marki Hörmann.

Do tego projektu możesz wprowadzić zmiany, na które wyrazimy bezpłatną zgodę. Więcej na [www.studioatrium.pl](http://www.studioatrium.pl)

### KOSZTY BUDOWY

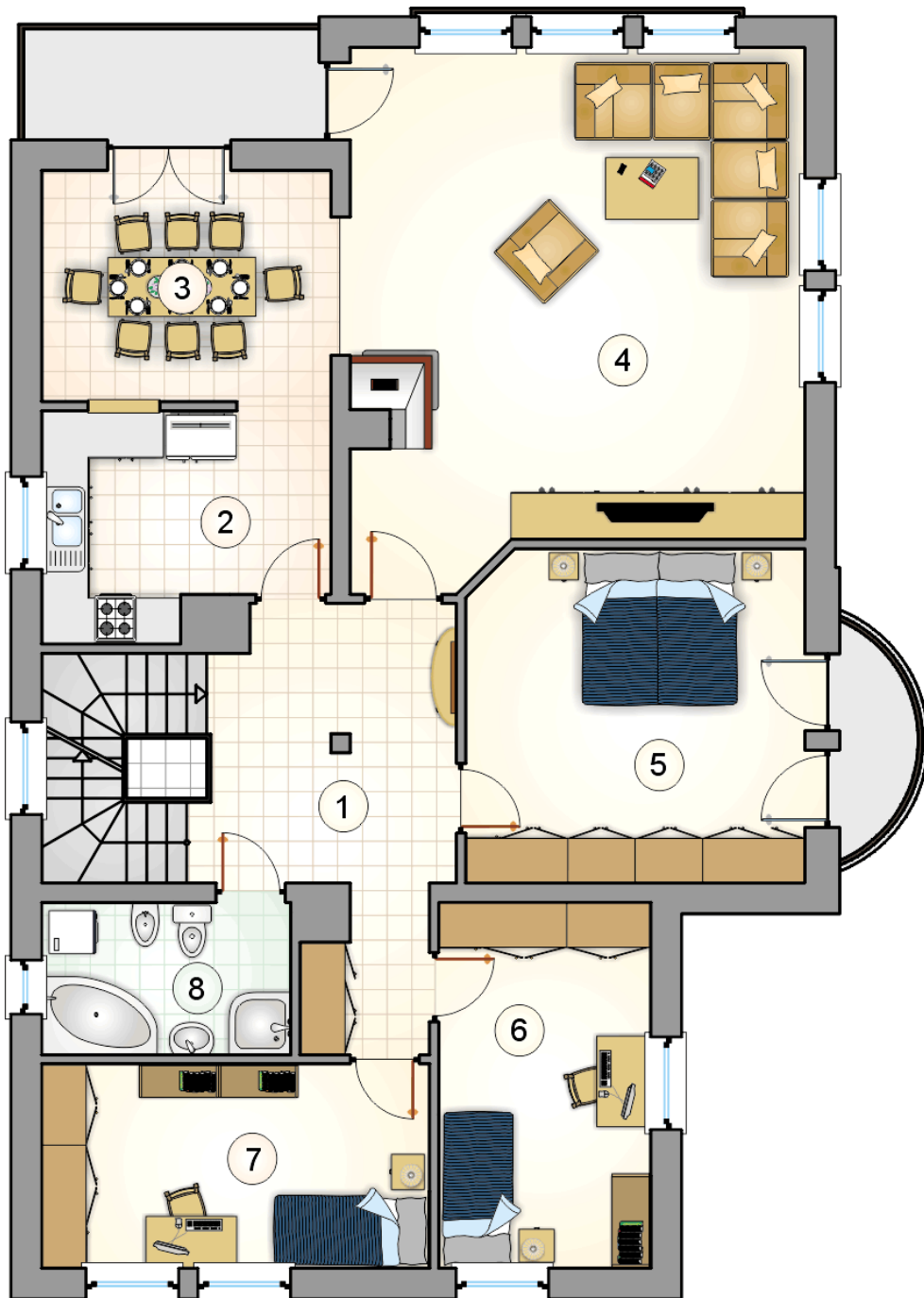
stan surowy	663 067 zł
roboty wykończeniowe	559 504 zł
instalacje	250 584 zł
koszt budowy	1 473 155 zł

Podane ceny są szacunkowymi cenami netto. Zapytaj o zestawienie materiałów naszego konsultanta na [www.studioatrium.pl](http://www.studioatrium.pl)



### RZUT PARTERU [m<sup>2</sup>]

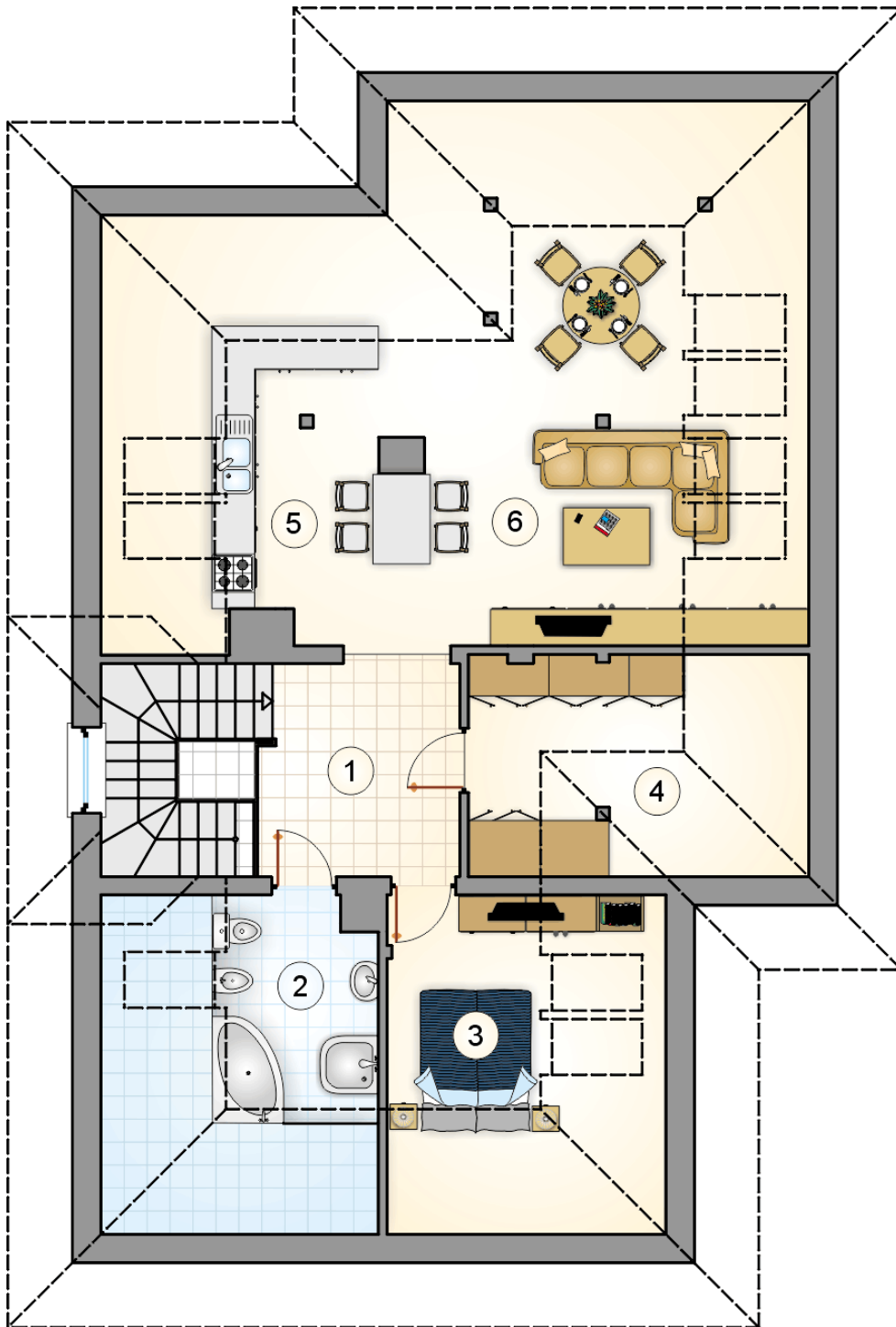
1	przedsiónek	2,90
2	pożyczalnia i recepcja	22,00
3	gabinet zabiegowy	15,40
4	gabinet lekarski	13,15
5	gabinet socjalny z szatnią	6,00
6	w.c. dla niepełnosprawnych, K+M	3,95
7	w.c. dla personelu	2,10
8	pomieszczenie gospodarcze	1,90
9	gabinet stomatologiczny	12,10
10	sterylizatornia	2,00
	<b>razem</b>	<b>81,50</b>
11	przedsiónek	9,90
12	hall z komunikacją	8,25
13	pokój	12,00
14	łazienka	6,20
	<b>razem</b>	<b>36,35</b>



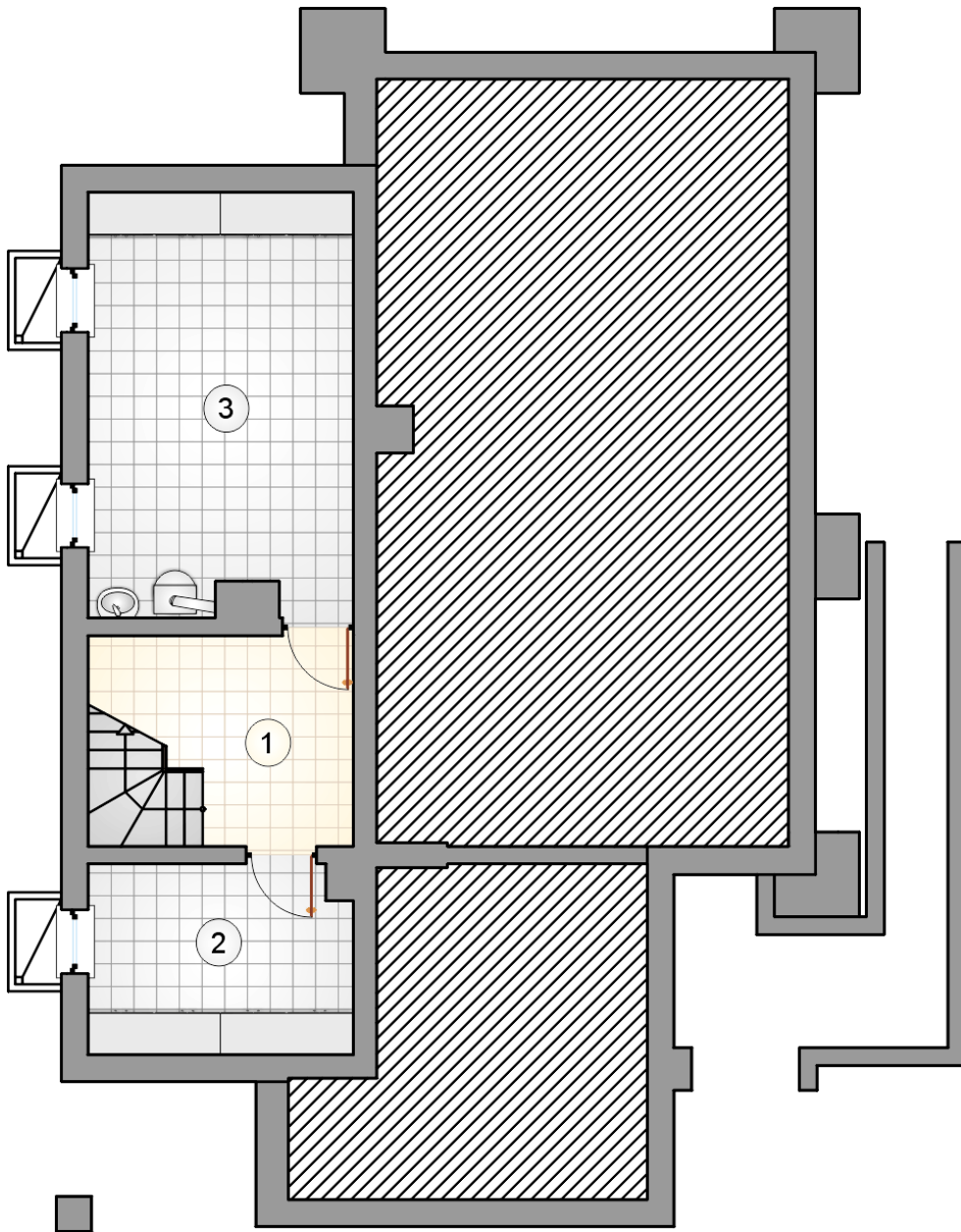
RZUT PIĘTRA

[m<sup>2</sup>]

1	hall z komunikacją	14,60
2	kuchnia	10,10
3	jadalnia	11,60
4	pokój dzienny	38,90
5	pokój	18,90
6	pokój	13,05
7	pokój	13,35
8	łazienka	6,40
	<b>razem</b>	<b>126,90</b>



RZUT PODDASZA		[m <sup>2</sup> ]
1	hall z komunikacją	8,50
2	łazienka	7,15
3	pokój	7,50
4	garderoba - pomieszczenie techniczne	6,50
5	kuchnia z jadalnią	12,20
6	pokój dzienny	21,75
<b>razem</b>		<b>63,60</b>



RZUT PIWNICY

[m<sup>2</sup>]

1	hall z komunikacją	6,90
2	piwnica	9,90
3	kotłownia	22,10
	<b>razem</b>	<b>38,90</b>