



# Villa Medica

## 268,55 m<sup>2</sup>

plus garaż 36,00 m<sup>2</sup>

Duży dom piętrowy z wydzielonym lokalem użytkowym, z kutymi balkonami i kamiennymi przyporami, przestronny taras, 2-stanowiskowy garaż

min. wymiary działki 26,25 x 24,65 m

pow. netto parteru	183,65 m <sup>2</sup>
pow. całkowita	391,10 m <sup>2</sup>
pow. zabudowy	233,00 m <sup>2</sup>
kubatura brutto	1 642,90 m <sup>3</sup>
wysokość budynku	10,35 m
kąt nachylenia dachu	30°
rodzaj stropu	gęstożebrowy
pow. dachu	343,90 m <sup>2</sup>



### TECHNOLOGIA

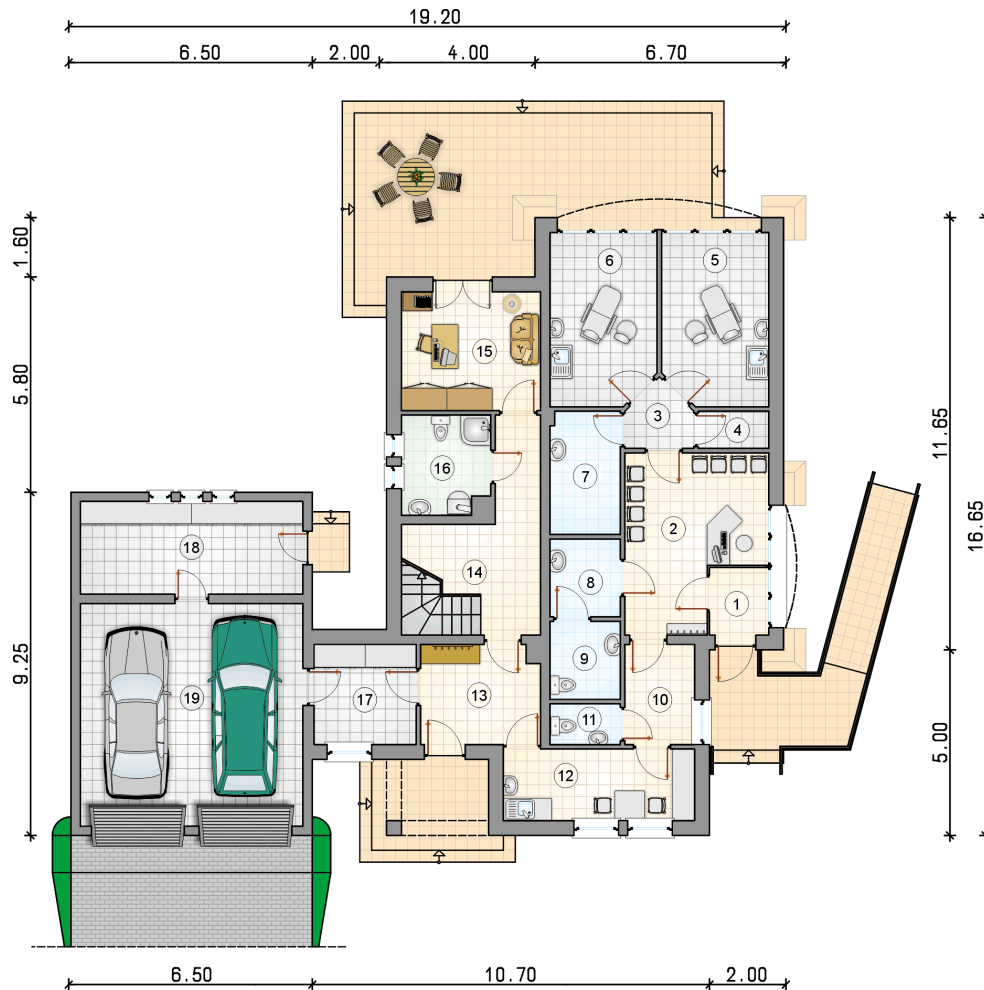
Technologia murowana: pustak ceramiczny gr. 30 cm + ocieplenie w systemie Termo Organika. Pokrycie dachu: dachówka Braas. Brama garażowa i drzwi zewnętrzne marki Hörmann.

Do tego projektu możesz wprowadzić zmiany, na które wyrazimy bezpłatną zgodę. Więcej na [www.studioatrium.pl](http://www.studioatrium.pl)

### KOSZTY BUDOWY

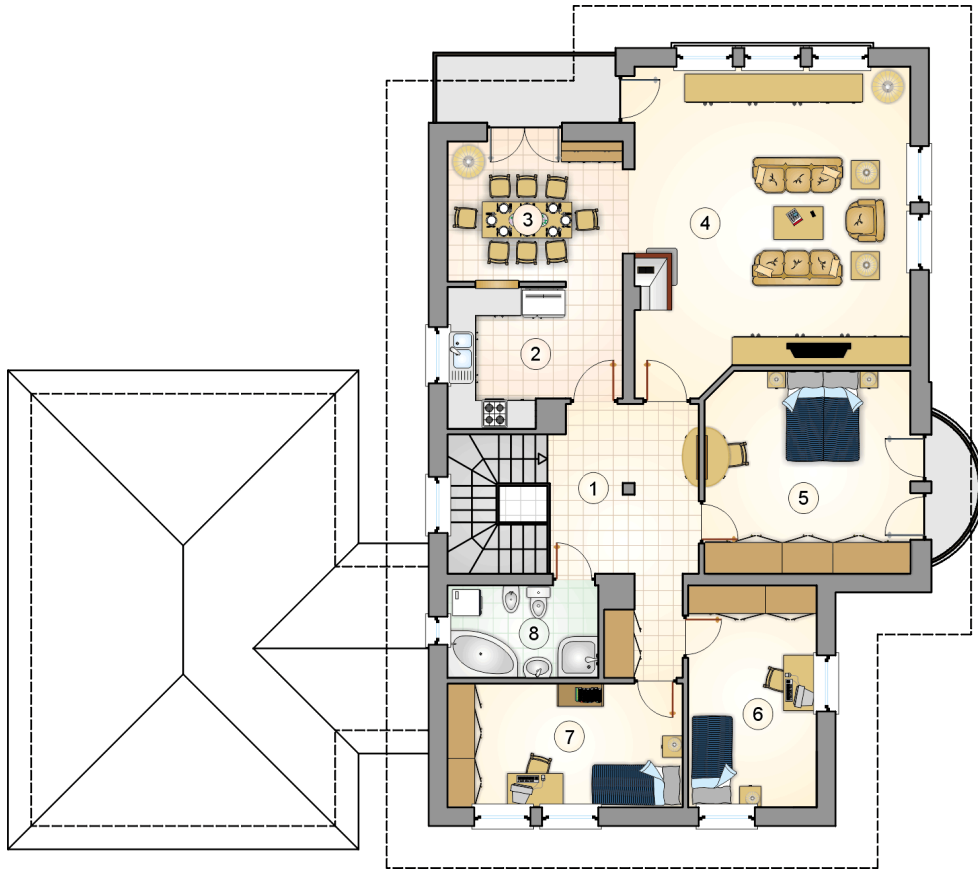
stan surowy	655 173 zł
roboty wykończeniowe	629 631 zł
instalacje	282 221 zł
koszt budowy	1 567 025 zł

Podane ceny są szacunkowymi cenami netto. Zapytaj o zestawienie materiałów naszego konsultanta na [www.studioatrium.pl](http://www.studioatrium.pl)



### RZUT PARTERU [m<sup>2</sup>]

1	przedsiónek	2,90
2	poczekalnia i recepcja	15,95
3	przedsiónek	2,70
4	pomieszczenie techniczne	1,90
5	gabinet stomatologiczny	13,15
6	gabinet stomatologiczny	13,15
7	sterylizatornia	6,25
8	przedsiónek w.c.	4,00
9	w.c.	4,00
10	szatnia	5,10
11	w.c. dla personelu	2,10
12	pomieszczenie socjalne	9,95
13	przedsiónek	8,50
14	hall z komunikacją	10,95
15	pokój	12,00
16	łazienka z piecem c.o.	6,25
17	garderoba	7,45
18	pomieszczenie gospodarcze	15,00
	<b>razem</b>	<b>141,30</b>
19	garaż	36,00



## RZUT PIĘTRA

[m<sup>2</sup>]

1	hall z komunikacją	14,70
2	kuchnia	10,15
3	jadalnia	11,60
4	pokój dzienny	39,10
5	pokój	18,90
6	pokój	13,05
7	pokój	13,35
8	łazienka	6,40
	<b>razem</b>	<b>127,25</b>