



# Vesta

## 100,1 m<sup>2</sup>

Parterowy dom z poddaszem użytkowym, z częściowo zadaszonym tarasem

min. wymiary działki 16,34 x 18,06 m

pow. netto parteru	67,30 m <sup>2</sup>
pow. całkowita	165,00 m <sup>2</sup>
pow. zabudowy	87,35 m <sup>2</sup>
kubatura brutto	512,45 m <sup>3</sup>
wysokość budynku	8,41 m
kąt nachylenia dachu	42°
rodzaj stropu	gęstożebrowy
pow. dachu	153,00 m <sup>2</sup>

### TECHNOLOGIA

Technologia murowana: Pustak ceramiczny gr. 30 cm + ocieplenie w systemie Termo Organika. Pokrycie dachu dachówką cementową. Drzwi zewnętrzne marki Hörmann.

Do tego projektu możesz wprowadzić zmiany, na które wyrazimy bezpłatną zgodę. Więcej na [www.studioatrium.pl](http://www.studioatrium.pl)

### KOSZTY BUDOWY

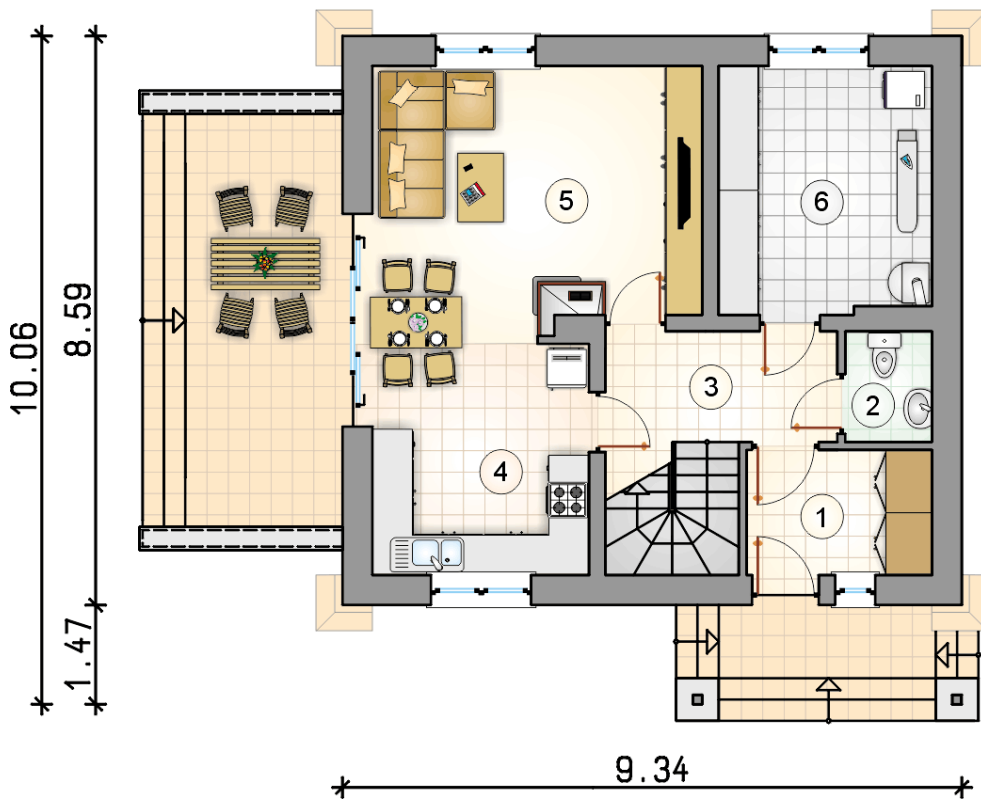
stan surowy	188 333 zł
roboty wykończeniowe	180 991 zł
instalacje	81 126 zł
koszt budowy	450 450 zł

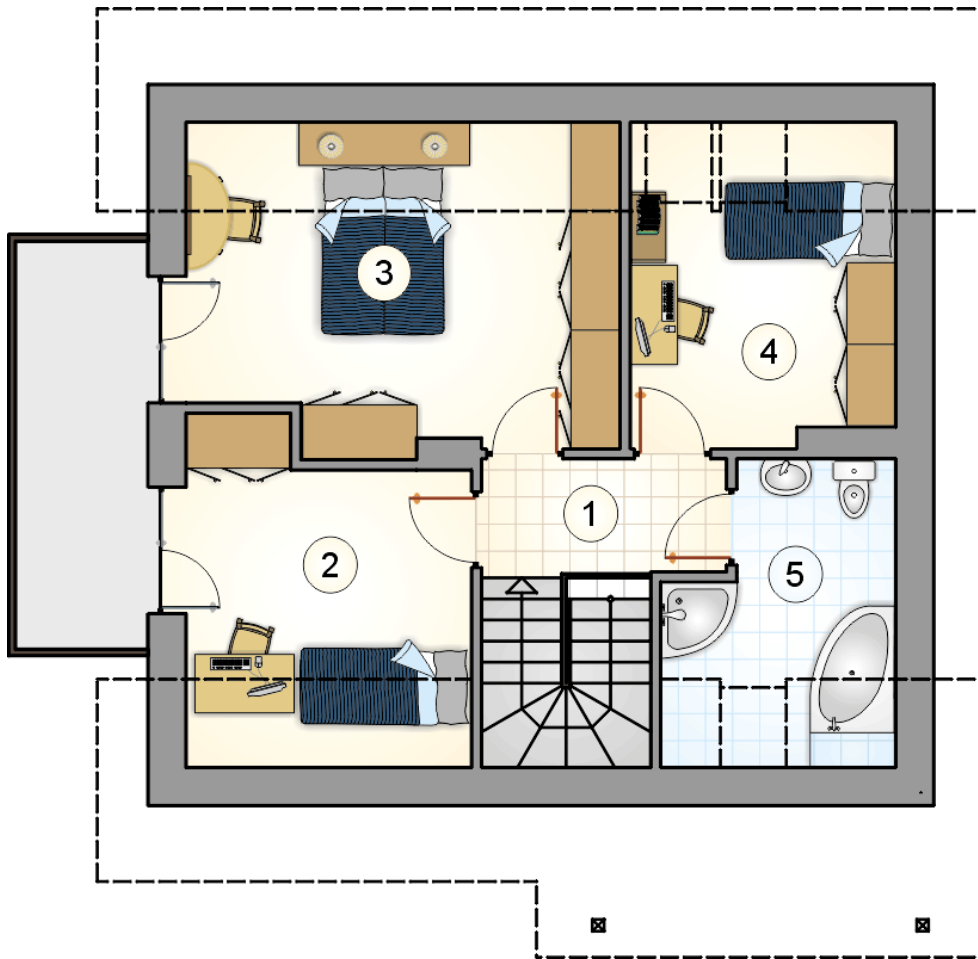
Podane ceny są szacunkowymi cenami netto. Zapytaj o zestawienie materiałów naszego konsultanta na [www.studioatrium.pl](http://www.studioatrium.pl)



### RZUT PARTERU

	[m <sup>2</sup> ]
1 przedsiónek	5,25
2 w.c.	2,15
3 hall z komunikacją	7,05
4 kuchnia z jadalnią	11,35
5 pokój dzienny	19,55
6 kotłownia	11,80
<b>razem</b>	<b>57,15</b>





RZUT PODDASZA

[m<sup>2</sup>]

1	hall z komunikacją	4,05
2	pokój	9,55
3	pokój	14,35
4	pokój	8,85
5	łazienka	6,15
	<b>razem</b>	<b>42,95</b>