

Vasco

95,1 m²

plus garaż 20,20 m²

Nowoczesny dom parterowy z tarasem wypoczynkowym oraz jednostanowiskowym garażem, na działki z wjazdem od południa

min. wymiary działki 23,43 x 18,51 m

pow. netto parteru	119,05 m ²
pow. całkowita	152,30 m ²
pow. zabudowy	152,30 m ²
kubatura brutto	633,50 m ³
wysokość budynku	5,45 m
kąt nachylenia dachu	22°
rodzaj stropu	lekki
pow. dachu	168,00 m ²



TECHNOLOGIA

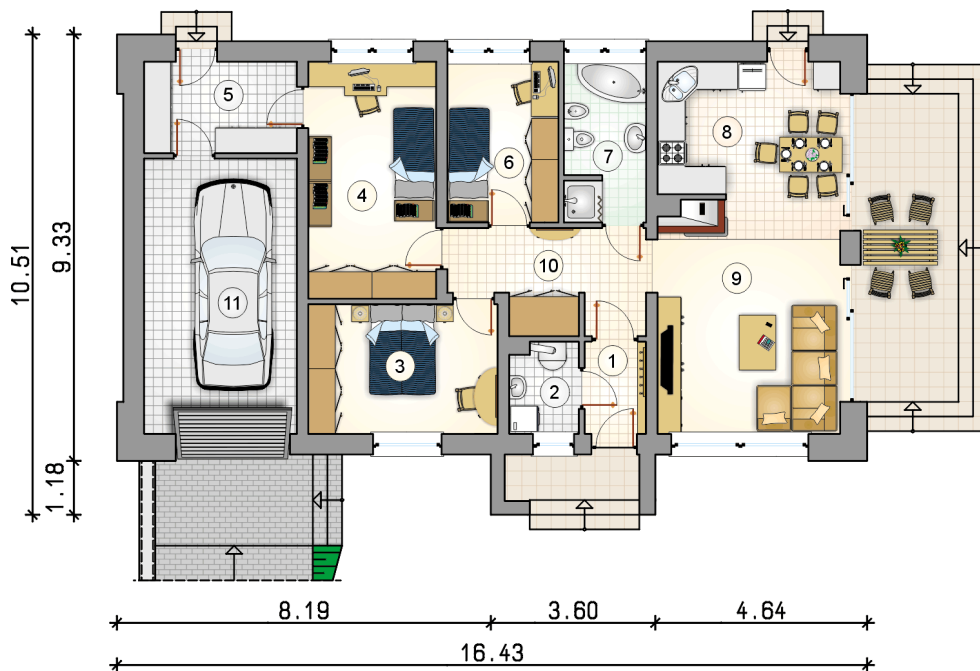
Technologia murowana: pustak ceramiczny gr. 30 cm + ocieplenie w systemie Termo Organika. Pokrycie dachu: blacha tytanowo-cynkowa. Brama garażowa i drzwi zewnętrzne marki Hörmann.

Do tego projektu możesz wprowadzić zmiany, na które wyrazimy bezpłatną zgodę. Więcej na www.studioatrium.pl

KOSZTY BUDOWY

stan surowy	237 394 zł
roboty wykończeniowe	217 265 zł
instalacje	99 871 zł
koszt budowy	554 530 zł

Podane ceny są szacunkowymi cenami netto. Zapytaj o zestawienie materiałów naszego konsultanta na www.studioatrium.pl



RZUT PARTERU [m²]

1	przedsiónek	2,75
2	kotłownia	2,95
3	pokój	11,80
4	pokój	14,55
5	pomieszczenie gospodarcze	6,70
6	pokój	8,55
7	łazienka	6,35
8	kuchnia z jadalnią	11,75
9	pokój dzienny	20,65
10	hall	9,05
	razem	95,10
11	garaż	20,20