



Ula

119,75 m²

plus garaż 19,40 m²

Mały dom z poddaszem użytkowym, garażem, dwuspadowym dachem i 4 sypialniami

min. wymiary działki 20,45 x 17,75 m

pow. netto parteru	94,10 m ²
pow. całkowita	203,45 m ²
pow. zabudowy	116,00 m ²
kubatura brutto	642,95 m ³
wysokość budynku	8,82 m
kąt nachylenia dachu	45°
rodzaj stropu	gęstożebrowy
pow. dachu	212,90 m ²

TECHNOLOGIA

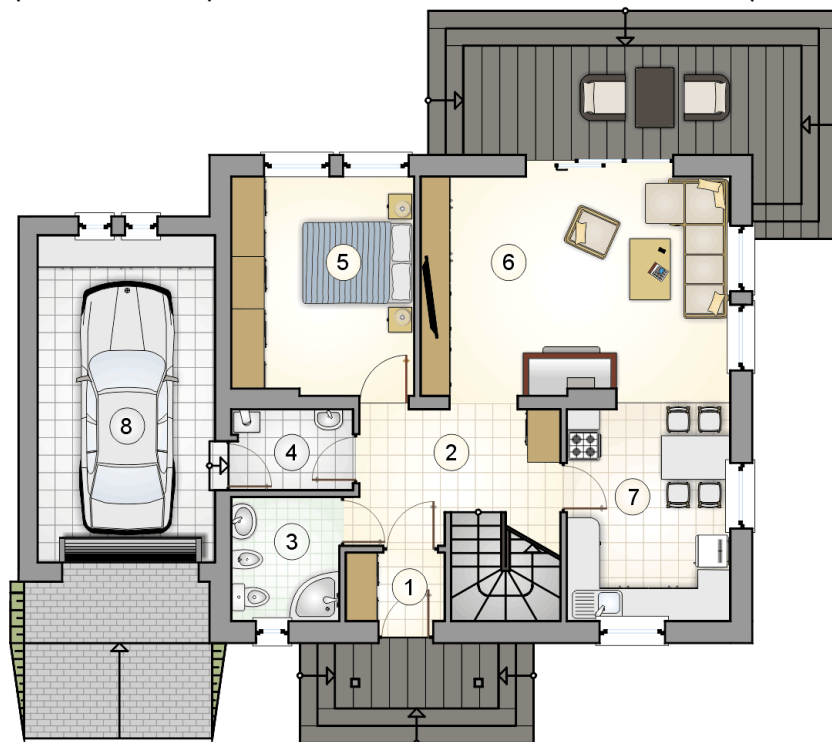
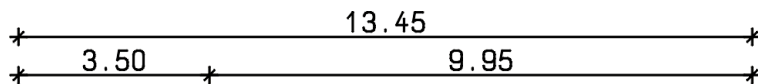
Technologia murowana: pustak ceramiczny gr. 30 cm + ocieplenie w systemie Termo Organika. Pokrycie dachu: dachówka Braas. Brama garażowa i drzwi zewnętrzne marki Hörmann.

Do tego projektu możesz wprowadzić zmiany, na które wyrazimy bezpłatną zgodę. Więcej na www.studioatrium.pl

KOSZTY BUDOWY

stan surowy	295 649 zł
roboty wykończeniowe	284 123 zł
instalacje	127 353 zł
koszt budowy	707 125 zł

Podane ceny są szacunkowymi cenami netto. Zapytaj o zestawienie materiałów naszego konsultanta na www.studioatrium.pl

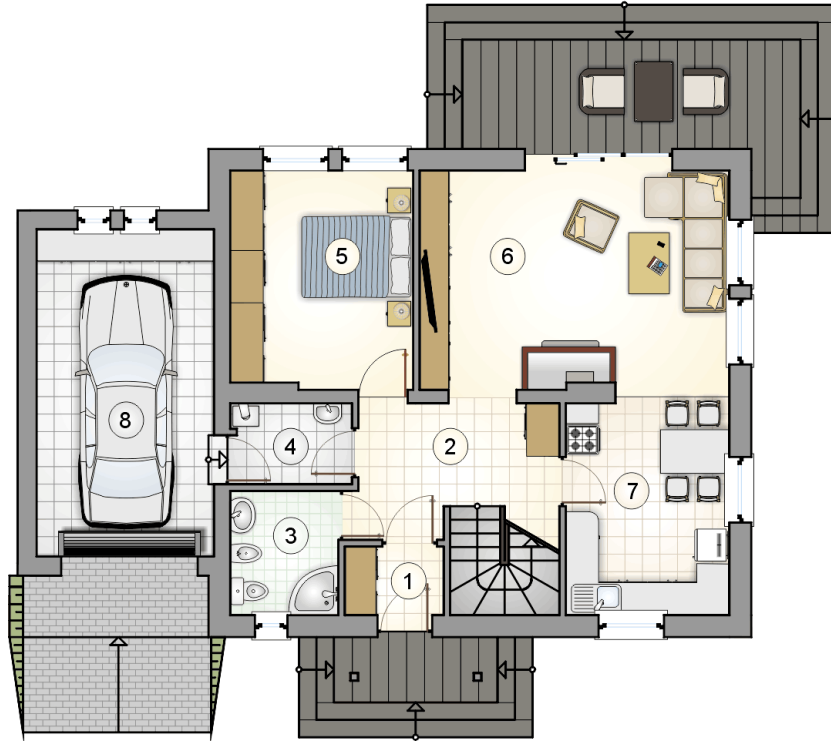


RZUT PARTERU [m²]

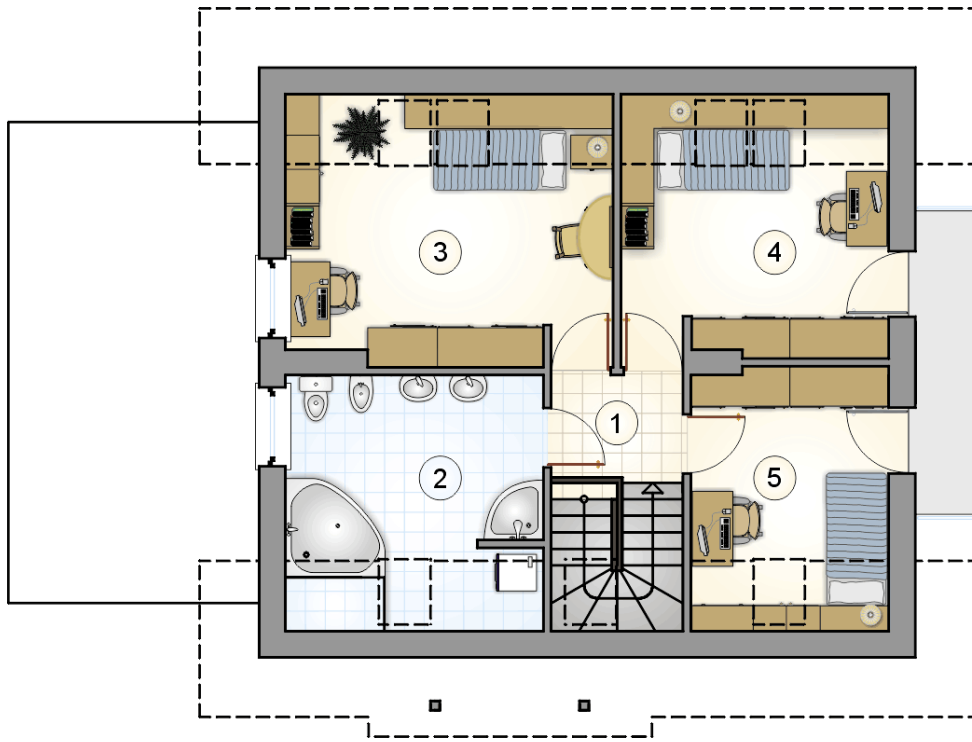
1	przedsiónek	2,30
2	hall z komunikacją	9,40
3	łazienka	4,50
4	kotłownia	3,20
5	pokój	13,30
6	pokój dzienny	23,00
7	kuchnia z jadalnią	12,05
	razem	67,75
8	garaż	19,40

13.45
3.50 9.95

8.95
1.125
6.70
1.125



RZUT PARTERU		[m ²]
1	przedsionek	2,30
2	hall z komunikacją	9,40
3	łazienka	4,50
4	kotłownia	3,20
5	pokój	13,30
6	pokój dzienny	23,00
7	kuchnia z jadalnią	12,05
	razem	67,75
8	garaż	19,40



RZUT PODDASZA		[m ²]
1	hall z komunikacją	3,25
2	łazienka	11,50
3	pokój	15,60
4	pokój	12,50
5	pokój	9,15
	razem	52,00