



Torino

201,2 m²

plus garaż 32,20 m²

Dwa dwulokalne, piętrowe budynki w zabudowie bliźniaczej, z garażami, z dachem dwuspadowym

min. wymiary działki 35,42 x 18,2 m

pow. netto parteru	118,50 m ²
pow. całkowita	300,10 m ²
pow. zabudowy	150,05 m ²
kubatura brutto	1 194,30 m ³
wysokość budynku	9,94 m
kąt nachylenia dachu	35°
rodzaj stropu	gęstożebrowy
pow. dachu	167,00 m ²



TECHNOLOGIA

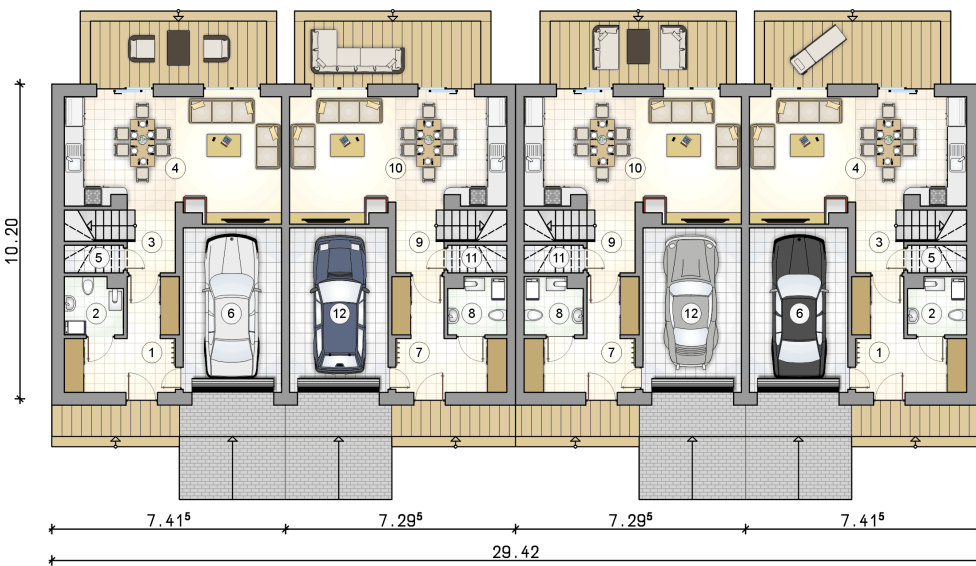
Technologia murowana: pustak ceramiczny gr. 25 cm + ocieplenie w systemie Termo Organika. Pokrycie dachu: blacha tytanowo-cynkowa. Drzwi zewnętrzne oraz brama garażowa marki Hörmann.

Do tego projektu możesz wprowadzić zmiany, na które wyrazimy bezpłatną zgodę. Więcej na www.studioatrium.pl

KOSZTY BUDOWY

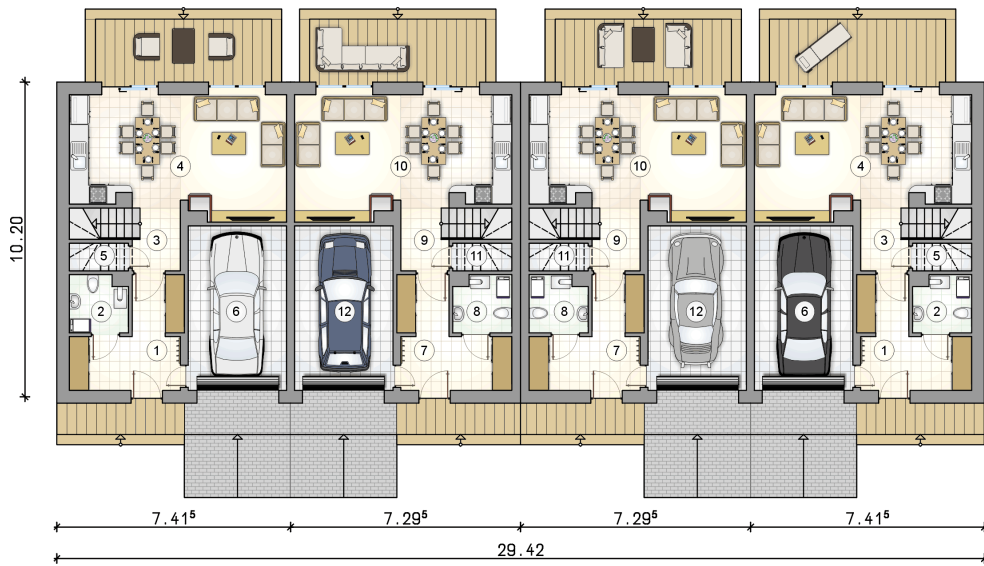
stan surowy	496 327 zł
roboty wykończeniowe	476 977 zł
instalacje	213 797 zł
koszt budowy	1 187 100 zł

Podane ceny są szacunkowymi cenami netto. Zapytaj o zestawienie materiałów naszego konsultanta na www.studioatrium.pl

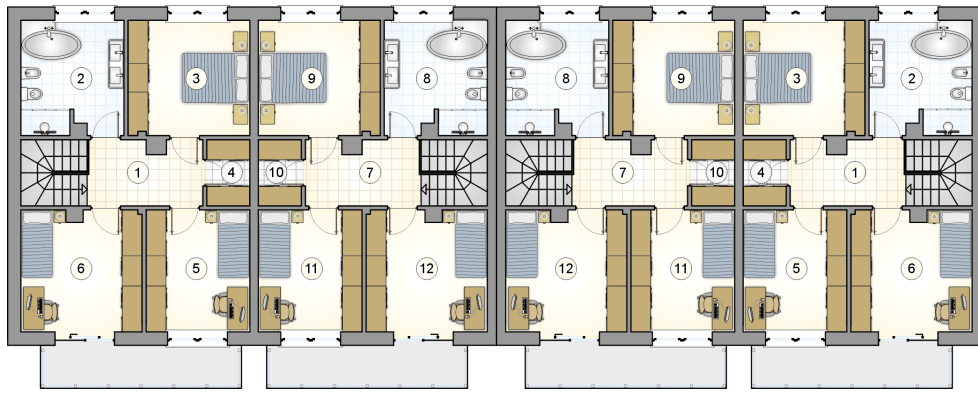


RZUT PARTERU [m²]

0	mieszkania typu A:	0,00
1	przedsiónek	8,95
2	kotłownia z w.c.	3,20
3	hall z komunikacją	4,20
4	pokój dzienny z aneksem kuchennym	25,20
5	spiżarka	0,75
	razem	42,30
6	garaż	16,10
0	mieszkania typu B:	0,00
7	przedsiónek	8,95
8	kotłownia z w.c.	3,20
9	hall z komunikacją	4,20
10	pokój dzienny z aneksem kuchennym	25,20
11	spiżarka	0,75
	razem	42,30
12	garaż	16,10



RZUT PARTERU		[m ²]
0	mieszkania typu A:	0,00
1	przedsiónek	8,95
2	kotłownia z w.c.	3,20
3	hall z komunikacją	4,20
4	pokój dzienny z aneksem kuchennym	25,20
5	spizarka	0,75
0	razem	42,30
6	garaż	16,10
0	mieszkania typu B:	0,00
7	przedsiónek	8,95
8	kotłownia z w.c.	3,20
9	hall z komunikacją	4,20
10	pokój dzienny z aneksem kuchennym	25,20
11	spizarka	0,75
0	razem	42,30
12	garaż	16,10



RZUT PIĘTRA

[m²]

0	mieszkania typu A:	0,00
1	hall z komunikacją	8,65
2	łazienka	10,30
3	pokój	12,55
4	garderoba	2,50
5	pokój	11,35
6	pokój	12,95
0	razem	58,30
0	mieszkania typu B:	0,00
7	hall z komunikacją	8,65
8	łazienka	10,30
9	pokój	12,55
10	garderoba	2,50
11	pokój	11,35
12	pokój	12,95
0	razem	58,30