



# Tenda II

## 81,3 m<sup>2</sup>

Jednorodzinny parterowy budynek wolnostojący ze strychem do adaptacji

min. wymiary działki 18,55 x 18,05 m

pow. netto parteru	83,05 m <sup>2</sup>
pow. całkowita	210,10 m <sup>2</sup>
pow. zabudowy	106,00 m <sup>2</sup>
kubatura brutto	558,50 m <sup>3</sup>
wysokość budynku	7,67 m
kąt nachylenia dachu	40°
rodzaj stropu	lekki
pow. dachu	138,40 m <sup>2</sup>

### TECHNOLOGIA

Technologia murowana: pustak ceramiczny gr. 25 cm + ocieplenie w systemie Termo Organika. Pokrycie dachu: dachówka Braas. Drzwi zewnętrzne marki Hörmann.

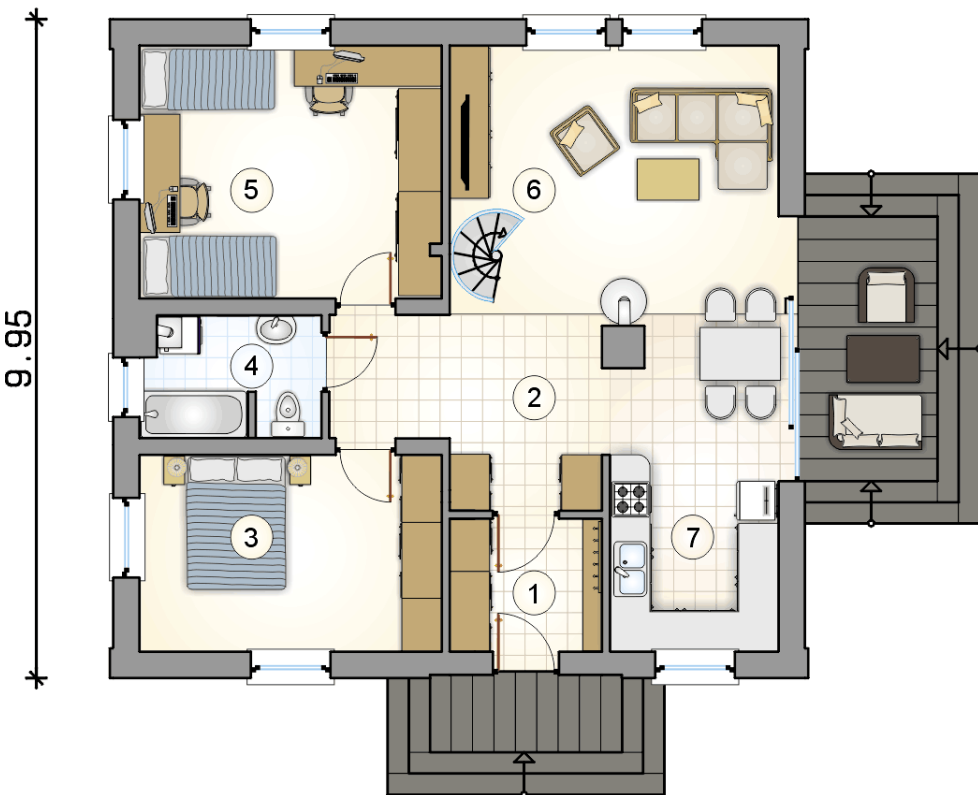
Do tego projektu możesz wprowadzić zmiany, na które wyrazimy bezpłatną zgodę. Więcej na [www.studioatrium.pl](http://www.studioatrium.pl)

### KOSZTY BUDOWY

stan surowy	214 382 zł
roboty wykończeniowe	196 204 zł
instalacje	90 190 zł
koszt budowy	500 775 zł

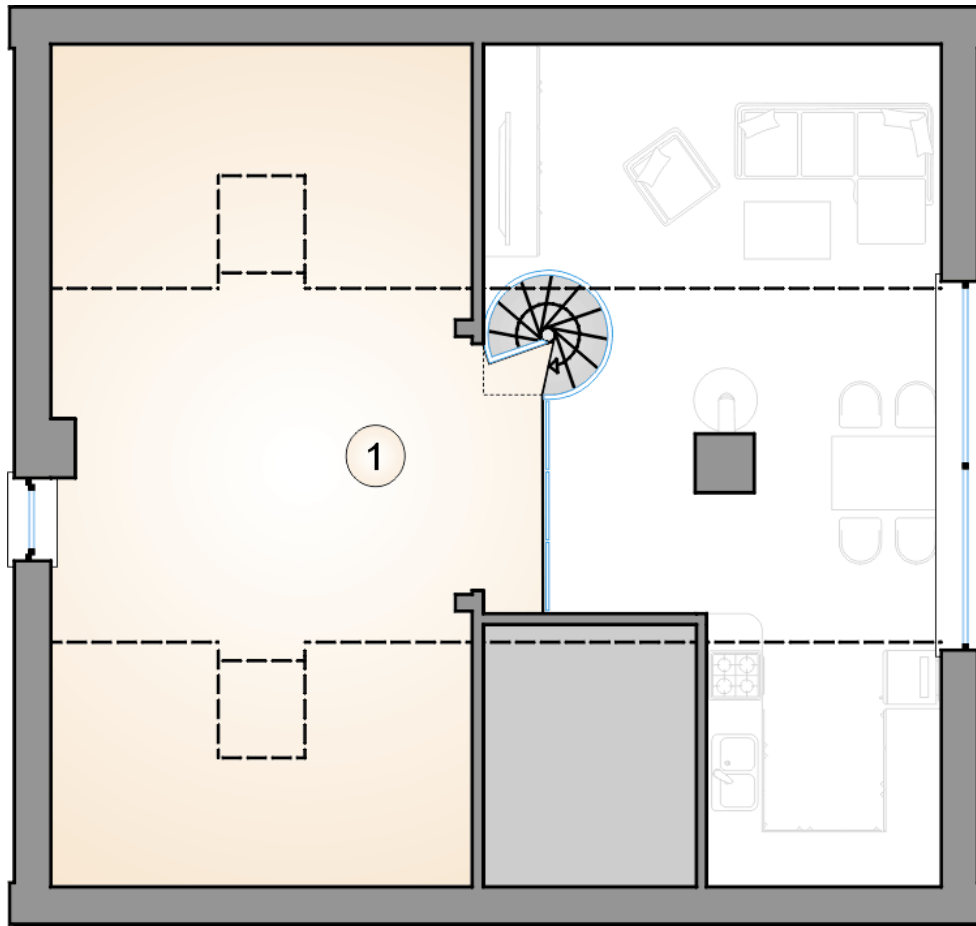
Podane ceny są szacunkowymi cenami netto. Zapytaj o zestawienie materiałów naszego konsultanta na [www.studioatrium.pl](http://www.studioatrium.pl)

10.45



### RZUT PARTERU

	[m <sup>2</sup> ]
1 przedsionek	4,50
2 hall	10,00
3 pokój	13,35
4 łazienka z piecem c.o.	4,70
5 pokój	17,15
6 pokój dzienny	19,05
7 kuchnia z jadalnią	12,55
<b>razem</b>	<b>81,30</b>



RZUT PODDASZA

[m<sup>2</sup>]

- 1 strych
- 0 razem strychy

21,45  
21,45