



**ATRIUM**

# Tango V

## 50,65 m<sup>2</sup>

Parterowy dom z dwuspadowym dachem, tani w budowie

min. wymiary działki 17,25 x 14,8 m

pow. netto parteru	50,65 m <sup>2</sup>
pow. całkowita	69,70 m <sup>2</sup>
pow. zabudowy	69,70 m <sup>2</sup>
kubatura brutto	328,70 m <sup>3</sup>
wysokość budynku	5,88 m
kąt nachylenia dachu	30°
rodzaj stropu	lekki
pow. dachu	115,00 m <sup>2</sup>

### TECHNOLOGIA

Technologia murowana: pustak ceramiczny gr. 25 cm + ocieplenie w systemie Termo Organika. Pokrycie dachu: dachówka. Drzwi zewnętrzne marki Hörmann.

Do tego projektu możesz wprowadzić zmiany, na które wyrazimy bezpłatną zgodę. Więcej na [www.studioatrium.pl](http://www.studioatrium.pl)

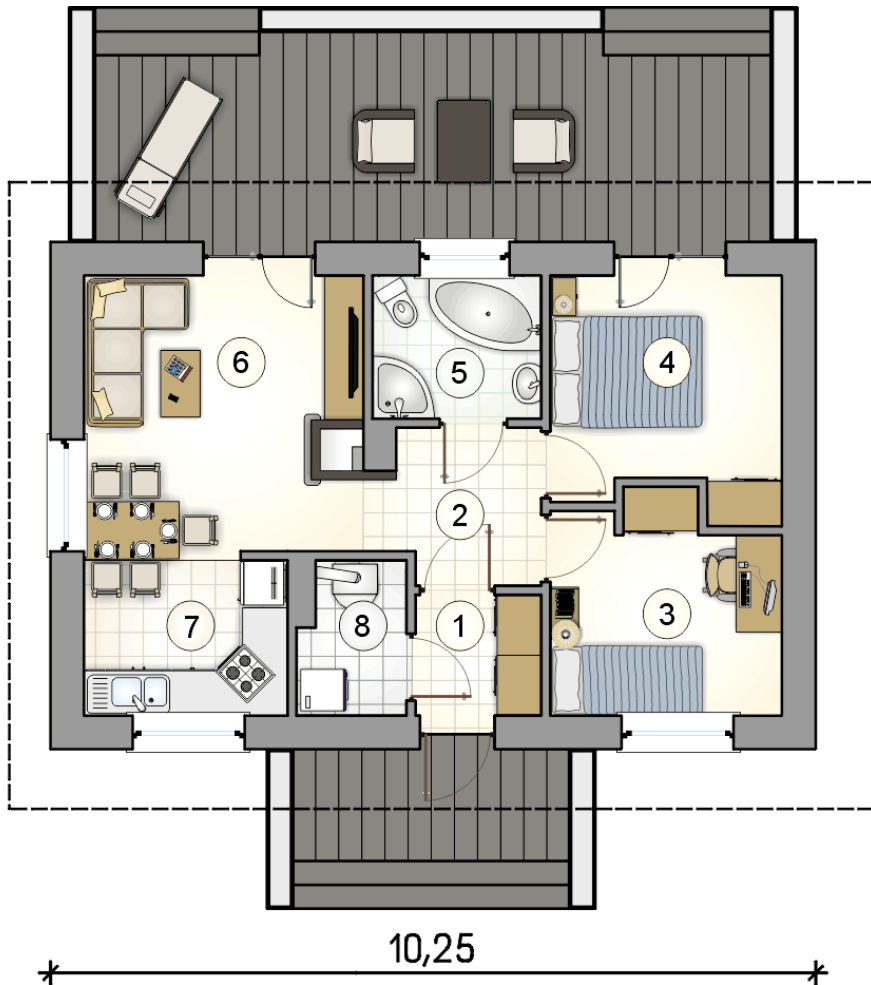
### KOSZTY BUDOWY

stan surowy	97 575 zł
roboty wykończeniowe	89 301 zł
instalacje	41 049 zł
koszt budowy	227 925 zł

Podane ceny są szacunkowymi cenami netto. Zapytaj o zestawienie materiałów naszego konsultanta na [www.studioatrium.pl](http://www.studioatrium.pl)

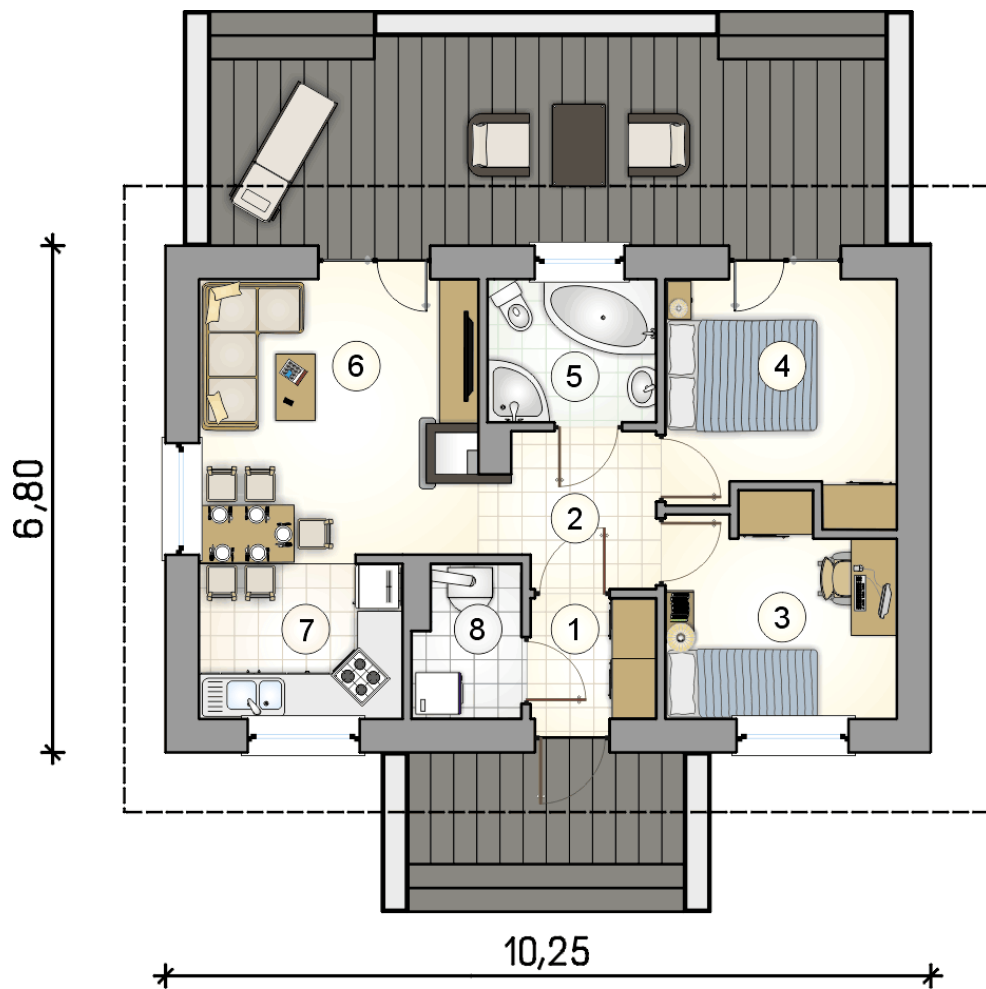


**ATRIUM** **ATRIUM** **ATRIUM**



### RZUT PARTERU [m<sup>2</sup>]

1	przedsiönek	2,65
2	hall	4,45
3	pokój	8,25
4	pokój	9,10
5	łazienka	4,20
6	pokój dzienny	14,00
7	kuchnia	5,60
8	kotłownia	2,30
	<b>razem</b>	<b>50,65</b>



RZUT PARTERU		[m <sup>2</sup> ]
1	przedsionek	2,65
2	hall	4,45
3	pokój	8,25
4	pokój	9,10
5	łazienka	4,20
6	pokój dzienny	14,00
7	kuchnia	5,60
8	kotłownia	2,30
0	<b>razem</b>	<b>50,65</b>