



ATRIUM

Tango IV SZ

60,9 m²

Parterowy, tani w budowie dom jednorodzinny w technologii szkieletowej

min. wymiary działki 21,8 x 18,8 m

pow. netto parteru	60,90 m ²
pow. całkowita	76,85 m ²
pow. zabudowy	76,85 m ²
kubatura brutto	388,90 m ³
wysokość budynku	6,77 m
kąt nachylenia dachu	40°
rodzaj stropu	lekki
pow. dachu	140,00 m ²

TECHNOLOGIA

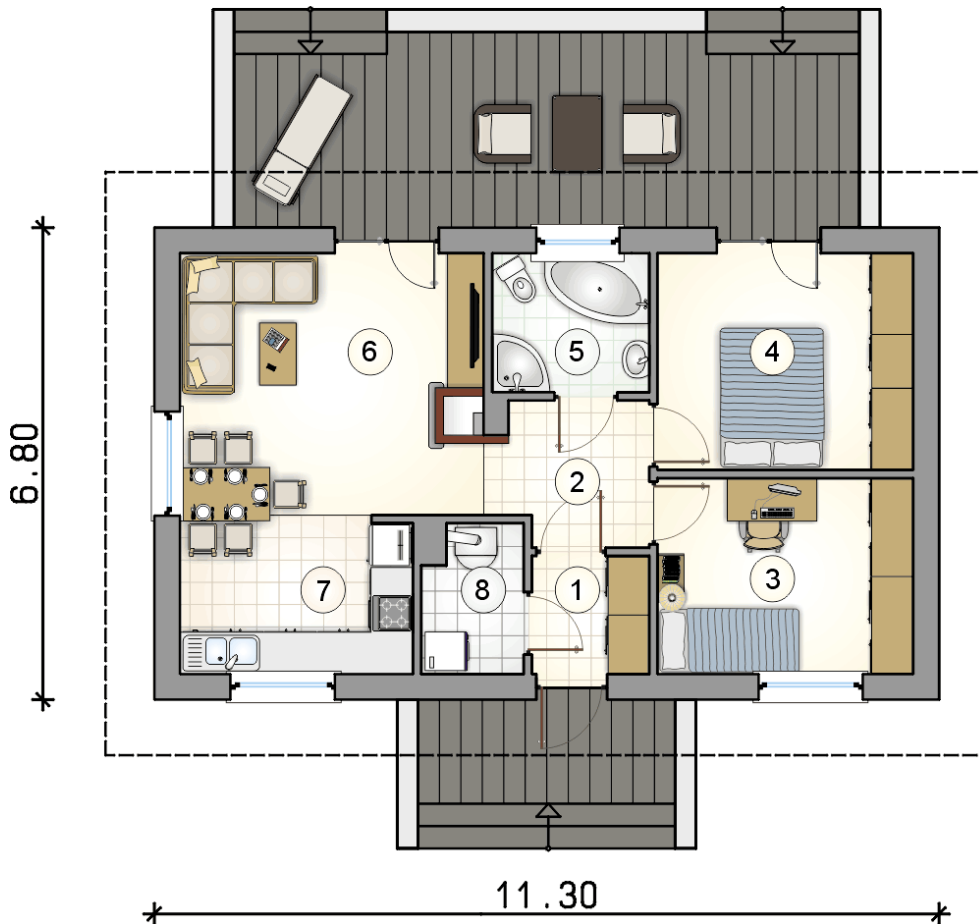
Ściany w szkielecie drewnianym + ocieplenie z wełny mineralnej + płyty OSB + elewacja z wełny mineralnej z tynkiem. Pokrycie dachu: dachówka. Drzwi zewnętrzne marki Hörmann.

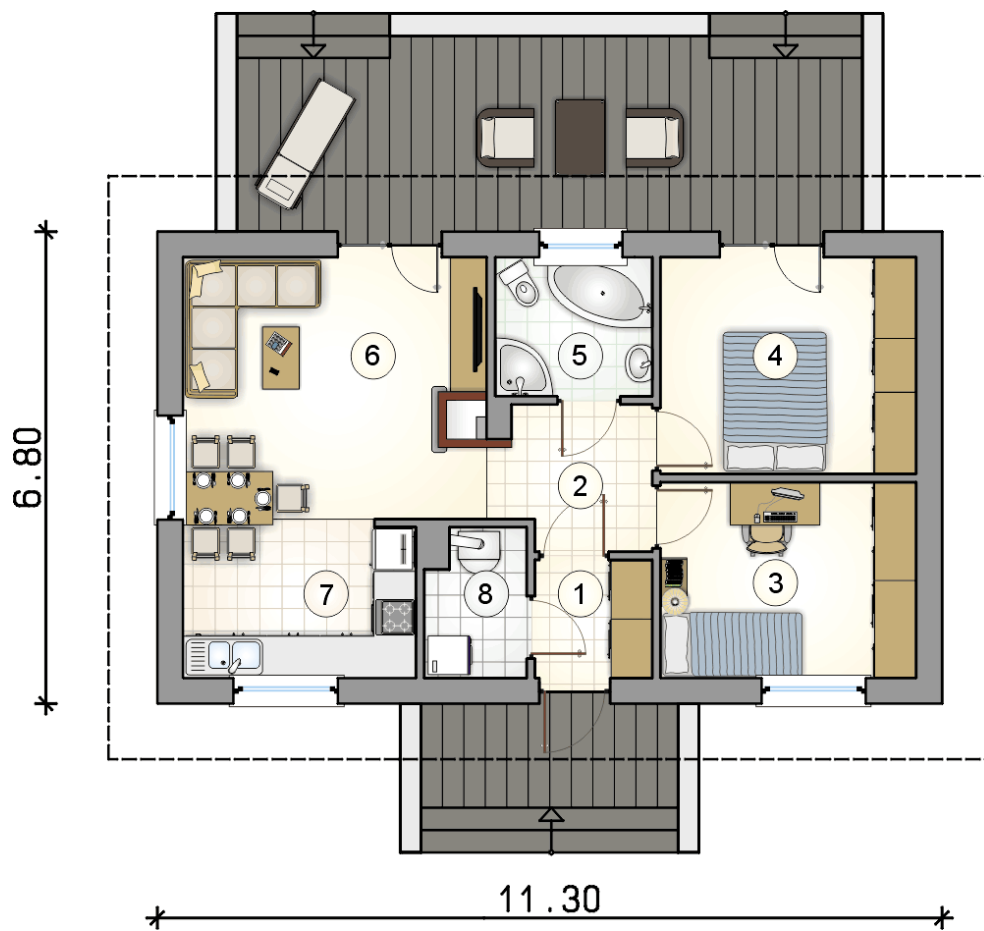
Do tego projektu możesz wprowadzić zmiany, na które wyrazimy bezpłatną zgodę. Więcej na www.studioatrium.pl



RZUT PARTERU [m²]

1	przedsiónek	2,85
2	hall	4,55
3	pokój	10,40
4	pokój	11,50
5	łazienka	4,50
6	pokój dzienny	16,50
7	kuchnia	7,60
8	kotłownia	3,00
	razem	60,90





RZUT PARTERU		[m ²]
1	przedsiónek	2,85
2	hall	4,55
3	pokój	10,40
4	pokój	11,50
5	łazienka	4,50
6	pokój dzienny	16,50
7	kuchnia	7,60
8	kotłownia	3,00
0	razem	60,90