



**ATRIUM**

# Tango II

## 57,25 m<sup>2</sup>

Energooszczędny i tani w budowie dom parterowy z tarasem

min. wymiary działki 18,3 x 14,8 m

pow. netto parteru	57,25 m <sup>2</sup>
pow. całkowita	76,85 m <sup>2</sup>
pow. zabudowy	76,85 m <sup>2</sup>
kubatura brutto	353,10 m <sup>3</sup>
wysokość budynku	5,88 m
kąt nachylenia dachu	30°
rodzaj stropu	lekki
pow. dachu	125,20 m <sup>2</sup>

### TECHNOLOGIA

Technologia murowana: pustak ceramiczny gr. 25 cm + ocieplenie w systemie Termo Organika. Pokrycie dachu: dachówka Braas. Drzwi zewnętrzne marki Hörmann.

Do tego projektu możesz wprowadzić zmiany, na które wyrazimy bezpłatną zgodę. Więcej na [www.studioatrium.pl](http://www.studioatrium.pl)

### KOSZTY BUDOWY

stan surowy	129 896 zł
roboty wykończeniowe	118 882 zł
instalacje	54 647 zł
koszt budowy	303 425 zł

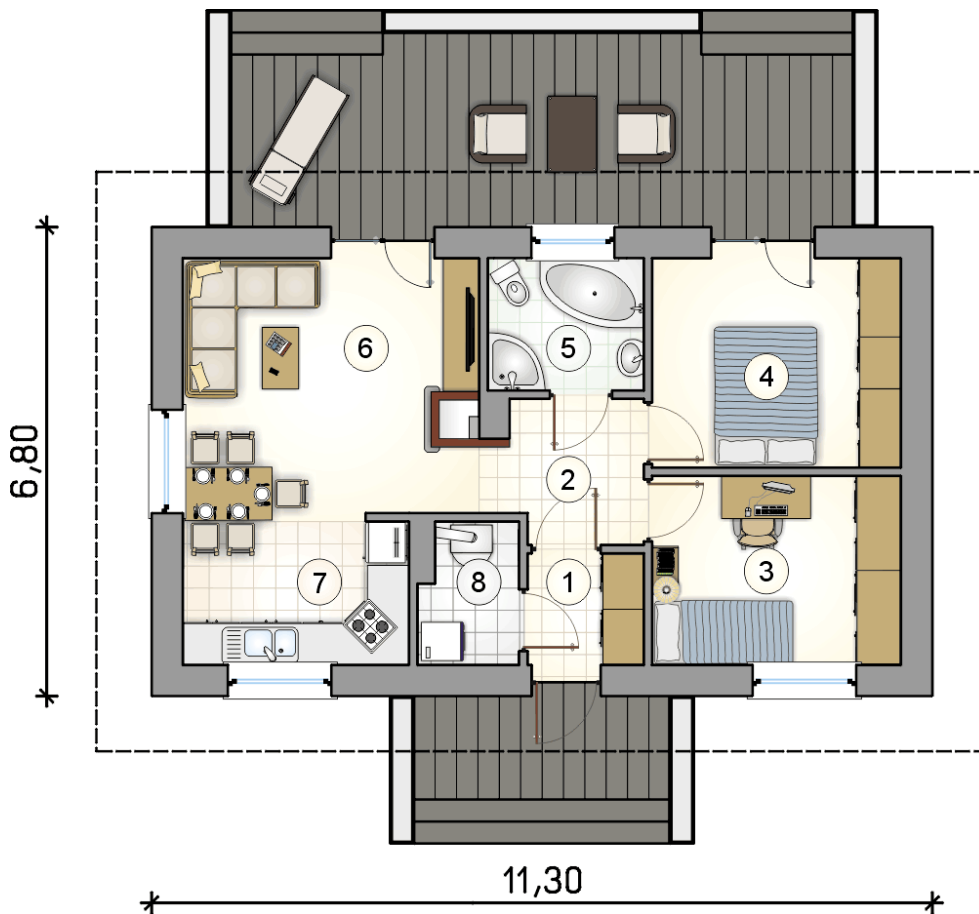
Podane ceny są szacunkowymi cenami netto. Zapytaj o zestawienie materiałów naszego konsultanta na [www.studioatrium.pl](http://www.studioatrium.pl)



**ATRIUM**

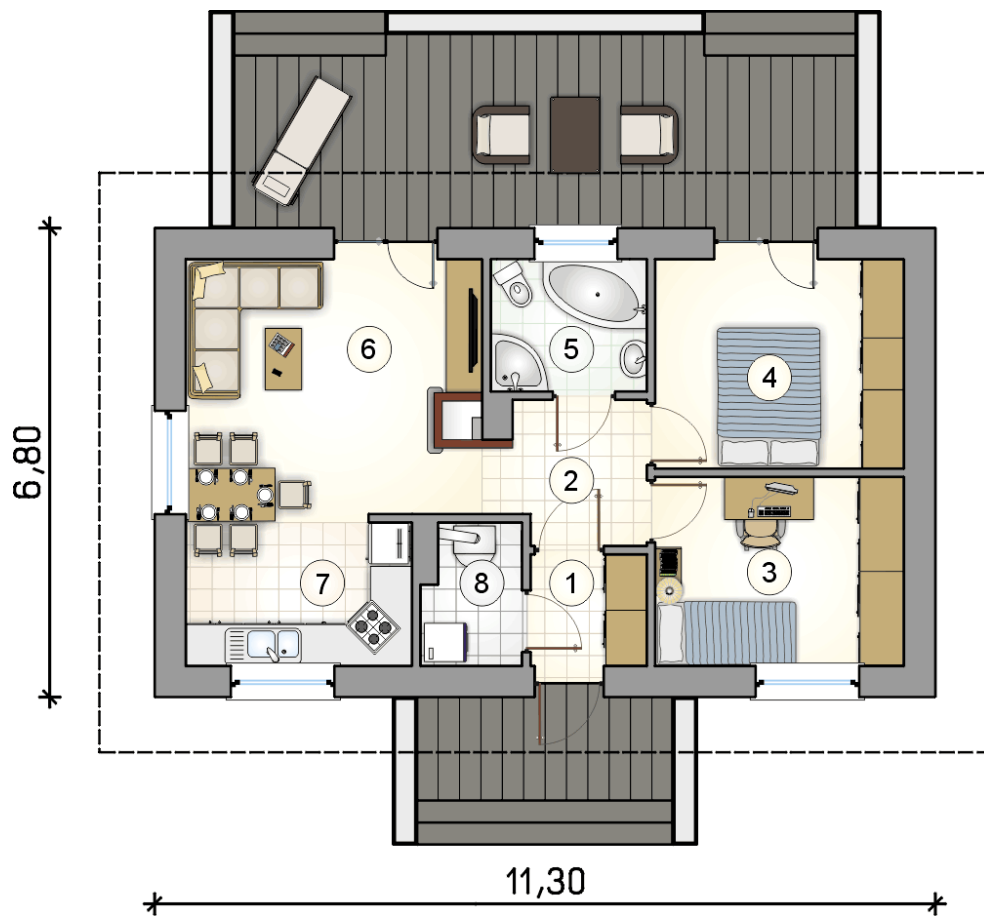
**ATRIUM**

**ATRIUM**



### RZUT PARTERU [m<sup>2</sup>]

1	przedsiönek	2,65
2	hall	4,45
3	pokój	9,70
4	pokój	10,75
5	łazienka	4,20
6	pokój dzienny	16,15
7	kuchnia	6,75
8	kotłownia	2,60
	<b>razem</b>	<b>57,25</b>



RZUT PARTERU		[m <sup>2</sup> ]
1	przedsiónek	2,65
2	hall	4,45
3	pokój	9,70
4	pokój	10,75
5	łazienka	4,20
6	pokój dzienny	16,15
7	kuchnia	6,75
8	kotłownia	2,60
<b>razem</b>		<b>57,25</b>