



Szmaragd 208,1 m²

plus piwnica 80,33 m²
plus garaż 37,28 m²

Duży dom parterowy, z podpiwniczeniem i poddaszem użytkowym, z garażem i wiatą, idealny na skarpe

min. wymiary działki 23,25 x 26,82 m

| | |
|----------------------|-------------------------|
| pow. netto parteru | 124,55 m ² |
| pow. całkowita | 481,10 m ² |
| pow. zabudowy | 207,50 m ² |
| kubatura brutto | 1 279,20 m ³ |
| wysokość budynku | 10,11 m |
| kąt nachylenia dachu | 43° |
| rodzaj stropu | gęstożebrowy |
| pow. dachu | 330,70 m ² |

TECHNOLOGIA

Technologia murowana: pustak ceramiczny gr. 30 cm + ocieplenie w systemie Termo Organika. Pokrycie dachu: dachówka Braas. Brama garażowa i drzwi zewnętrzne marki Hörmann.

Do tego projektu możesz wprowadzić zmiany, na które wyrazimy bezpłatną zgodę. Więcej na www.studioatrium.pl

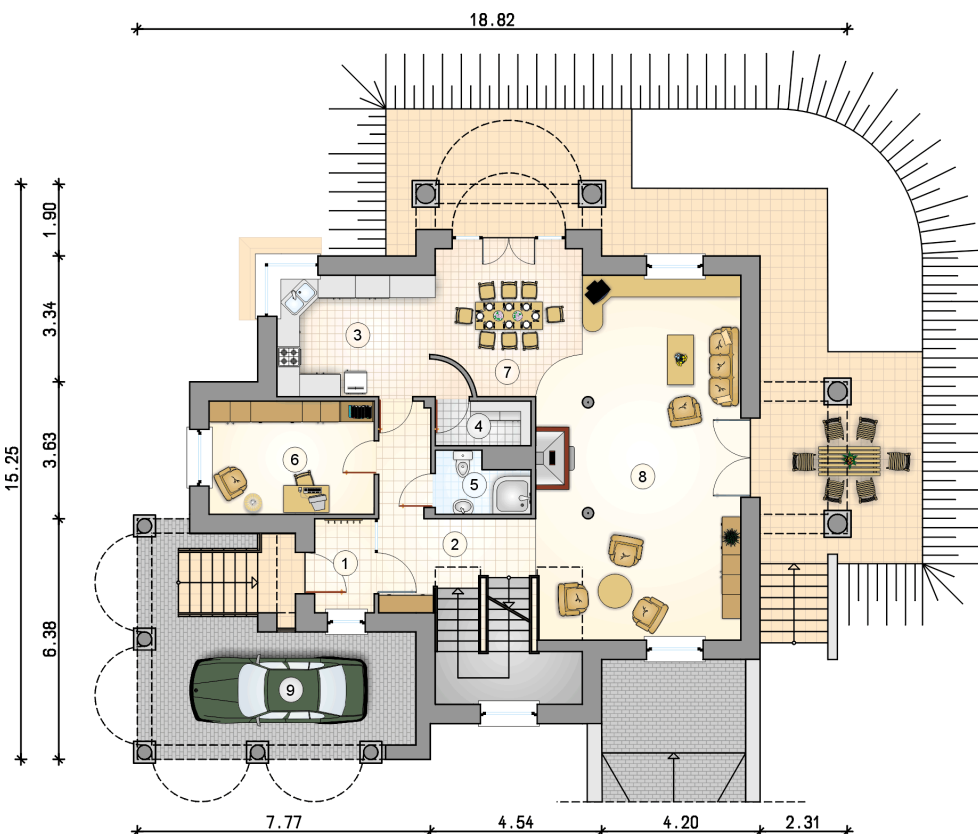
KOSZTY BUDOWY

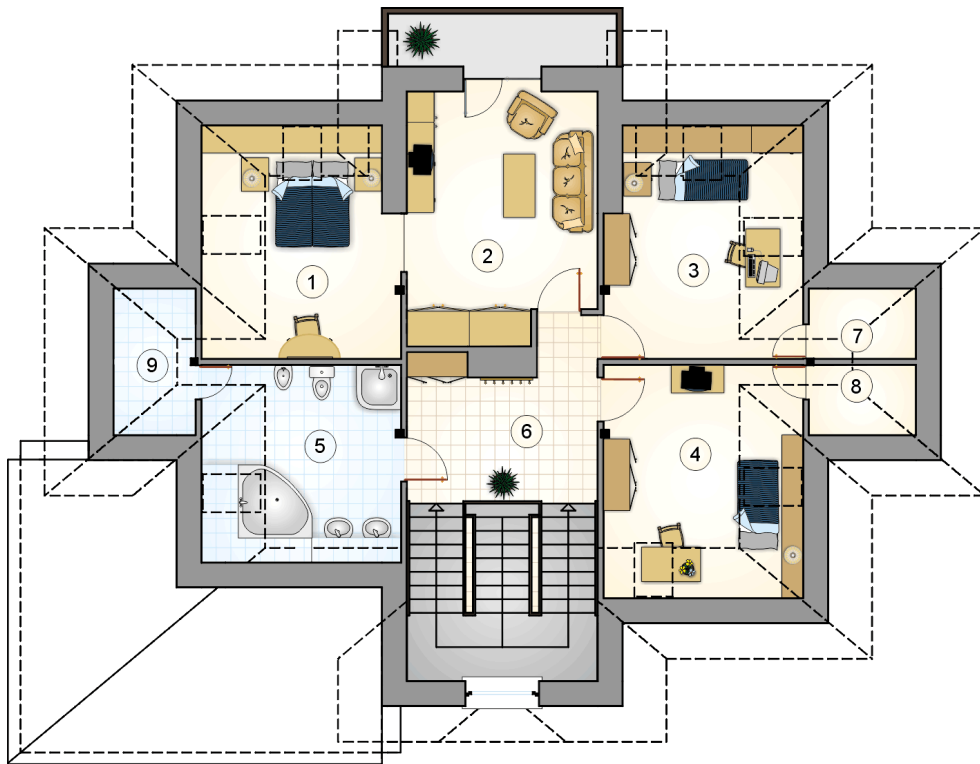
| | |
|----------------------|--------------|
| stan surowy | 647 503 zł |
| roboty wykończeniowe | 546 371 zł |
| instalacje | 244 702 zł |
| koszt budowy | 1 438 575 zł |

Podane ceny są szacunkowymi cenami netto. Zapytaj o zestawienie materiałów naszego konsultanta na www.studioatrium.pl

RZUT PARTERU

| | [m ²] |
|--------------------|-------------------|
| 1 wiatrołap | 3,93 |
| 2 hall ze schodami | 25,48 |
| 3 kuchnia | 13,04 |
| 4 spiżarnia | 2,99 |
| 5 łazienka | 3,64 |
| 6 gabinet | 13,14 |
| 7 jadalnia | 14,96 |
| 8 pokój dzienny | 48,36 |
| razem | 125,54 |
| 9 wiaty | 28,37 |





RZUT PODDASZA

[m²]

| | | |
|----|--------------|--------------|
| 1 | pokój | 12,31 |
| 2 | pokój | 19,96 |
| 3 | pokój | 12,31 |
| 4 | pokój | 12,52 |
| 5 | łazienka | 12,42 |
| 6 | hall | 10,40 |
| 7 | schowek | 0,84 |
| 8 | schowek | 0,84 |
| 9 | schowek | 0,48 |
| 10 | schowek | 0,48 |
| | razem | 82,56 |

RZUT PIWNICY

[m²]

| | | |
|---|-------------------------|--------------|
| 1 | komunikacja ze schodami | 18,43 |
| 2 | piwnica | 39,52 |
| 3 | kotłownia | 22,38 |
| | razem | 80,33 |
| 4 | garaż | 37,28 |

