



# Śnieżka

## 95,8 m<sup>2</sup>

plus garaż 21,50 m<sup>2</sup>

Dom parterowy z poddaszem użytkowym, z ryzalitem i odkrytym tarasem, z garażem

min. wymiary działki 18,95 x 19,2 m

pow. netto parteru	88,45 m <sup>2</sup>
pow. całkowita	187,15 m <sup>2</sup>
pow. zabudowy	111,15 m <sup>2</sup>
kubatura brutto	587,00 m <sup>3</sup>
wysokość budynku	7,54 m
kąt nachylenia dachu	42°
rodzaj stropu	gęstożebrowy
pow. dachu	189,10 m <sup>2</sup>

### TECHNOLOGIA

Technologia murowana: pustak ceramiczny gr. 30 cm + ocieplenie w systemie Termo Organika. Pokrycie dachu: dachówka Braas. Brama garażowa i drzwi zewnętrzne marki Hörmann.

Do tego projektu możesz wprowadzić zmiany, na które wyrazimy bezpłatną zgodę. Więcej na [www.studioatrium.pl](http://www.studioatrium.pl)

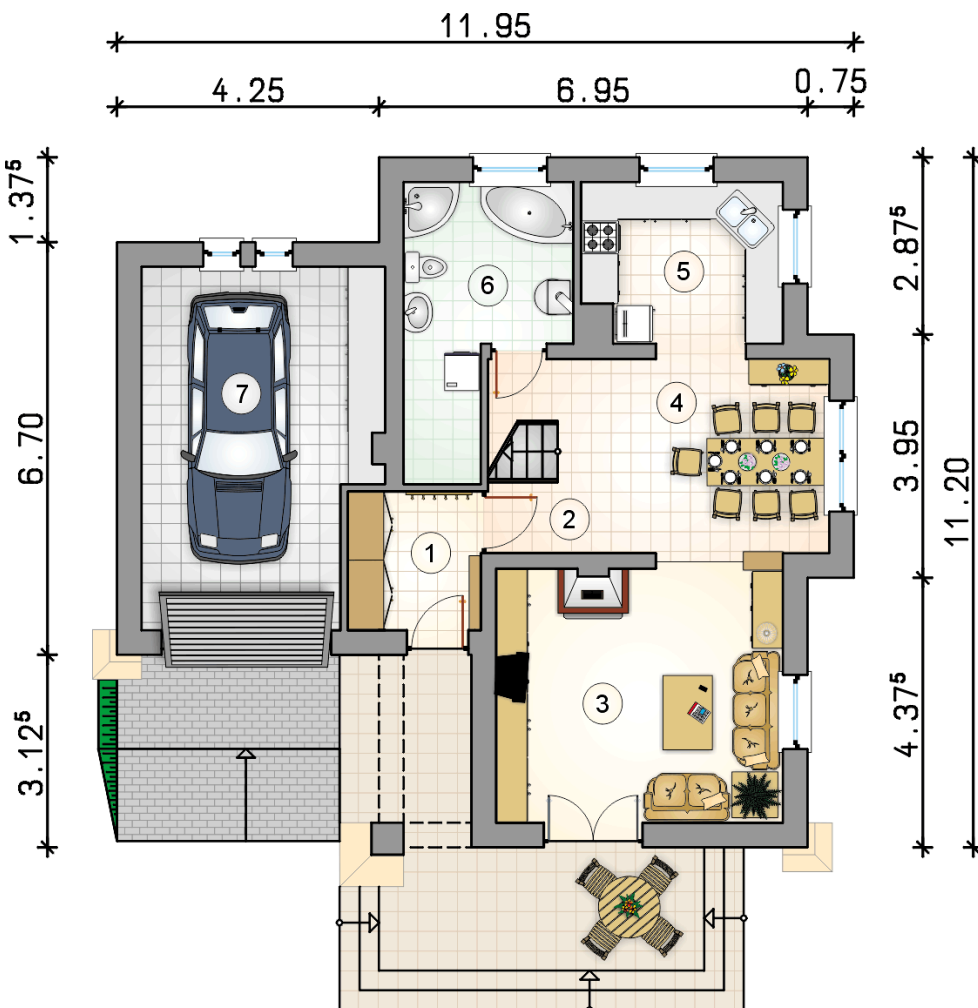
### KOSZTY BUDOWY

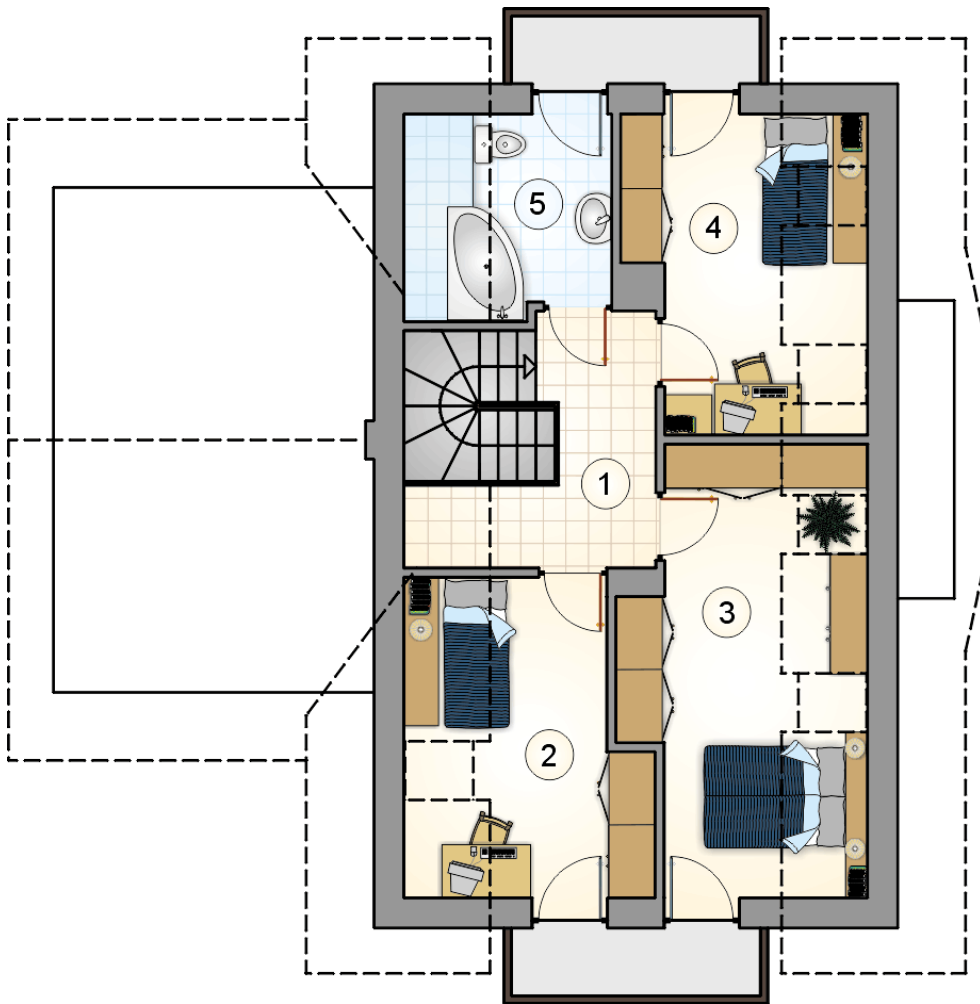
stan surowy	242 770 zł
roboty wykończeniowe	233 305 zł
instalacje	104 575 zł
koszt budowy	580 650 zł

Podane ceny są szacunkowymi cenami netto. Zapytaj o zestawienie materiałów naszego konsultanta na [www.studioatrium.pl](http://www.studioatrium.pl)

### RZUT PARTERU

	[m <sup>2</sup> ]
1 przedsiónek	4,85
2 hall z komunikacją	7,35
3 pokój dzienny	19,30
4 jadalnia	9,25
5 kuchnia	8,45
6 łazienka z piecem c.o.	8,40
<b>razem</b>	<b>57,60</b>
7 garaż	21,50





RZUT PODDASZA

[m<sup>2</sup>]

1	hall z komunikacją	6,00
2	pokój	8,30
3	pokój	11,25
4	pokój	8,20
5	łazienka	4,45
	<b>razem</b>	<b>38,20</b>