



Słodka Zosia Bis

117,6 m²

Dom parterowy z poddaszem użytkowym i 4 sypialniami, gankiem wejściowym i niezadaszonym tarasem

min. wymiary działki 18,24 x 18,72 m

pow. netto parteru	76,30 m ²
pow. całkowita	184,25 m ²
pow. zabudowy	94,75 m ²
kubatura brutto	580,15 m ³
wysokość budynku	8,70 m
kąt nachylenia dachu	45°
rodzaj stropu	gęstożebrowy
pow. dachu	175,00 m ²

TECHNOLOGIA

Technologia murowana: pustak ceramiczny gr. 30 cm + ocieplenie w systemie Termo Organika. Pokrycie dachu: dachówka Braas. Drzwi zewnętrzne marki Hörmann.

Do tego projektu możesz wprowadzić zmiany, na które wyrazimy bezpłatną zgodę. Więcej na www.studioatrium.pl

KOSZTY BUDOWY

stan surowy	260 593 zł
roboty wykończeniowe	250 434 zł
instalacje	112 253 zł
koszt budowy	623 280 zł

Podane ceny są szacunkowymi cenami netto. Zapytaj o zestawienie materiałów naszego konsultanta na www.studioatrium.pl

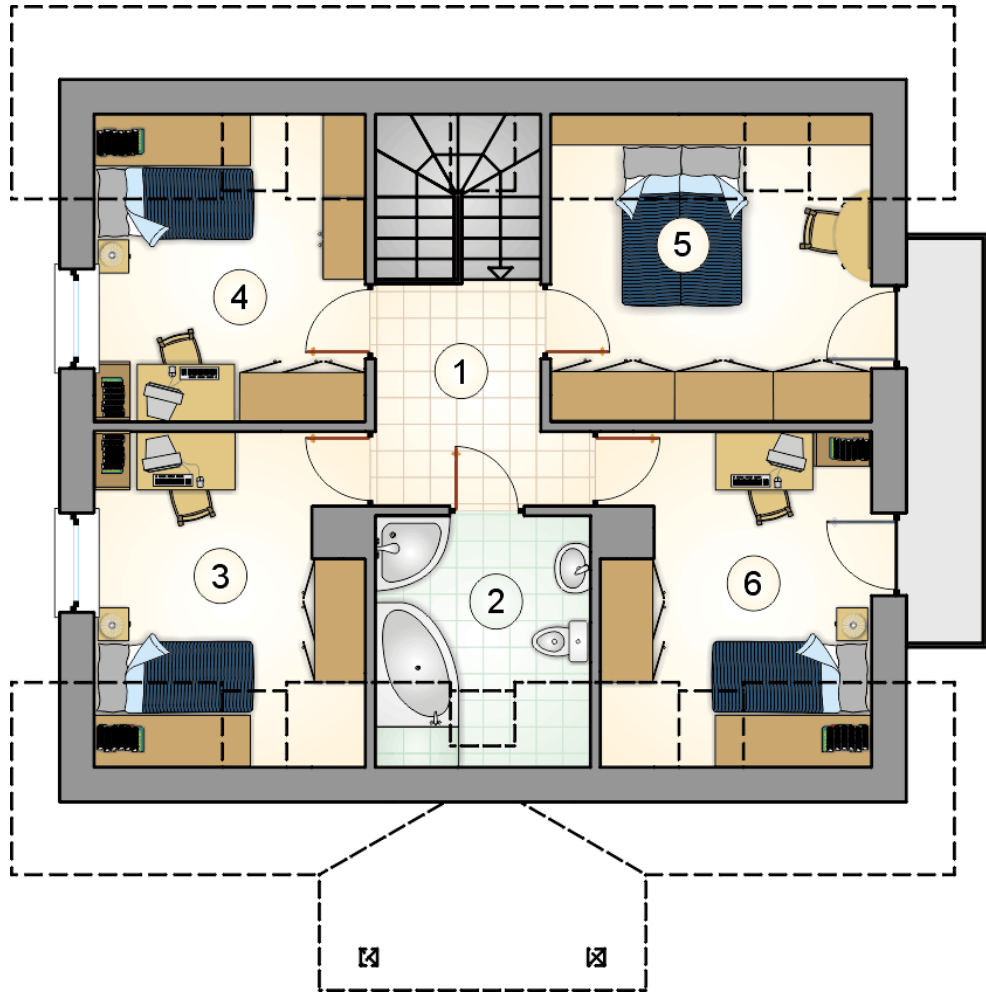


10.70
8.70
2.00

10.20

RZUT PARTERU [m²]

1	przedsionek	3,90
2	hall	3,50
3	hall z komunikacją	3,20
4	kotłownia	7,95
5	łazienka	4,25
6	pokój	11,10
7	pokój dzienny z jadalnią	23,90
8	kuchnia	8,60
	razem	66,40



RZUT PODDASZA

[m²]

1	hall z komunikacją	6,00
2	łazienka	5,50
3	pokój	9,85
4	pokój	9,15
5	pokój	10,85
6	pokój	9,85
	razem	51,20