



Sigma Mini

112,7 m²

plus garaż 36,55 m²

Dom z poddaszem użytkowym, z dwuspadowym dachem i dwustanowiskowym garażem

min. wymiary działki 16,95 x 23,3 m

| | |
|----------------------|-----------------------|
| pow. netto parteru | 111,35 m ² |
| pow. całkowita | 273,90 m ² |
| pow. zabudowy | 136,95 m ² |
| kubatura brutto | 813,00 m ³ |
| wysokość budynku | 7,89 m |
| kąt nachylenia dachu | 35° |
| rodzaj stropu | gęstożebrowy |
| pow. dachu | 221,00 m ² |



TECHNOLOGIA

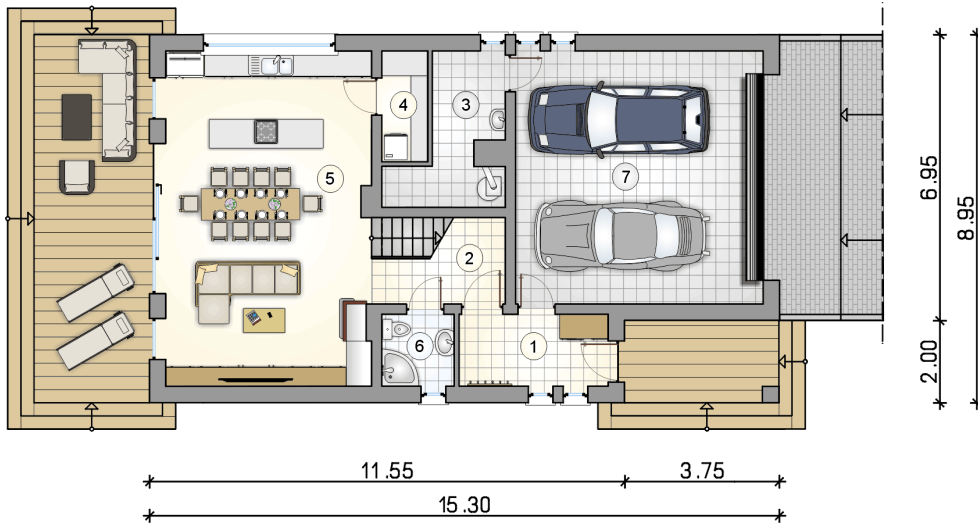
Technologia murowana: pustak ceramiczny gr. 25 cm + ocieplenie w systemie Termo Organika. Pokrycie dachu: dachówka. Brama garażowa i drzwi zewnętrzne marki Hörmann.

Do tego projektu możesz wprowadzić zmiany, na które wyrazimy bezpłatną zgodę. Więcej na www.studioatrium.pl

KOSZTY BUDOWY

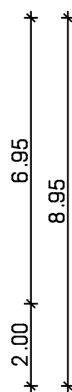
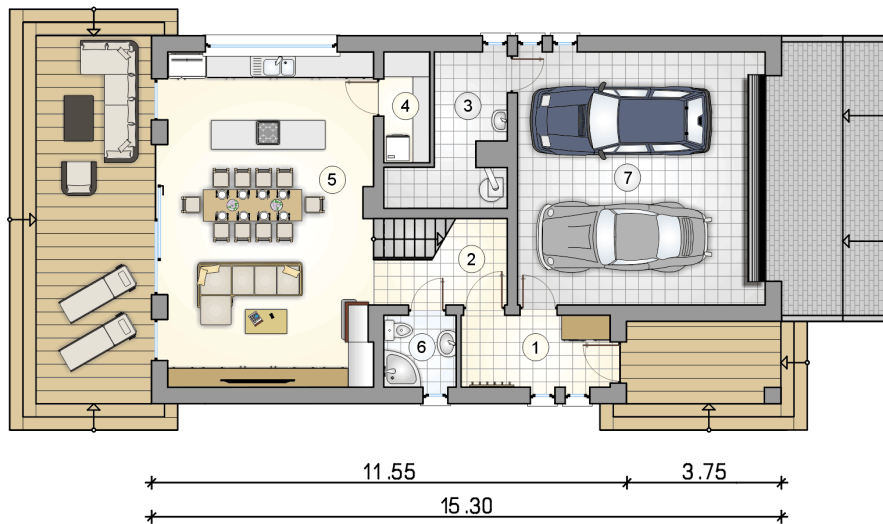
| | |
|----------------------|------------|
| stan surowy | 245 659 zł |
| roboty wykończeniowe | 236 082 zł |
| instalacje | 105 820 zł |
| koszt budowy | 587 560 zł |

Podane ceny są szacunkowymi cenami netto. Zapytaj o zestawienie materiałów naszego konsultanta na www.studioatrium.pl



RZUT PARTERU [m²]

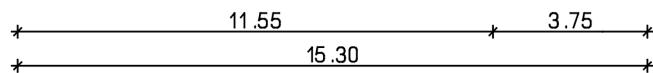
| | | |
|---|-----------------------------------|--------------|
| 1 | przedsiónek | 6,15 |
| 2 | hall z komunikacją | 4,30 |
| 3 | kotłownia | 7,25 |
| 4 | spiżarka | 2,85 |
| 5 | pokój dzienny z aneksem kuchennym | 40,10 |
| 6 | łazienka | 3,00 |
| | razem | 63,65 |
| 7 | garaż | 36,55 |

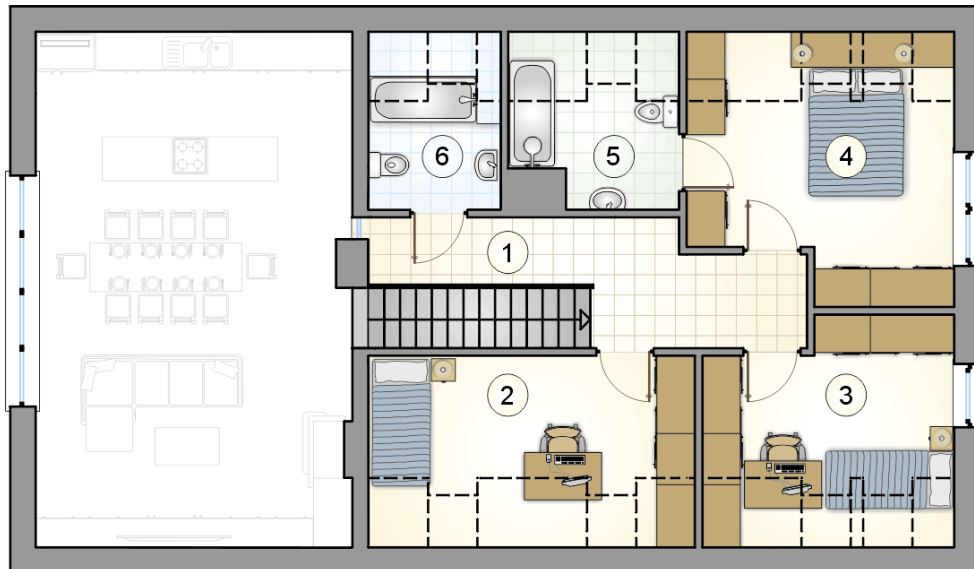


RZUT PARTERU

[m²]

| | | |
|---|-----------------------------------|-------|
| 1 | przedsiónek | 6,15 |
| 2 | hall z komunikacją | 4,30 |
| 3 | kotłownia | 7,25 |
| 4 | spiżarka | 2,85 |
| 5 | pokój dzienny z aneksem kuchennym | 40,10 |
| 6 | łazienka | 3,00 |
| 0 | razem | 63,65 |
| 7 | garaż | 36,55 |





RZUT PODDASZA

[m²]

| | | |
|---|--------------------|--------------|
| 1 | hall z komunikacją | 9,55 |
| 2 | pokój | 10,25 |
| 3 | pokój | 9,35 |
| 4 | pokój | 12,05 |
| 5 | łazienka | 4,15 |
| 6 | łazienka | 3,70 |
| 0 | razem | 49,05 |