



Siena II

138,75 m²

plus garaż 37,90 m²

Nowoczesny dom piętrowy w stylu włoskim z oryginalną pergolą nad tarasem wypoczynkowym, z 2-stanowiskowym garażem

min. wymiary działki 23,95 x 21,1 m

pow. netto parteru	128,20 m ²
pow. całkowita	255,00 m ²
pow. zabudowy	162,05 m ²
kubatura brutto	909,40 m ³
wysokość budynku	8,41 m
kąt nachylenia dachu	22°
rodzaj stropu	gęstożebrowy
pow. dachu	233,95 m ²



TECHNOLOGIA

Technologia murowana: pustak ceramiczny gr. 30 cm + ocieplenie w systemie Termo Organika. Pokrycie dachu: blacha tytanowo-cynkowa. Brama garażowa i drzwi zewnętrzne marki Hörmann.

Do tego projektu możesz wprowadzić zmiany, na które wyrazimy bezpłatną zgodę. Więcej na www.studioatrium.pl

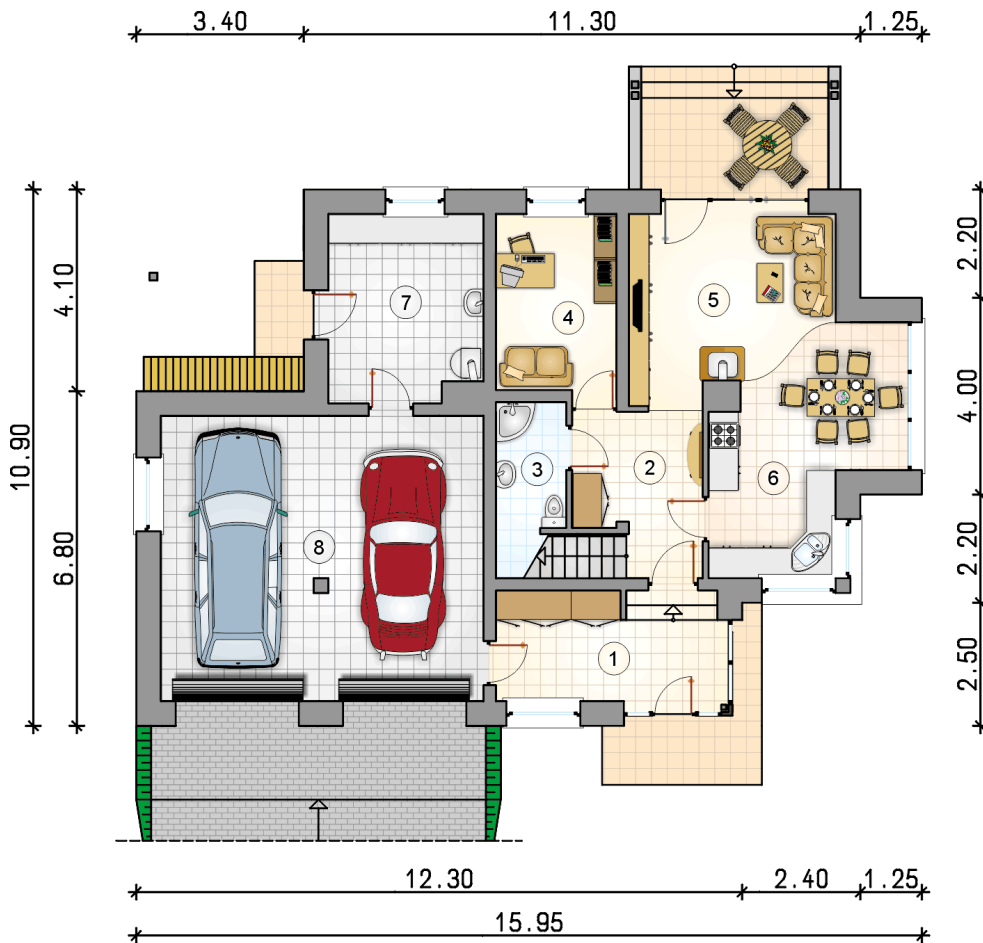
KOSZTY BUDOWY

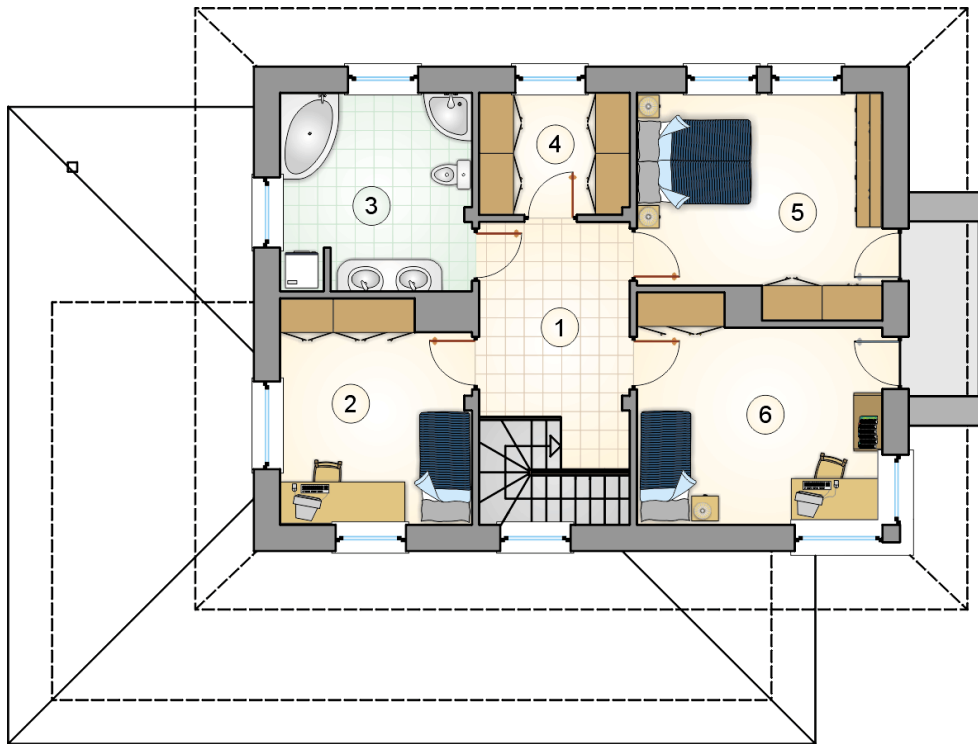
stan surowy	358 678 zł
roboty wykończeniowe	344 694 zł
instalacje	154 503 zł
koszt budowy	857 875 zł

Podane ceny są szacunkowymi cenami netto. Zapytaj o zestawienie materiałów naszego konsultanta na www.studioatrium.pl

RZUT PARTERU

	[m ²]
1 przedsionek	8,95
2 hall z komunikacją	7,95
3 łazienka	4,10
4 pokój	8,75
5 pokój dzienny z jadalnią	21,25
6 kuchnia	7,60
7 kotłownia	11,70
razem	70,30
8 garaż	37,90





RZUT PIĘTRA [m²]

1	hall z komunikacją	9,70
2	pokój	12,05
3	łazienka	11,10
4	garderoba	5,40
5	pokój	15,10
6	pokój	15,10
	razem	68,45