



Sielski Dwór

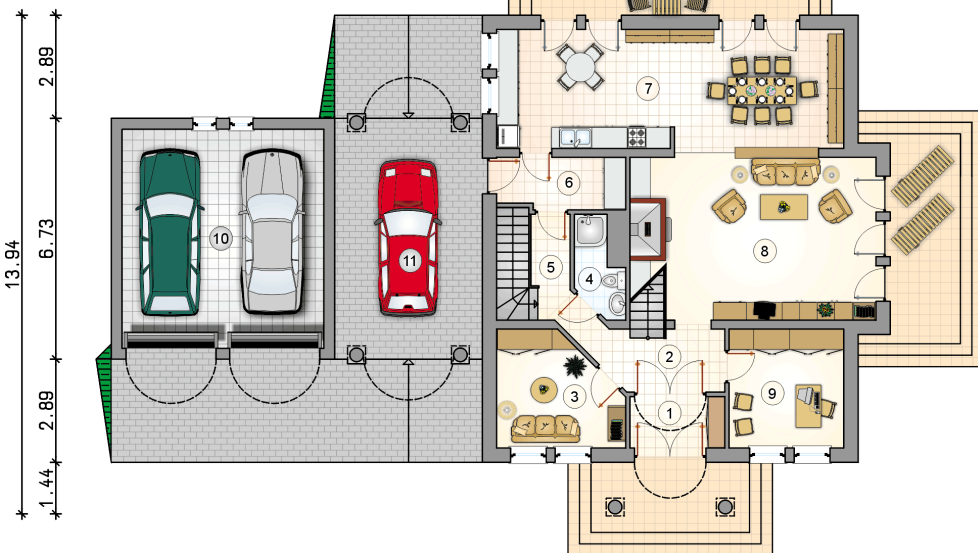
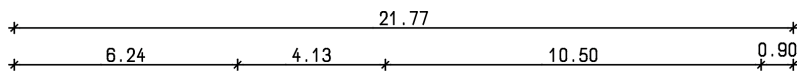
171,8 m²

plus piwnica 108,30 m²
plus garaż 36,40 m²

Rozległy, parterowy dom z poddaszem użytkowym i strychem do adaptacji, z 4 sypialniami, podpiwniczony, z garażem 2-stanowiskowym i wiatą

min. wymiary działki 28,83 x 21,94 m

pow. netto parteru	142,20 m ²
pow. całkowita	556,85 m ²
pow. zabudowy	211,10 m ²
kubatura brutto	1 539,45 m ³
wysokość budynku	9,26 m
kąt nachylenia dachu	44°
rodzaj stropu	gęstożebrowy
pow. dachu	367,20 m ²



TECHNOLOGIA

Technologia murowana: pustak ceramiczny gr. 30 cm + ocieplenie w systemie Termo Organika. Pokrycie dachu: dachówka Braas. Brama garażowa i drzwi zewnętrzne marki Hörmann.

Do tego projektu możesz wprowadzić zmiany, na które wyrazimy bezpłatną zgodę. Więcej na www.studioatrium.pl

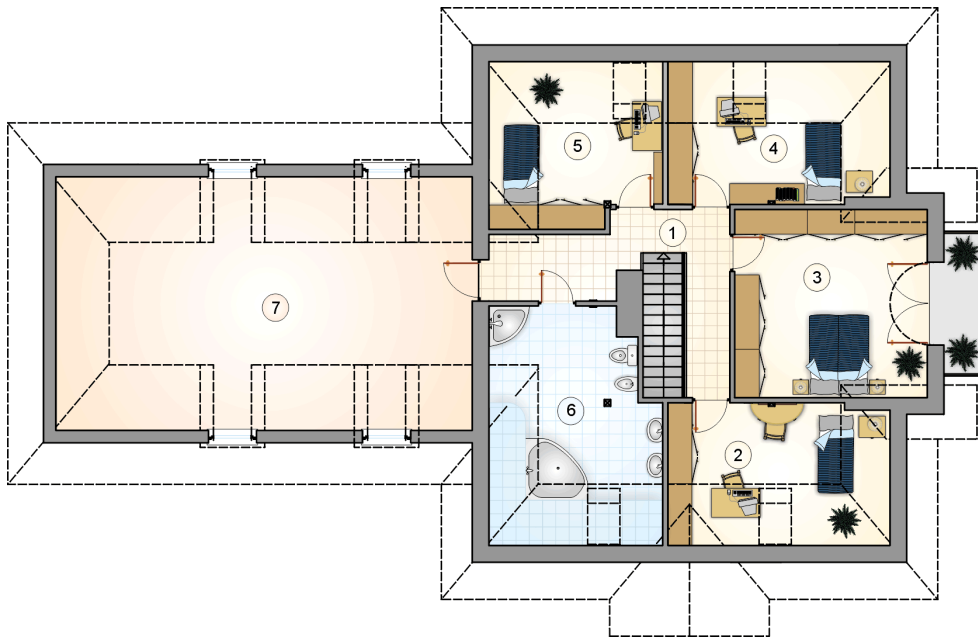
KOSZTY BUDOWY

stan surowy	624 806 zł
roboty wykończeniowe	527 219 zł
instalacje	236 124 zł
koszt budowy	1 388 150 zł

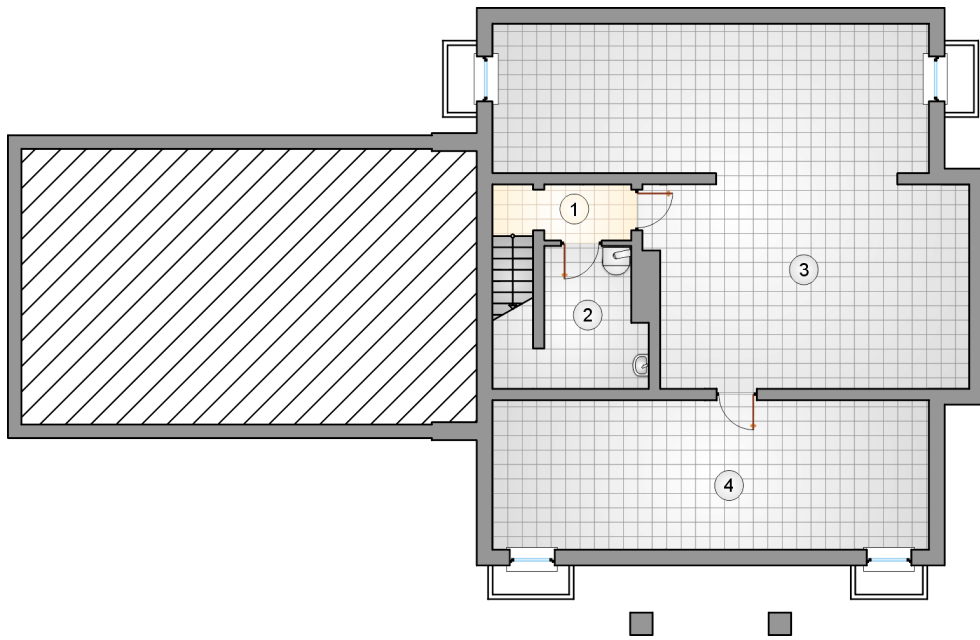
Podane ceny są szacunkowymi cenami netto. Zapytaj o zestawienie materiałów naszego konsultanta na www.studioatrium.pl

RZUT PARTERU

	[m ²]
1 przedsionek	3,80
2 hall	6,10
3 pokój	10,20
4 łazienka	3,05
5 łącznik	3,40
6 spiżarnia	5,10
7 kuchnia z jadalnią	32,25
8 pokój dzienny	29,00
9 pokój	10,65
razem	103,55
10 garaż	36,40
11 wiatka	27,30



RZUT PODDASZA		[m ²]
1	komunikacja	11,50
2	pokój	8,50
3	pokój	19,25
4	pokój	8,50
5	pokój	7,30
6	łazienka	13,20
0	razem	68,25
7	strych do adaptacji	32,60



RZUT PIWNICY		[m ²]
1	komunikacja	3,40
2	kotłownia	7,70
3	piwnica	65,00
4	piwnica	32,20
0	razem	108,30