



**ATRIUM**

# Sfinks VIII

## 94,85 m<sup>2</sup>

plus garaż 19,30 m<sup>2</sup>

Dom jednorodzinny, parterowy, z dachem dwuspadowym, przeznaczony dla posiadaczy wąskich działek

min. wymiary działki 18 x 24,8 m

pow. netto parteru	133,75 m <sup>2</sup>
pow. całkowita	163,15 m <sup>2</sup>
pow. zabudowy	163,15 m <sup>2</sup>
kubatura brutto	814,10 m <sup>3</sup>
wysokość budynku	6,81 m
kąt nachylenia dachu	30°
rodzaj stropu	lekki
pow. dachu	235,40 m <sup>2</sup>



### TECHNOLOGIA

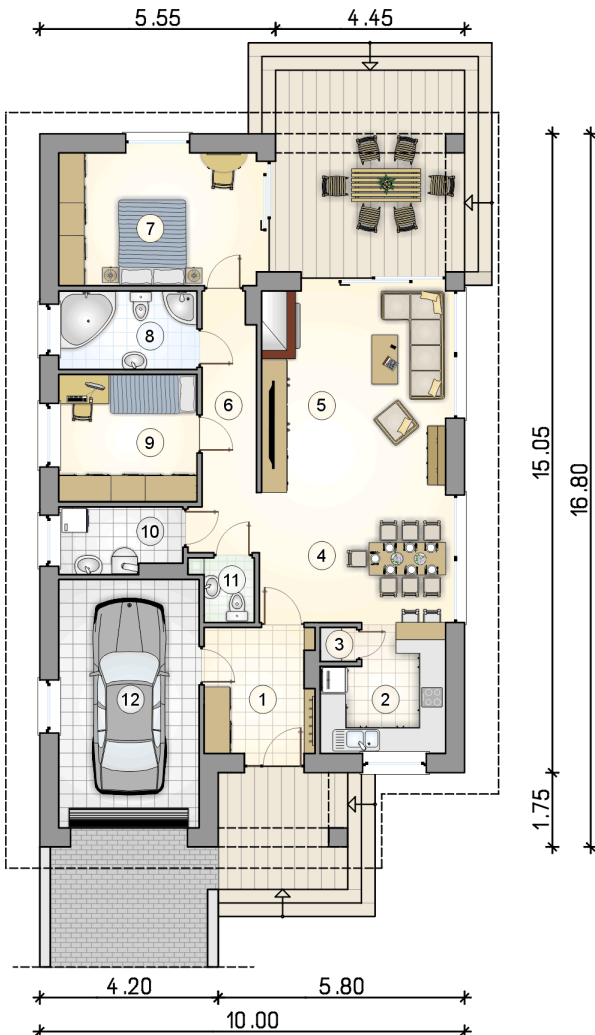
Technologia murowana: pustak ceramiczny gr. 30 cm + ocieplenie w systemie Termo Organika. Pokrycie dachu: dachówka Braas. Brama garażowa i drzwi zewnętrzne marki Hörmann.

Do tego projektu możesz wprowadzić zmiany, na które wyrażymy bezpłatną zgodę. Więcej na [www.studioatrium.pl](http://www.studioatrium.pl)

### KOSZTY BUDOWY

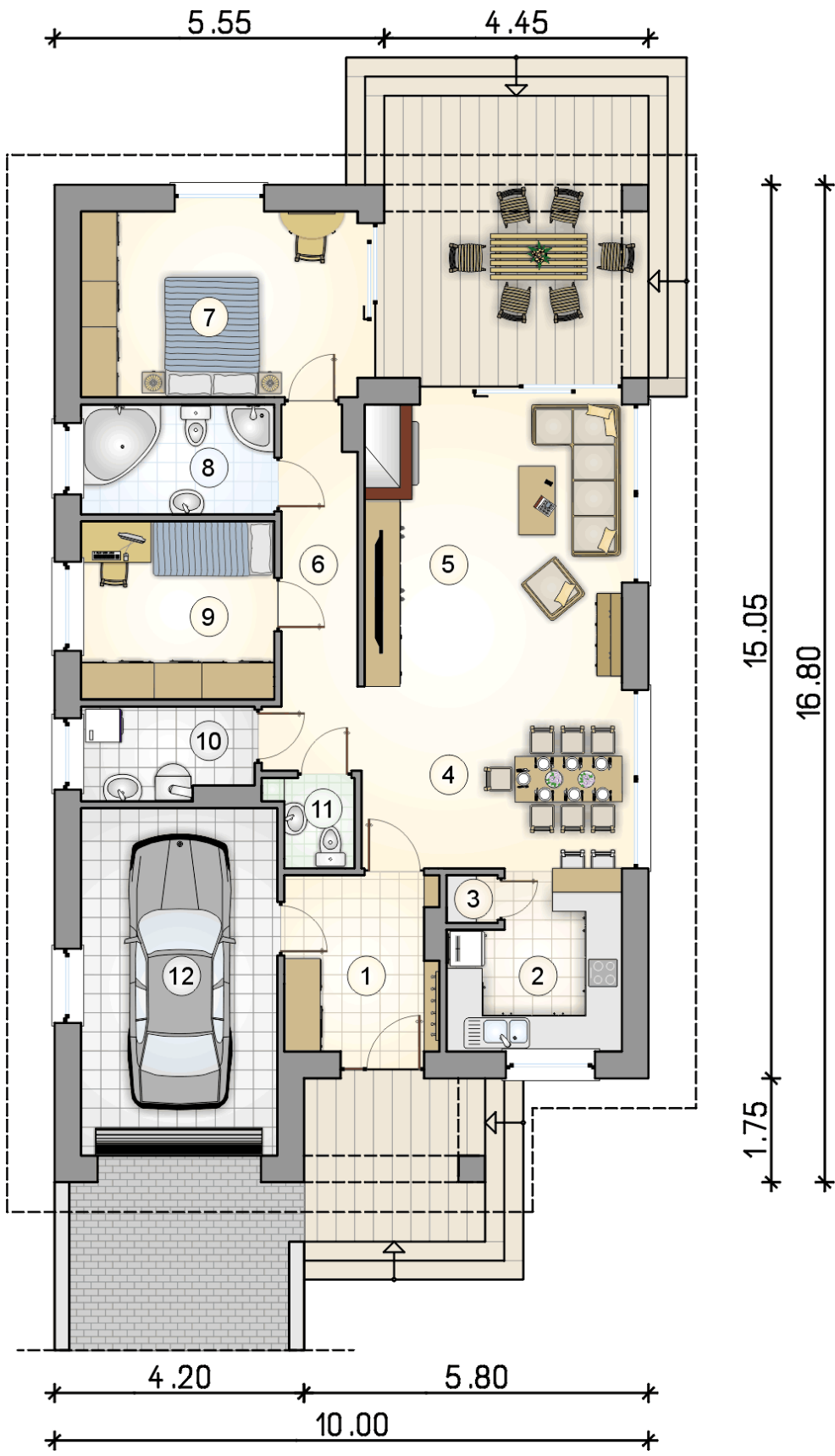
stan surowy	243 985 zł
roboty wykończeniowe	223 297 zł
instalacje	102 643 zł
koszt budowy	569 925 zł

Podane ceny są szacunkowymi cenami netto. Zapytaj o zestawienie materiałów naszego konsultanta na [www.studioatrium.pl](http://www.studioatrium.pl)



### RZUT PARTERU [m<sup>2</sup>]

1	przedsiónek	7,50
2	kuchnia	8,00
3	spiżarka	0,70
4	jadalnia	13,20
5	pokój dzienny	20,75
6	korytarz	8,10
7	pokój	14,55
8	łazienka	6,00
9	pokój	9,75
10	kotłownia	4,35
11	w.c.	1,95
	<b>razem</b>	<b>94,85</b>
12	garaż	19,30



RZUT PARTERU

[m<sup>2</sup>]

1	przedsionek	7,50
2	kuchnia	8,00
3	spiżarka	0,70
4	jadalnia	13,20
5	pokój dzienny	20,75
6	korytarz	8,10
7	pokój	14,55
8	łazienka	6,00
9	pokój	9,75
10	kotłownia	4,35
11	w.c.	1,95
0	<b>razem</b>	<b>94,85</b>
12	garaż	19,30