



# Sfinks VII

## 111,15 m<sup>2</sup>

plus garaż 37,90 m<sup>2</sup>

Dom jednorodzinny, parterowy, z dużą kotłownią i garażem dwustanowiskowym, idealny na wąską działkę

min. wymiary działki 18 x 30,45 m

pow. netto parteru	169,30 m <sup>2</sup>
pow. całkowita	208,80 m <sup>2</sup>
pow. zabudowy	208,80 m <sup>2</sup>
kubatura brutto	1 030,10 m <sup>3</sup>
wysokość budynku	6,76 m
kąt nachylenia dachu	30°
rodzaj stropu	lekki
pow. dachu	302,00 m <sup>2</sup>

### TECHNOLOGIA

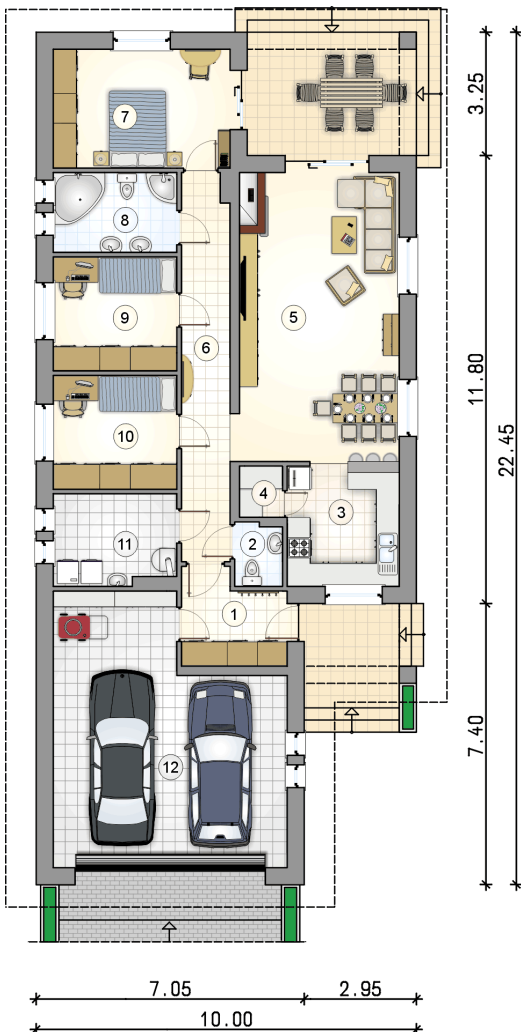
Technologia murowana: pustak ceramiczny gr. 30 cm + ocieplenie w systemie Termo Organika. Pokrycie dachu: dachówka Braas. Brama garażowa i drzwi zewnętrzne marki Hörmann.

Do tego projektu możesz wprowadzić zmiany, na które wyrazimy bezpłatną zgodę. Więcej na [www.studioatrium.pl](http://www.studioatrium.pl)

### KOSZTY BUDOWY

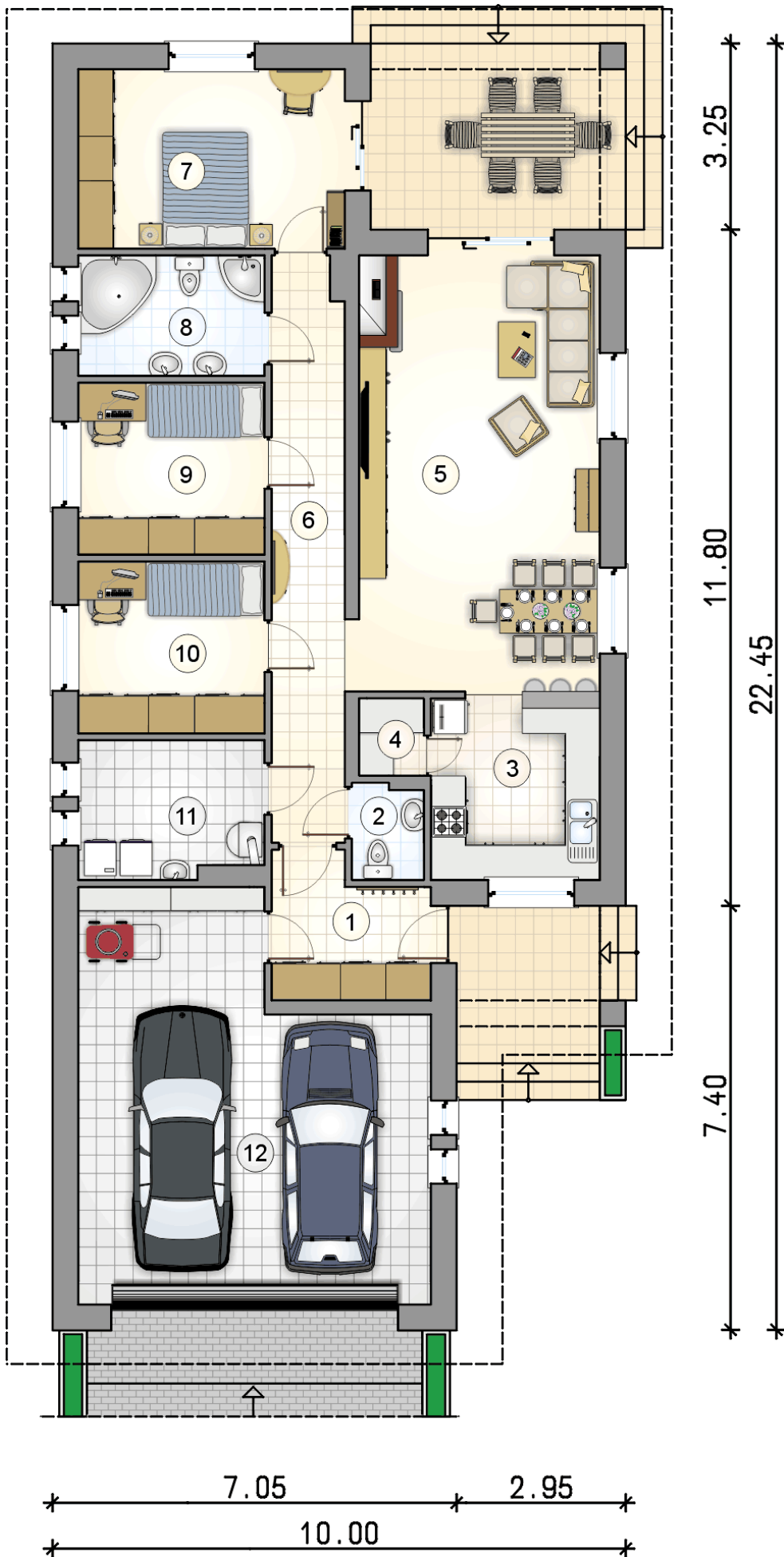
stan surowy	302 271 zł
roboty wykończeniowe	276 640 zł
instalacje	127 164 zł
koszt budowy	706 075 zł

Podane ceny są szacunkowymi cenami netto. Zapytaj o zestawienie materiałów naszego konsultanta na [www.studioatrium.pl](http://www.studioatrium.pl)



### RZUT PARTERU [m<sup>2</sup>]

1	przedsiónek	6,20
2	w.c.	1,90
3	kuchnia	9,50
4	spizarka	1,50
5	pokój dzienny z jadalnią	31,80
6	korytarz	12,75
7	pokój	14,30
8	łazienka	6,65
9	pokój	9,55
10	pokój	9,55
11	kotłownia	7,45
	<b>razem</b>	<b>111,15</b>
12	garaż	37,90



RZUT PARTERU

[m<sup>2</sup>]

1	przedsiónek	6,20
2	w.c.	1,90
3	kuchnia	9,50
4	spiżarka	1,50
5	pokój dzienny z jadalnią	31,80
6	korytarz	12,75
7	pokój	14,30
8	łazienka	6,65
9	pokój	9,55
10	pokój	9,55
11	kotłownia	7,45
0	<b>razem</b>	<b>111,15</b>
12	garaż	37,90