



# Sekwoja

## 146,3 m<sup>2</sup>

plus garaż 41,60 m<sup>2</sup>

Energooszczędny dom parterowy z dużymi przeszkleniami, rozległym tarasem i dwustanowiskowym garażem

min. wymiary działki 25,38 x 26,94 m

pow. netto parteru	205,20 m <sup>2</sup>
pow. całkowita	253,30 m <sup>2</sup>
pow. zabudowy	253,30 m <sup>2</sup>
kubatura brutto	1 218,00 m <sup>3</sup>
wysokość budynku	6,14 m
kąt nachylenia dachu	30°
rodzaj stropu	lekki
pow. dachu	366,00 m <sup>2</sup>



### TECHNOLOGIA

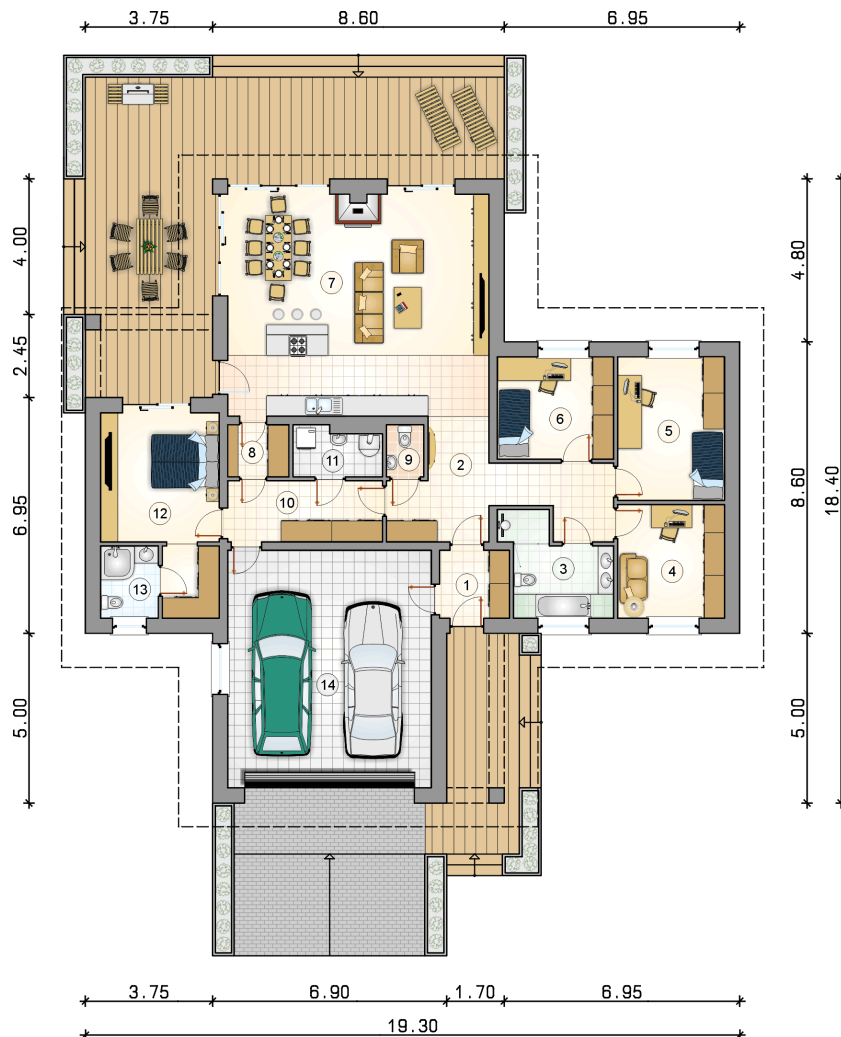
Technologia murowana: pustak ceramiczny gr. 25 cm + ocieplenie w systemie Termo Organika. Pokrycie dachu: dachówka Braas. Brama garażowa i drzwi zewnętrzne marki Hörmann.

Do tego projektu możesz wprowadzić zmiany, na które wyrazimy bezpłatną zgodę. Więcej na [www.studioatrium.pl](http://www.studioatrium.pl)

### KOSZTY BUDOWY

stan surowy	388 993 zł
roboty wykończeniowe	356 009 zł
instalacje	163 648 zł
koszt budowy	908 650 zł

Podane ceny są szacunkowymi cenami netto. Zapytaj o zestawienie materiałów naszego konsultanta na [www.studioatrium.pl](http://www.studioatrium.pl)



### RZUT PARTERU

	[m <sup>2</sup> ]
1 przedsiónek	4,00
2 hall	15,10
3 łazienka	7,65
4 pokój	10,35
5 pokój	13,10
6 pokój	10,15
7 pokój dzienny z jadalnią i aneksem kuchennym	50,00
8 spizarka	2,65
9 w.c.	1,60
10 hall	8,00
11 kotłownia	3,50
12 pokój z garderobą	16,70
13 łazienka	3,50
<b>razem</b>	<b>146,30</b>
14 garaż	41,60