



Saturn III

136,35 m²

plus garaż 22,30 m²

Dom parterowy z 4 sypialniami, energooszczędny, z garażem jednostanowiskowym i wjazdem od południa

min. wymiary działki 22,35 x 23,55 m

pow. netto parteru	167,35 m ²
pow. całkowita	210,85 m ²
pow. zabudowy	213,05 m ²
kubatura brutto	1 032,10 m ³
wysokość budynku	7,17 m
kąt nachylenia dachu	30°
rodzaj stropu	lekki
pow. dachu	313,00 m ²



TECHNOLOGIA

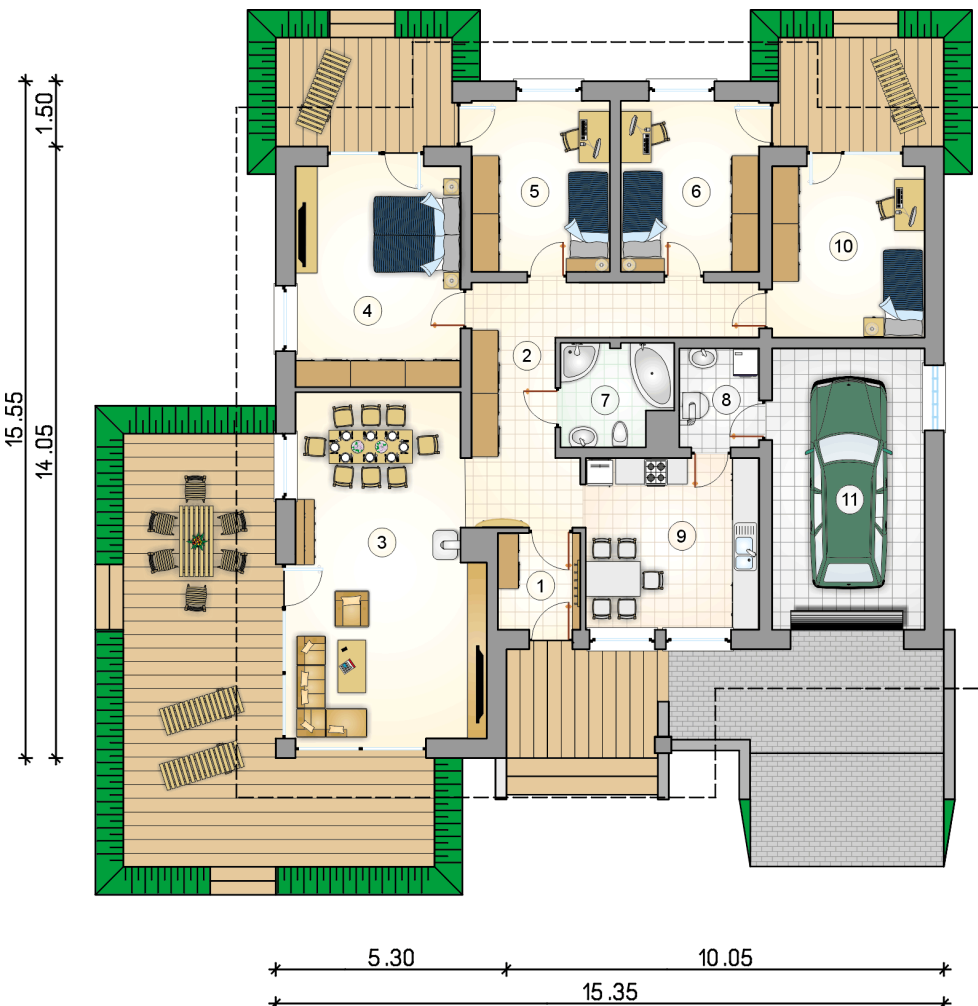
Technologia murowana: pustak ceramiczny gr. 30 cm + ocieplenie w systemie Termo Organika. Pokrycie dachu: dachówka Braas. Brama garażowa i drzwi zewnętrzne marki Hörmann.

Do tego projektu możesz wprowadzić zmiany, na które wyrazimy bezpłatną zgodę. Więcej na www.studioatrium.pl

KOSZTY BUDOWY

stan surowy	344 909 zł
roboty wykończeniowe	315 663 zł
instalacje	145 102 zł
koszt budowy	805 675 zł

Podane ceny są szacunkowymi cenami netto. Zapytaj o zestawienie materiałów naszego konsultanta na www.studioatrium.pl



RZUT PARTERU [m²]

1	przedsiónek	4,10
2	hall	17,55
3	pokój dzienny z jadalnią	32,55
4	pokój	19,05
5	pokój	12,25
6	pokój	12,25
7	łazienka	5,55
8	kotłownia	4,05
9	kuchnia	15,45
10	pokój	13,55
11	garaż	22,30
razem		136,35