



Sardynia XIV

116,7 m²

plus garaż 19,45 m²

Parterowy nowoczesny dom z dwuspadowym dachem bez okapów i zadaszonym tarasem, pergolą i płaskim dachem nad jednostanowiskowym garażem

min. wymiary działki 19,65 x 29,9 m

pow. netto parteru	178,45 m ²
pow. całkowita	213,05 m ²
pow. zabudowy	232,85 m ²
kubatura brutto	1 076,80 m ³
wysokość budynku	7,42 m
kąt nachylenia dachu	30°
rodzaj stropu	lekki
pow. dachu	199,00 m ²



TECHNOLOGIA

Technologia murowana: pustak ceramiczny gr. 25 cm + ocieplenie w systemie Termo Organika. Pokrycie dachu: blacha tytanowo-cynkowa, garaż - papą termozgrzewalną ew. membraną dachową.. Brama garażowa i drzwi zewnętrzne marki Hörmann

Do tego projektu możesz wprowadzić zmiany, na które wyrazimy bezpłatną zgodę. Więcej na www.studioatrium.pl

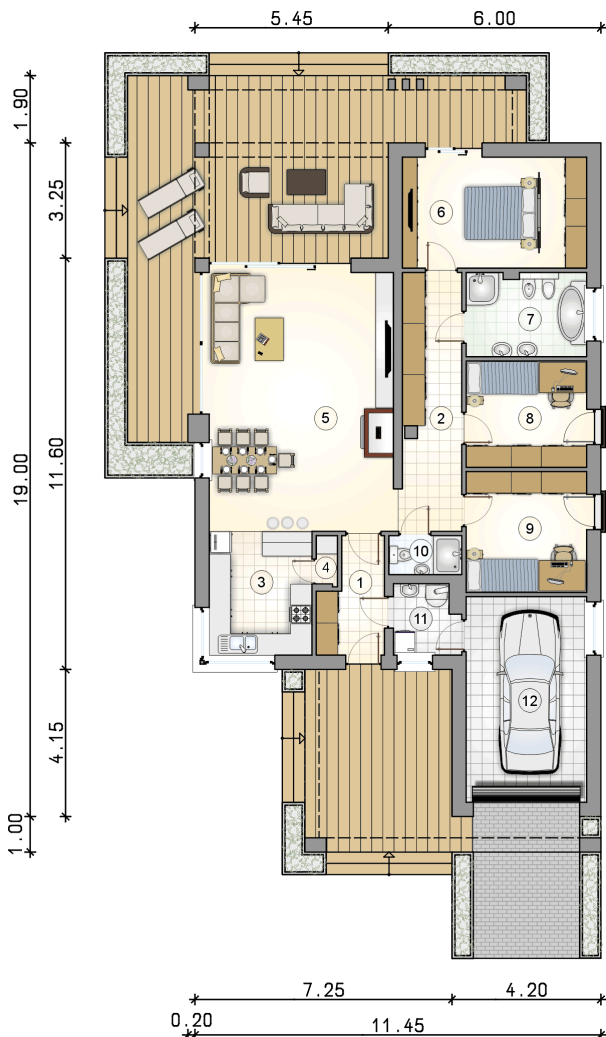
KOSZTY BUDOWY

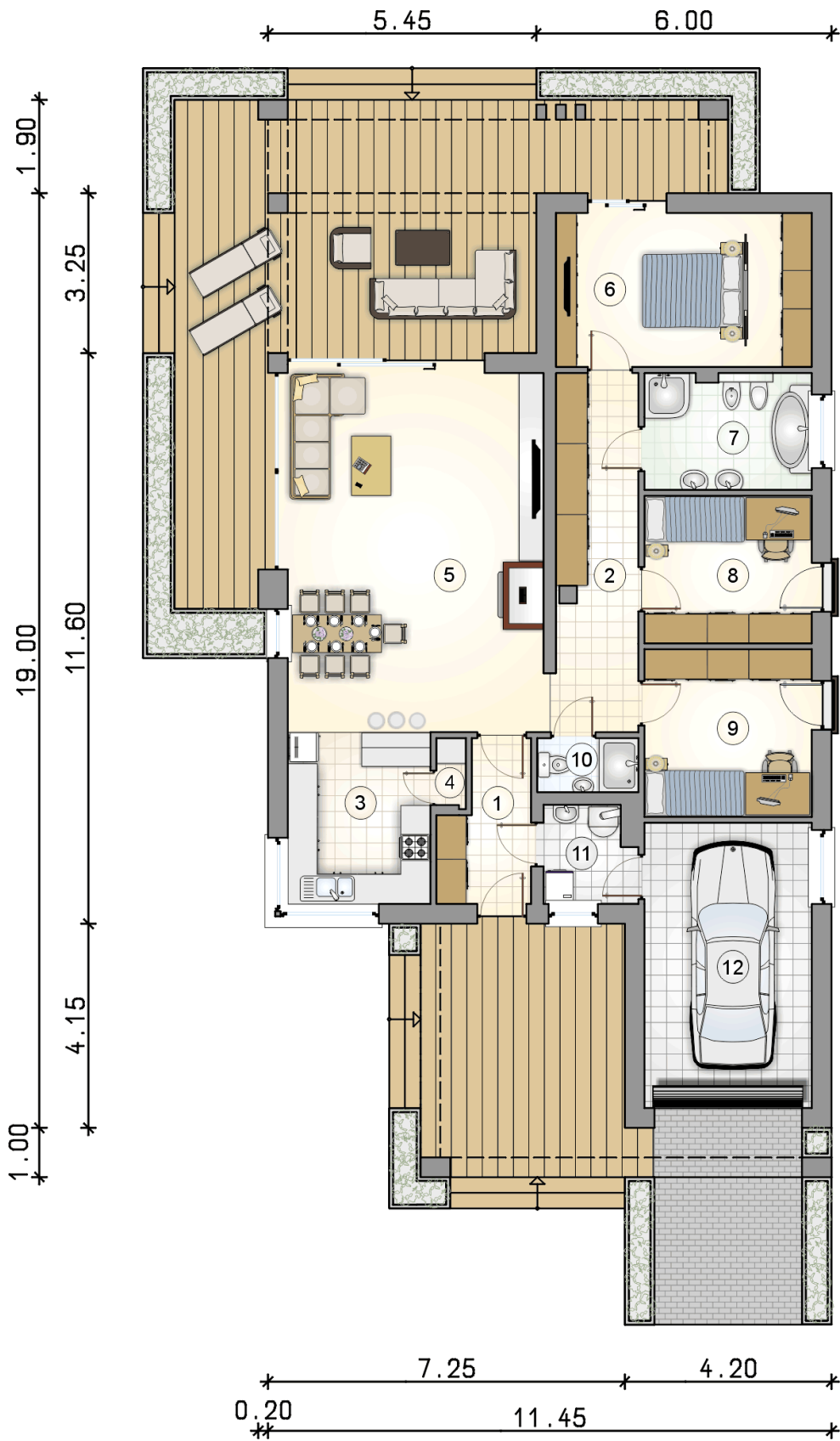
stan surowy	243 135 zł
roboty wykończeniowe	222 519 zł
instalacje	102 286 zł
koszt budowy	567 940 zł

Podane ceny są szacunkowymi cenami netto. Zapytaj o zestawienie materiałów naszego konsultanta na www.studioatrium.pl

RZUT PARTERU [m²]

1	przedsiónek	5,20
2	hall	11,85
3	kuchnia	10,00
4	spiżarka	0,75
5	pokój dzienny z jadalnią	38,00
6	pokój z garderobą	16,05
7	łazienka	7,85
8	pokój	10,00
9	pokój	11,40
10	łazienka	2,15
11	kotłownia	3,45
	razem	116,70
12	garaż	19,45





RZUT PARTERU

[m²]

1	przedsionek	5,20
2	hall	11,85
3	kuchnia	10,00
4	spiżarka	0,75
5	pokój dzienny z jadalnią	38,00
6	pokój z garderobą	16,05
7	łazienka	7,85
8	pokój	10,00
9	pokój	11,40
10	łazienka	2,15
11	kotłownia	3,45
0	razem	116,70
12	garaż	19,45