



# Sardynia XIV

## 116,7 m<sup>2</sup>

plus garaż 19,45 m<sup>2</sup>

Parterowy nowoczesny dom z dwuspadowym dachem bez okapów i zadaszonym tarasem, pergolą i płaskim dachem nad jednostanowiskowym garażem

min. wymiary działki 19,65 x 29,9 m

pow. netto parteru	178,45 m <sup>2</sup>
pow. całkowita	213,05 m <sup>2</sup>
pow. zabudowy	232,85 m <sup>2</sup>
kubatura brutto	1 076,80 m <sup>3</sup>
wysokość budynku	7,42 m
kąt nachylenia dachu	30°
rodzaj stropu	lekki
pow. dachu	199,00 m <sup>2</sup>



### TECHNOLOGIA

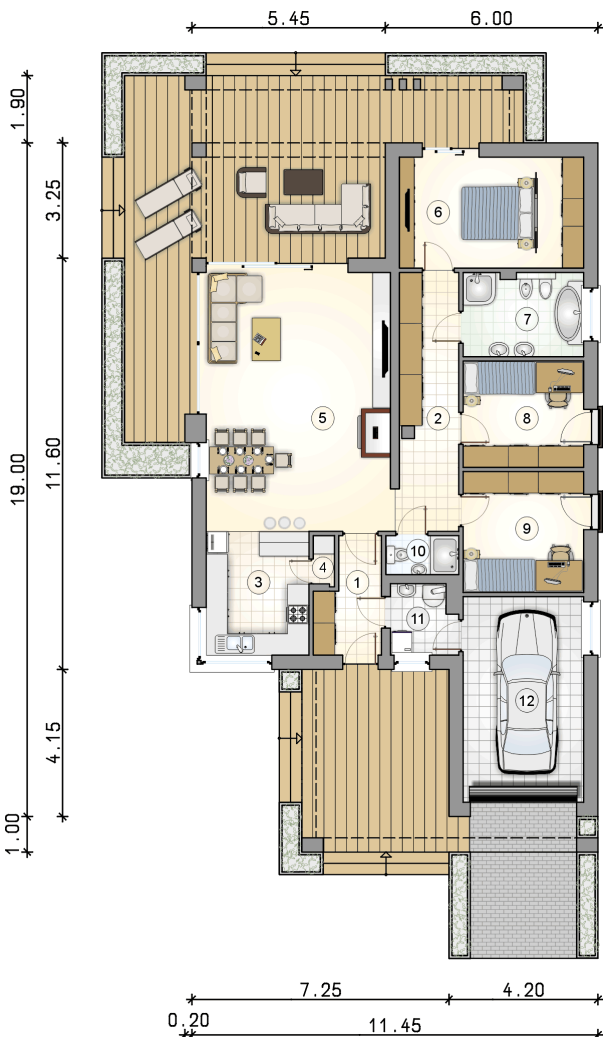
Technologia murowana: pustak ceramiczny gr. 25 cm + ocieplenie w systemie Termo Organika. Pokrycie dachu: blacha tytanowo-cynkowa, garaż - papa termozgrzewalna, ew. membrana dachowa. Brama garażowa i drzwi zewnętrzne marki Hörmann.

Do tego projektu możesz wprowadzić zmiany, na które wyrazimy bezpłatną zgodę. Więcej na [www.studioatrium.pl](http://www.studioatrium.pl)

### KOSZTY BUDOWY

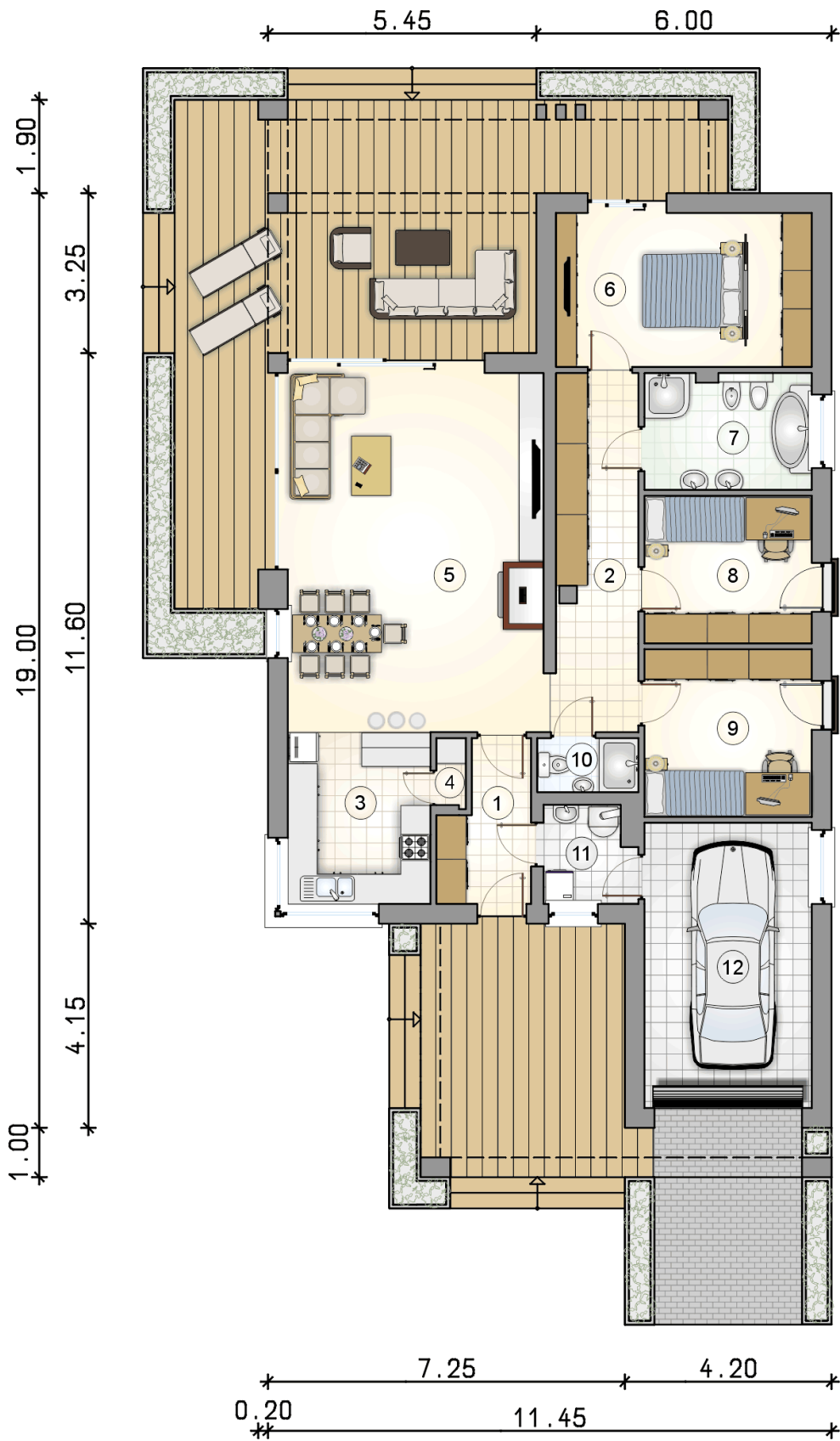
stan surowy	295 592 zł
roboty wykończeniowe	270 528 zł
instalacje	124 355 zł
koszt budowy	690 475 zł

Podane ceny są szacunkowymi cenami netto. Zapytaj o zestawienie materiałów naszego konsultanta na [www.studioatrium.pl](http://www.studioatrium.pl)



### RZUT PARTERU [m<sup>2</sup>]

1	przedsiónek	5,20
2	hall	11,85
3	kuchnia	10,00
4	spiżarka	0,75
5	pokój dzienny z jadalnią	38,00
6	pokój z garderobą	16,05
7	łazienka	7,85
8	pokój	10,00
9	pokój	11,40
10	łazienka	2,15
11	kotłownia	3,45
	<b>razem</b>	<b>116,70</b>
12	garaż	19,45



RZUT PARTERU

[m<sup>2</sup>]

1	przedsionek	5,20
2	hall	11,85
3	kuchnia	10,00
4	spiżarka	0,75
5	pokój dzienny z jadalnią	38,00
6	pokój z garderobą	16,05
7	łazienka	7,85
8	pokój	10,00
9	pokój	11,40
10	łazienka	2,15
11	kotłownia	3,45
0	<b>razem</b>	<b>116,70</b>
12	garaż	19,45