



Samba Plus II

181,7 m²

plus garaż 41,20 m²

Dwulokalowy dom z użytkowym poddaszem i dwustanowiskowym garażem przykrytym płaskim dachem, na działki z wjazdem od południa

min. wymiary działki 26,65 x 20,55 m

pow. netto parteru	161,50 m ²
pow. całkowita	324,70 m ²
pow. zabudowy	198,80 m ²
kubatura brutto	1 118,50 m ³
wysokość budynku	8,96 m
kąt nachylenia dachu	35°
rodzaj stropu	gęstożebrowy
pow. dachu	193,40 m ²

ATRIUM



TECHNOLOGIA

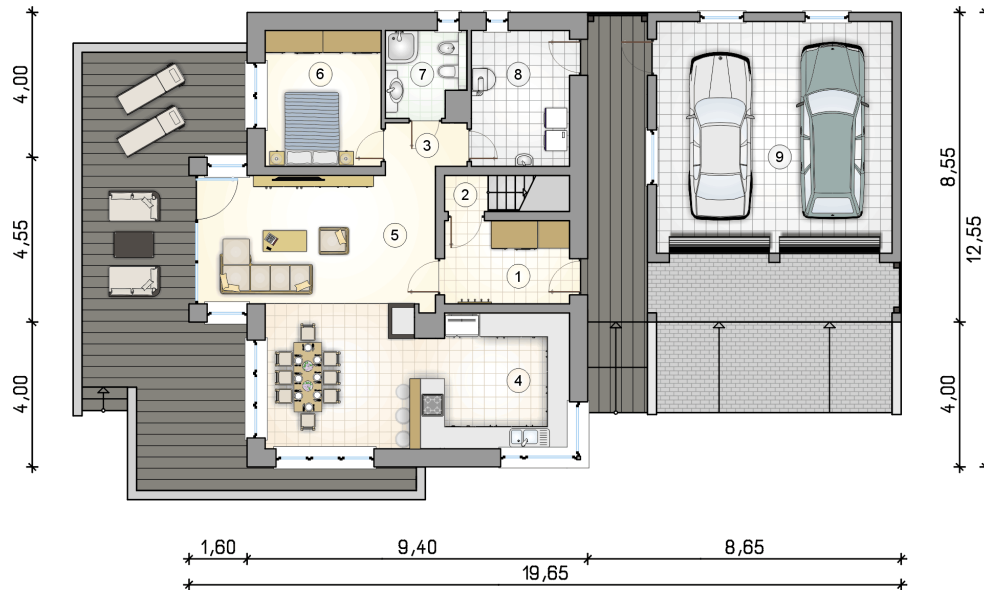
Technologia murowana: pustak ceramiczny gr. 30 cm + ocieplenie w systemie Termo Organika. Pokrycie dachu: dachówka cementowa, garaż - papą termozgrzewalną ew. membraną dachową. Brama garażowa i drzwi zewnętrzne marki Hörmann

Do tego projektu możesz wprowadzić zmiany, na które wyrazimy bezpłatną zgodę. Więcej na www.studioatrium.pl

KOSZTY BUDOWY

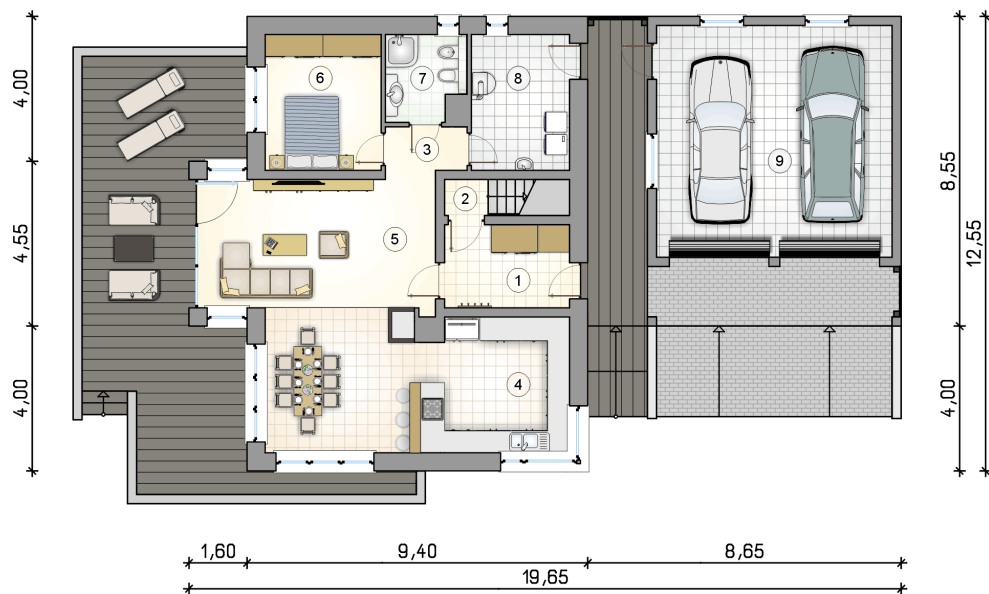
stan surowy	379 756 zł
roboty wykończeniowe	364 951 zł
instalacje	163 583 zł
koszt budowy	908 290 zł

Podane ceny są szacunkowymi cenami netto. Zapytaj o zestawienie materiałów naszego konsultanta na www.studioatrium.pl



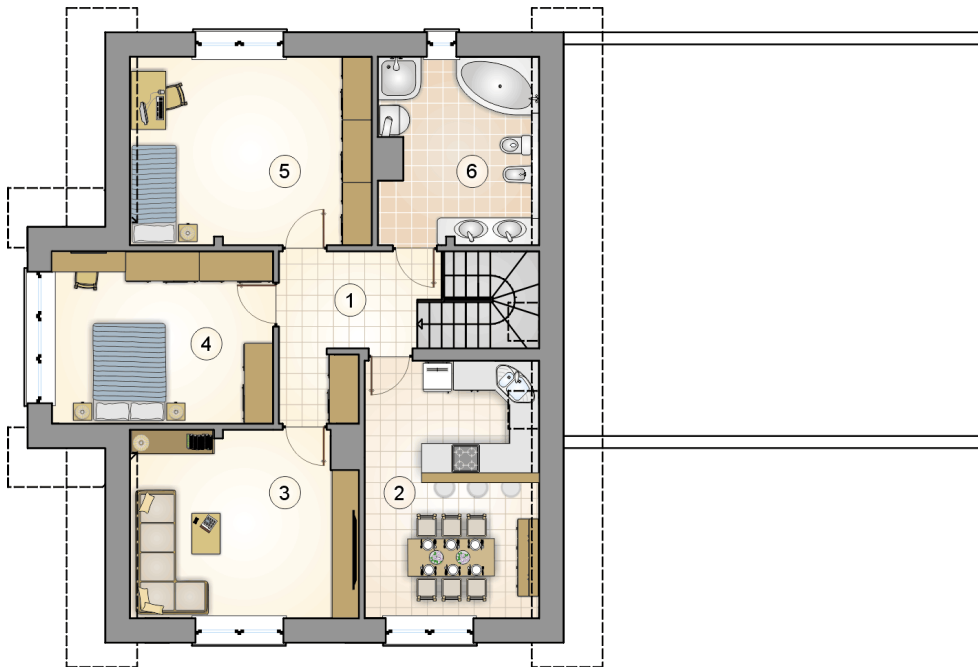
RZUT PARTERU [m²]

1	przedsiónek	7,00
2	łącznik z komunikacją	1,10
3	hall	2,80
4	kuchnia	15,30
5	pokój dzienny z jadalnią	38,75
6	pokój	11,80
7	łazienka	7,85
8	kotłownia	9,95
	razem	94,55
9	garaż	41,20



RZUT PARTERU [m²]

1	przedsiónek	7,00
2	łącznik z komunikacją	1,10
3	hall	2,80
4	kuchnia	15,30
5	pokój dzienny z jadalnią	38,75
6	pokój	11,80
7	łazienka	7,85
8	kotłownia	9,95
0	razem	94,55
9	garaż	41,20



RZUT PODDASZA

[m²]

1	hall z komunikacją	8,45
2	kuchnia	17,35
3	pokój	16,40
4	pokój	15,95
5	pokój	17,95
6	łazienka z piecem c.o.	11,05
0	razem	87,15