



Ryś II

109,6 m²

plus piwnica 66,60 m²
plus garaż 29,90 m²

Dom jednorodzinny, parterowy ze strychem, z 1-stanowiskowym garażem w piwnicy, idealny na skarpę

min. wymiary działki 19,45 x 23,73 m

pow. netto parteru	130,20 m ²
pow. całkowita	445,40 m ²
pow. zabudowy	166,35 m ²
kubatura brutto	1 145,95 m ³
wysokość budynku	7,95 m
kąt nachylenia dachu	30°
rodzaj stropu	lekki
pow. dachu	232,10 m ²



TECHNOLOGIA

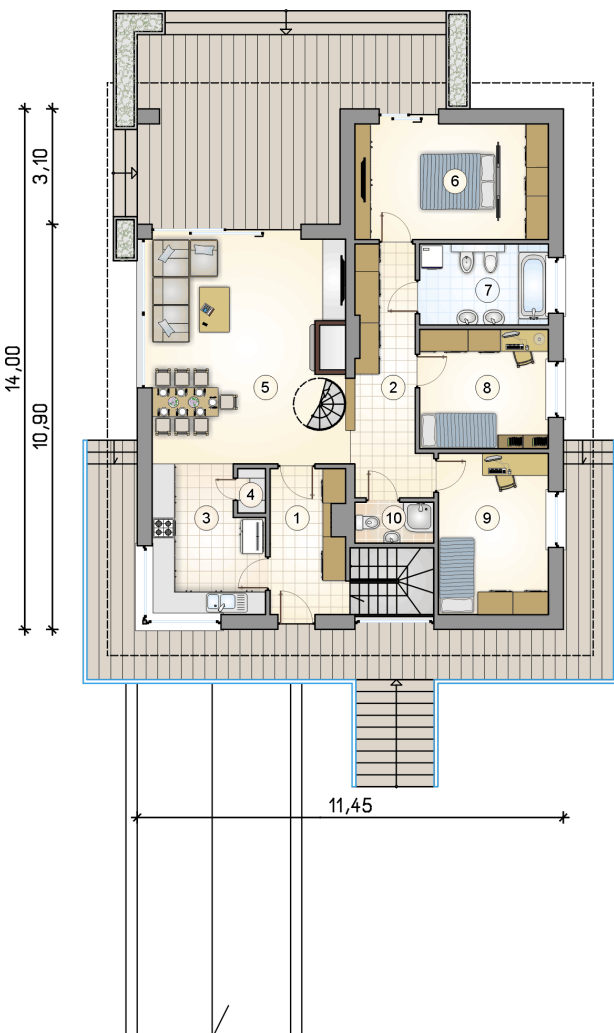
Technologia murowana: pustak ceramiczny gr. 25 cm + ocieplenie w systemie Termo Organika. Pokrycie dachu: dachówka Braas. Brama garażowa i drzwi zewnętrzne marki Hörmann.

Do tego projektu możesz wprowadzić zmiany, na które wyrazimy bezpłatną zgodę. Więcej na www.studioatrium.pl

KOSZTY BUDOWY

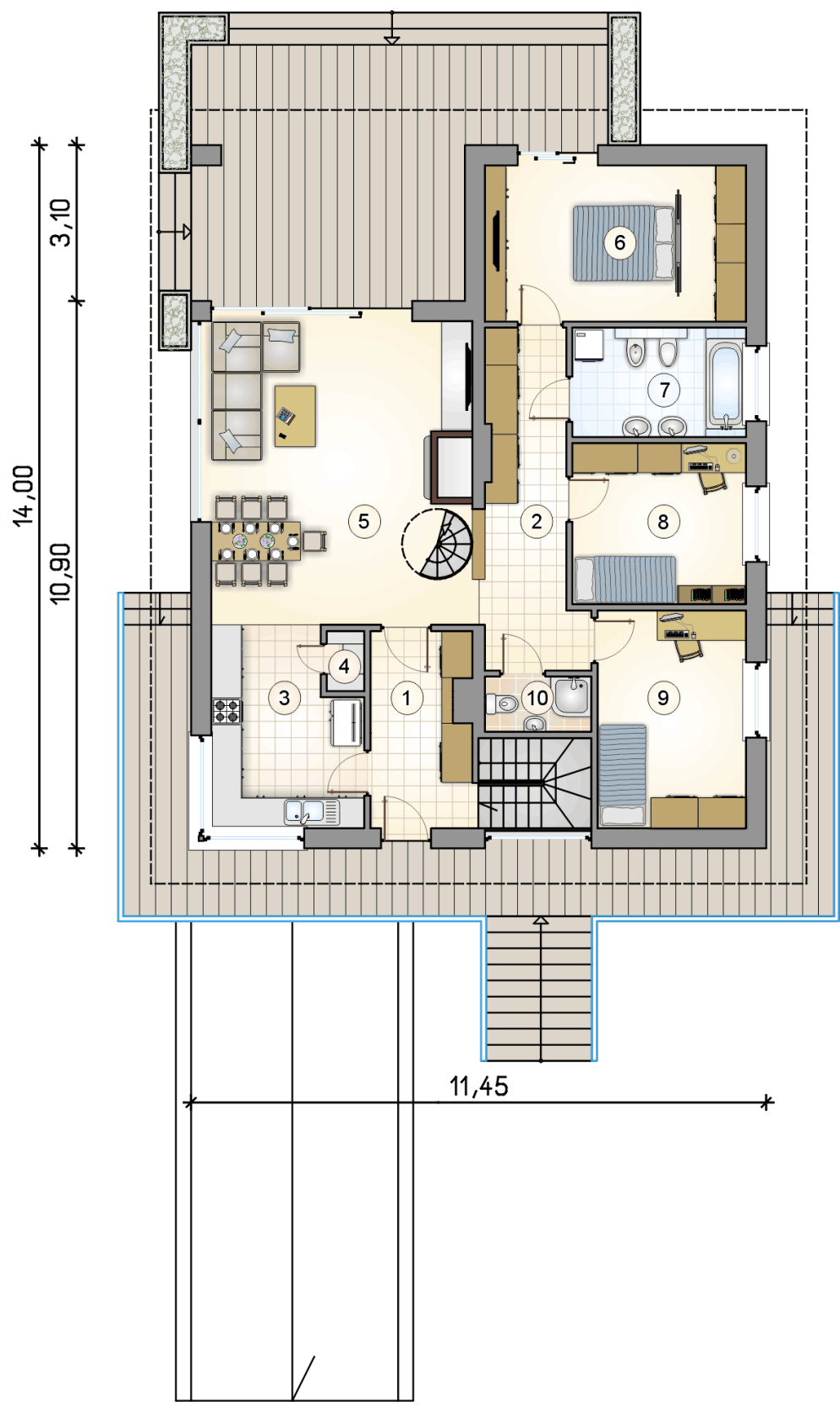
stan surowy	352 055 zł
roboty wykończeniowe	297 068 zł
instalacje	133 047 zł
koszt budowy	782 170 zł

Podane ceny są szacunkowymi cenami netto. Zapytaj o zestawienie materiałów naszego konsultanta na www.studioatrium.pl



RZUT PARTERU [m²]

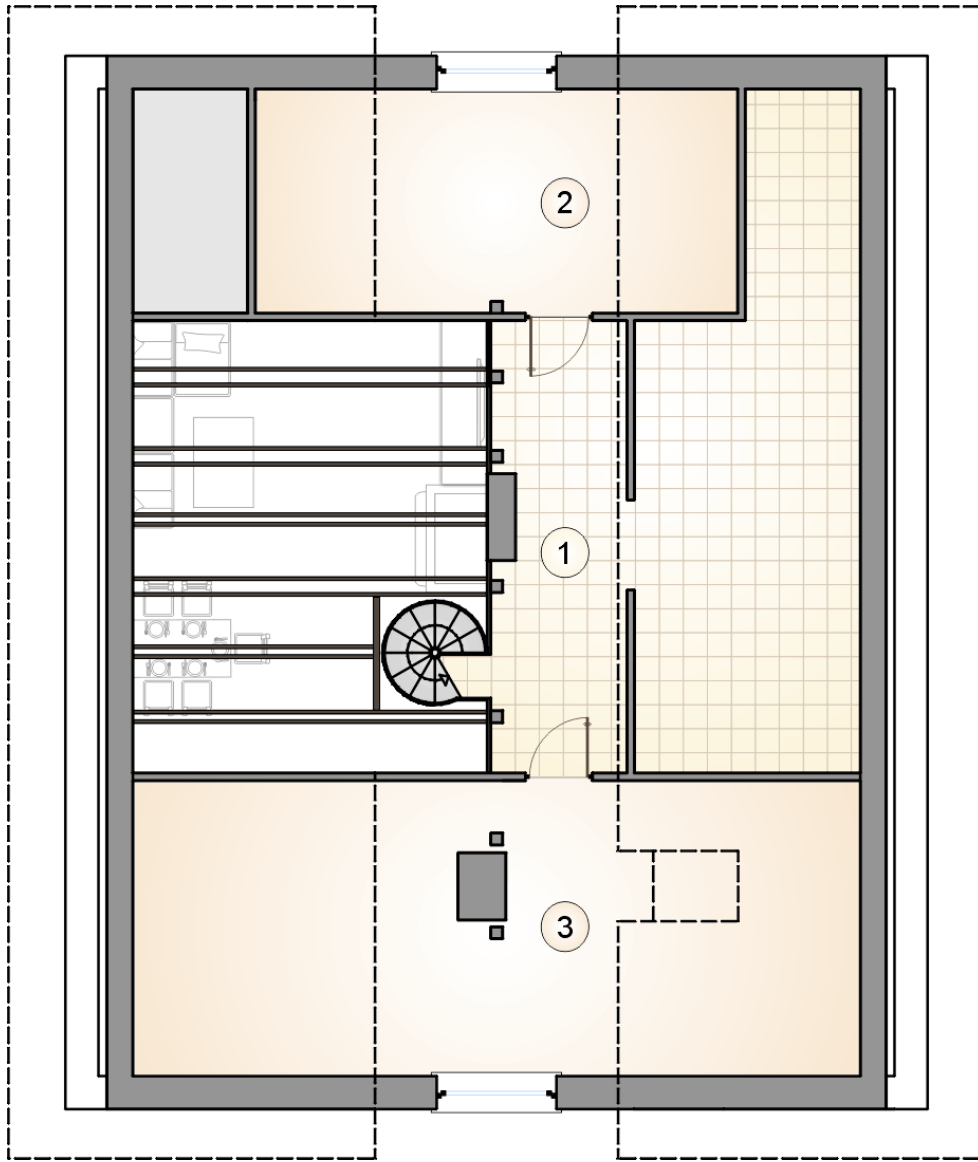
1	przedsiónek	7,50
2	hall	11,25
3	kuchnia	10,95
4	spiżarka	0,85
5	pokój dzienny z jadalnią	30,00
6	pokój z garderobą	15,90
7	łazienka	7,35
8	pokój	10,90
9	pokój	12,65
10	łazienka	2,25
	razem	109,60



RZUT PARTERU

[m²]

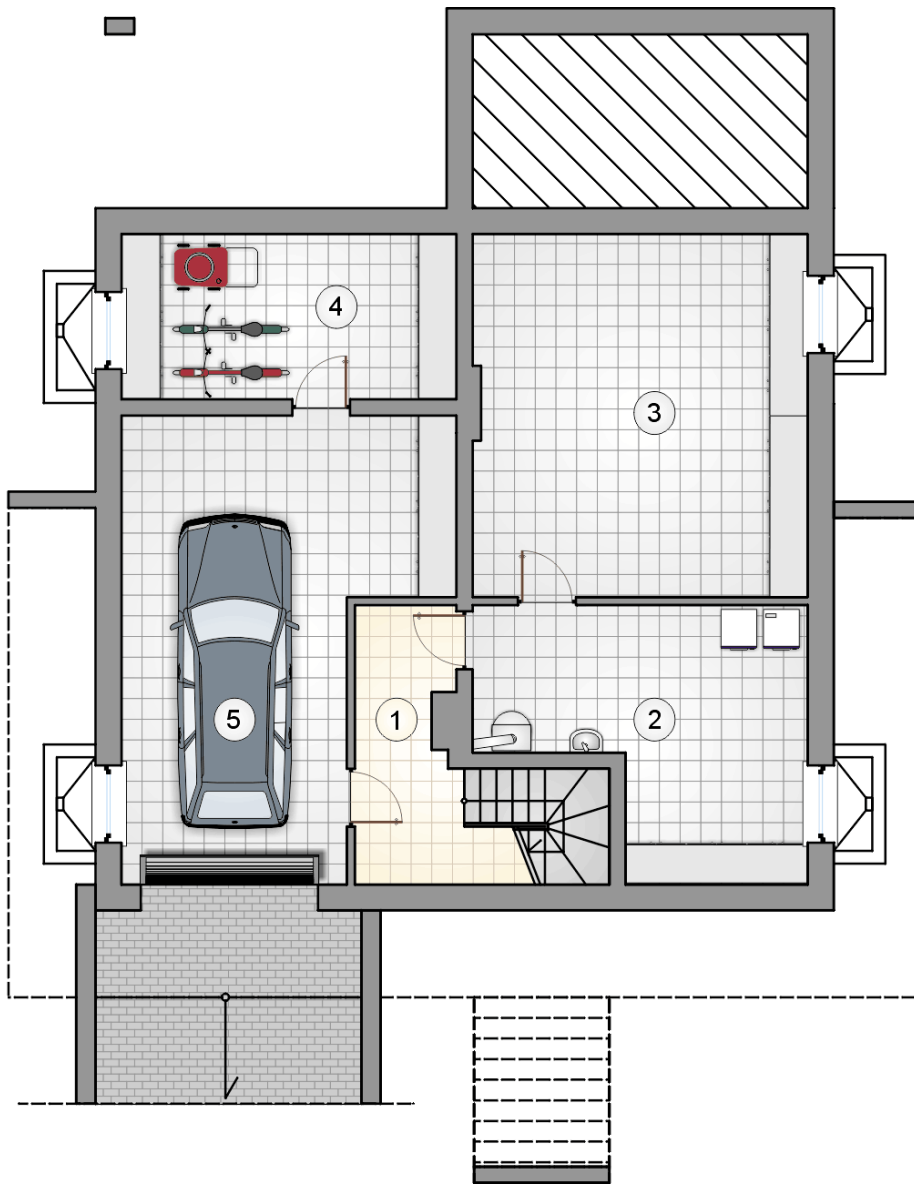
1	przedsiónek	7,50
2	hall	11,25
3	kuchnia	10,95
4	spiżarka	0,85
5	pokój dzienny z jadalnią	30,00
6	pokój z garderobą	15,90
7	łazienka	7,35
8	pokój	10,90
9	pokój	12,65
10	łazienka	2,25
0	razem	109,60



RZUT PODDASZA

[m²]

1	strych i antresola	10,85
2	strych	10,65
3	strych	13,35
0	razem	34,85



RZUT PIWNIC

[m²]

1	hall z komunikacją	7,20
2	kotłownia z pralnią	17,40
3	piwnica	28,85
4	piwnica	13,15
0	razem	66,60
5	garaż	29,90