



Rusalka

128,3 m²

plus piwnica 69,35 m²
plus garaż 21,80 m²

Parterowy dom z użytkowym poddaszem, gankiem z kolumnami i narożnym tarasem w podcieniu, z lukarną i ryzalitami, podpiwniczony, z garażem

min. wymiary działki	22,8 x 19,1 m
pow. netto parteru	104,60 m ²
pow. całkowita	356,00 m ²
pow. zabudowy	141,95 m ²
kubatura brutto	1 485,85 m ³
wysokość budynku	7,98 m
kąt nachylenia dachu	41°
rodzaj stropu	gęstożebrowy
pow. dachu	237,30 m ²

TECHNOLOGIA

Technologia murowana: pustak ceramiczny gr. 30 cm + ocieplenie w systemie Termo Organika. Pokrycie dachu: dachówka Braas. Brama garażowa i drzwi zewnętrzne marki Hörmann.

Do tego projektu możesz wprowadzić zmiany, na które wyrazimy bezpłatną zgodę. Więcej na www.studioatrium.pl

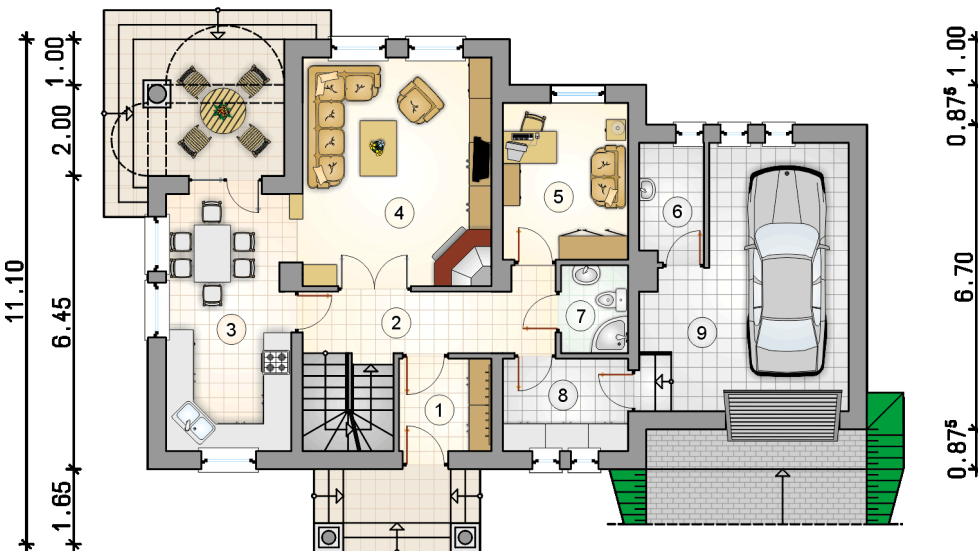
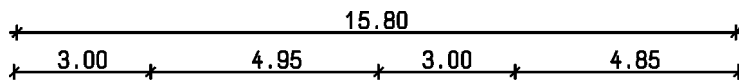
KOSZTY BUDOWY

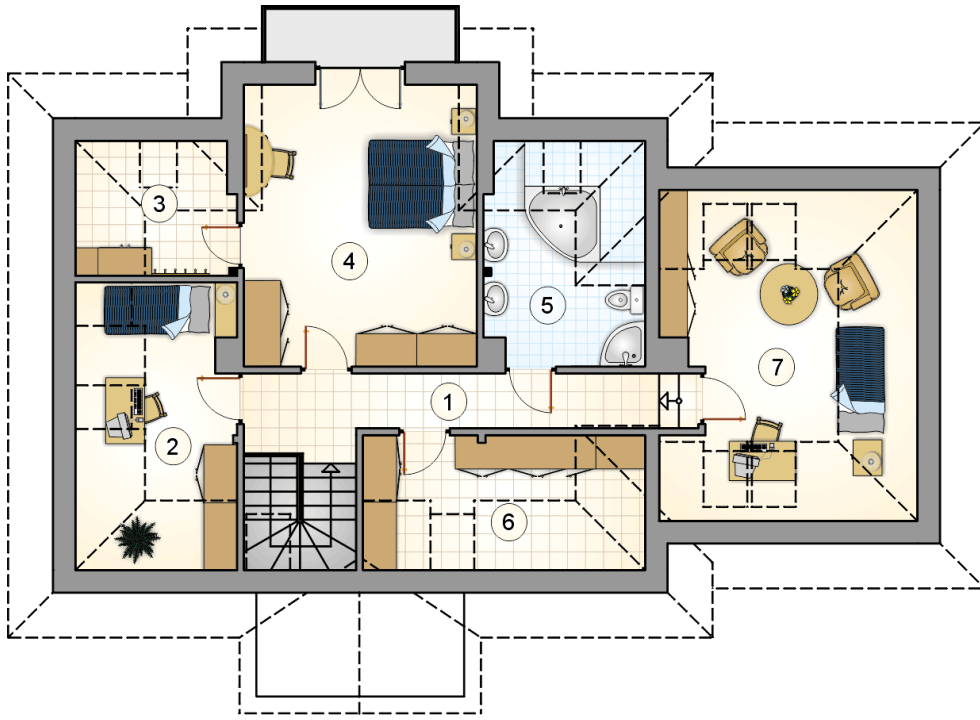
stan surowy	420 180 zł
roboty wykończeniowe	354 553 zł
instalacje	158 793 zł
koszt budowy	933 525 zł

Podane ceny są szacunkowymi cenami netto. Zapytaj o zestawienie materiałów naszego konsultanta na www.studioatrium.pl

RZUT PARTERU

	[m ²]
1 przedsionek	4,10
2 hall z komunikacją	8,10
3 kuchnia z jadalnią	15,50
4 pokój dzienny	21,00
5 pokój	9,45
6 pomieszczenie gospodarcze	3,65
7 łazienka	2,85
8 pomieszczenie gospodarcze	5,60
razem	70,25
9 garaż	21,80

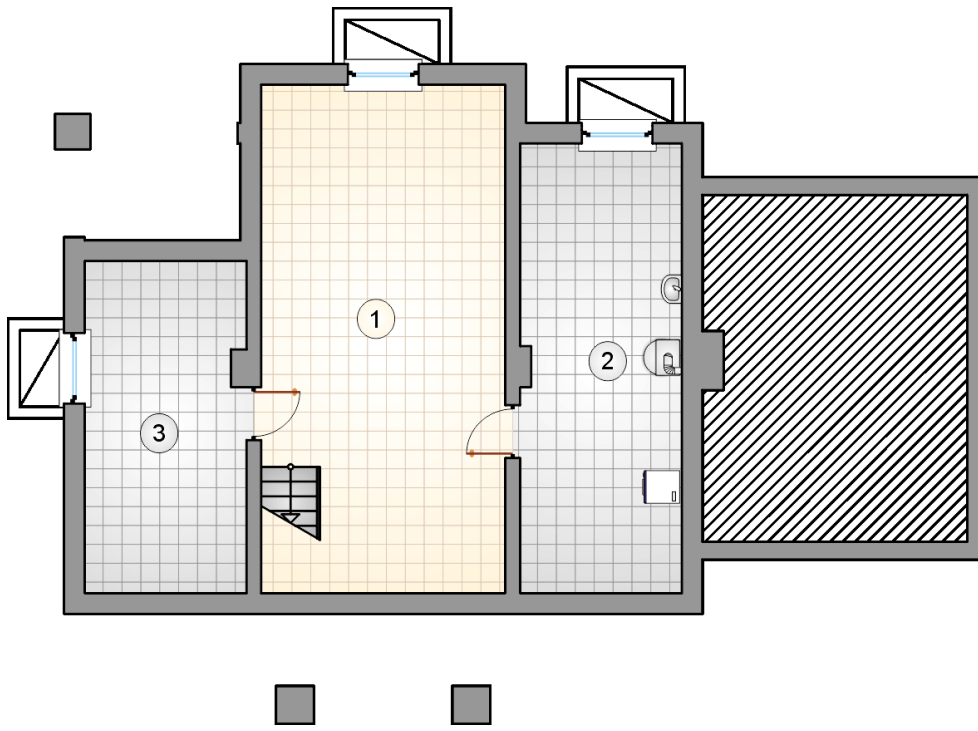




RZUT PODDASZA

[m²]

1	hall z komunikacją	8,30
2	pokój	6,80
3	garderoba	2,35
4	pokój	19,05
5	łazienka	6,50
6	garderoba	5,20
7	pokój	9,85
	razem	58,05



RZUT PIWNICY		[m ²]
1	piwnica z komunikacją	33,10
2	kotłownia	20,90
3	piwnica	15,35
	razem	69,35