



ATRIUM

# Ronaldo II Duo

## 69,05 m<sup>2</sup>

Dwa parterowe domy jednorodzinne w zabudowie bliźniaczej z klasycznym dwuspadowym dachem i tarasem w części ogrodowej

min. wymiary działki 27,64 x 16,9 m

pow. netto parteru	69,05 m <sup>2</sup>
pow. całkowita	87,40 m <sup>2</sup>
pow. zabudowy	87,40 m <sup>2</sup>
kubatura brutto	406,70 m <sup>3</sup>
wysokość budynku	6,23 m
kąt nachylenia dachu	30°
rodzaj stropu	lekki
pow. dachu	125,00 m <sup>2</sup>



ATRIUM



ATRIUM



ATRIUM

### TECHNOLOGIA

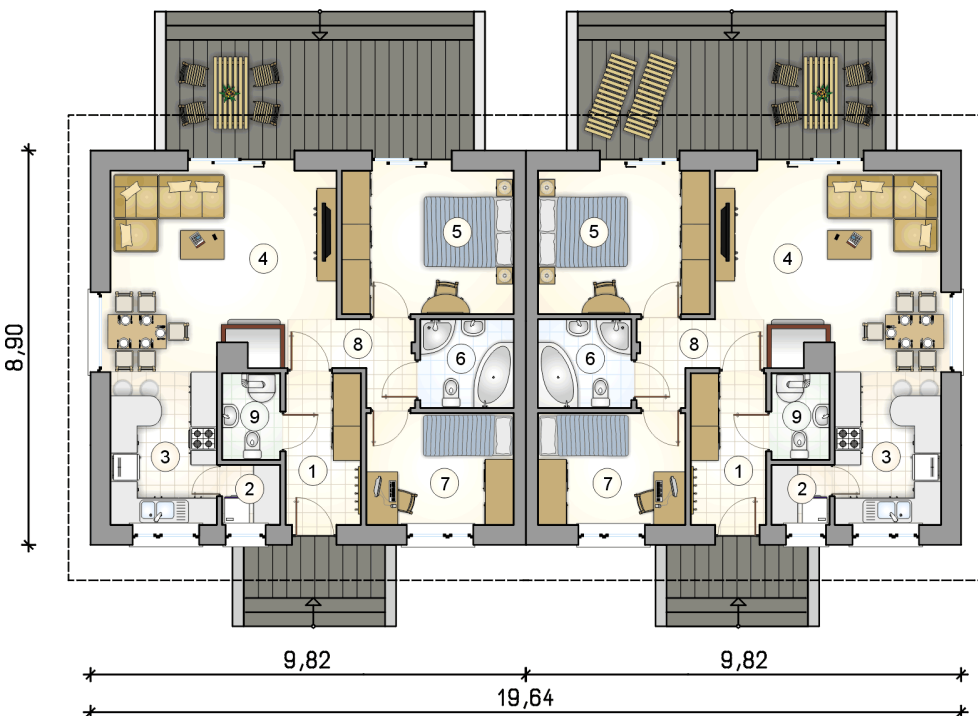
Technologia murowana: pustak ceramiczny gr. 25 cm + ocieplenie w systemie Termo Organika. Pokrycie dachu: dachówka Braas. Drzwi zewnętrzne marki Hörmann.

Do tego projektu możesz wprowadzić zmiany, na które wyrazimy bezpłatną zgodę. Więcej na [www.studioatrium.pl](http://www.studioatrium.pl)

### KOSZTY BUDOWY

stan surowy	133 021 zł
roboty wykończeniowe	121 742 zł
instalacje	55 962 zł
koszt budowy	310 725 zł

Podane ceny są szacunkowymi cenami netto. Zapytaj o zestawienie materiałów naszego konsultanta na [www.studioatrium.pl](http://www.studioatrium.pl)



### RZUT PARTERU [m<sup>2</sup>]

1	przedsiónek	5,90
2	spizarnia	1,80
3	kuchnia	8,30
4	pokój dzienny z jadalnią	22,30
5	pokój	12,55
6	łazienka	4,20
7	pokój	8,40
8	hall	2,85
9	w.c. z piecem c.o.	2,75
<b>razem</b>		<b>69,05</b>