



# Romek

## 123,6 m<sup>2</sup>

plus garaż 18,90 m<sup>2</sup>

Niewielki dom parterowy z poddaszem użytkowym i garażem, z lukarnami i odkrytym tarasem

min. wymiary działki 21,35 x 18,2 m

pow. netto parteru	95,95 m <sup>2</sup>
pow. całkowita	208,10 m <sup>2</sup>
pow. zabudowy	118,30 m <sup>2</sup>
kubatura brutto	650,50 m <sup>3</sup>
wysokość budynku	8,38 m
kąt nachylenia dachu	45°
rodzaj stropu	gęstożebrowy
pow. dachu	223,50 m <sup>2</sup>



### TECHNOLOGIA

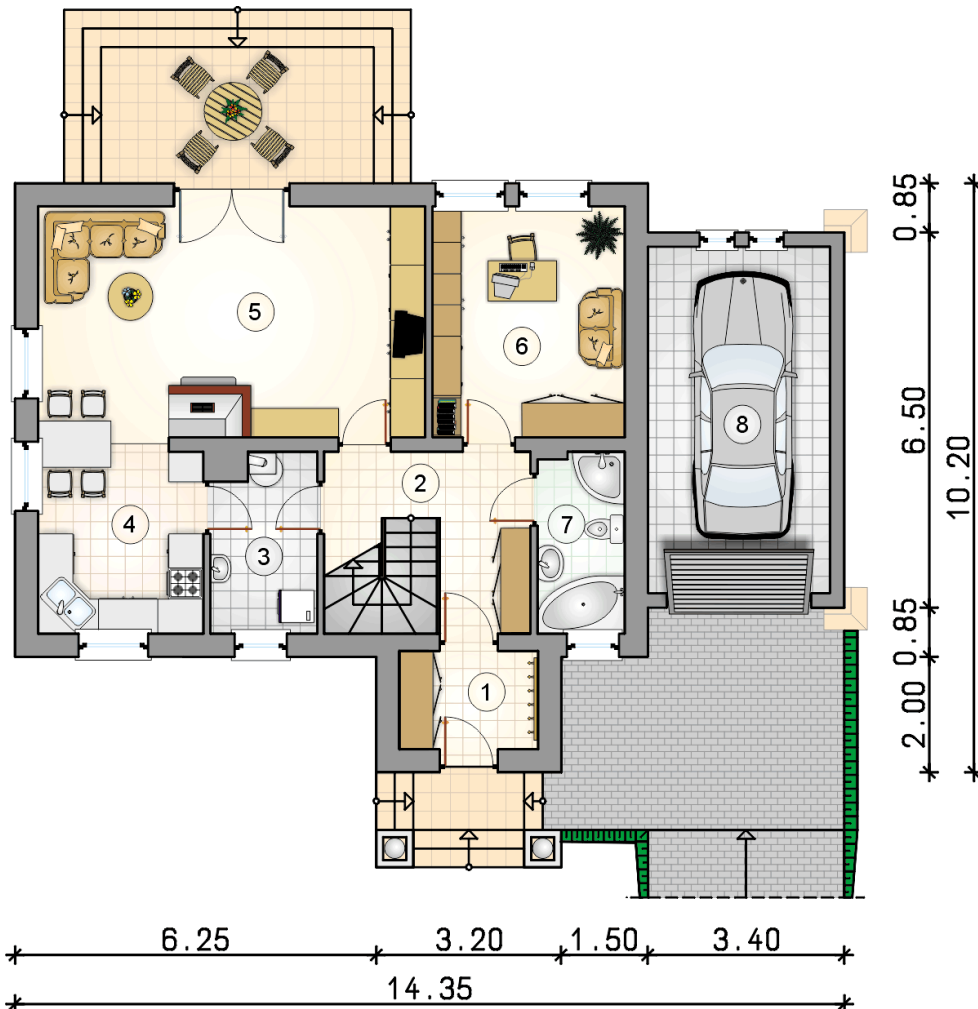
Technologia murowana: pustak ceramiczny gr. 30 cm + ocieplenie w systemie Termo Organika. Pokrycie dachu: dachówka Braas. Brama garażowa i drzwi zewnętrzne marki Hörmann.

Do tego projektu możesz wprowadzić zmiany, na które wyrazimy bezpłatną zgodę. Więcej na [www.studioatrium.pl](http://www.studioatrium.pl)

### KOSZTY BUDOWY

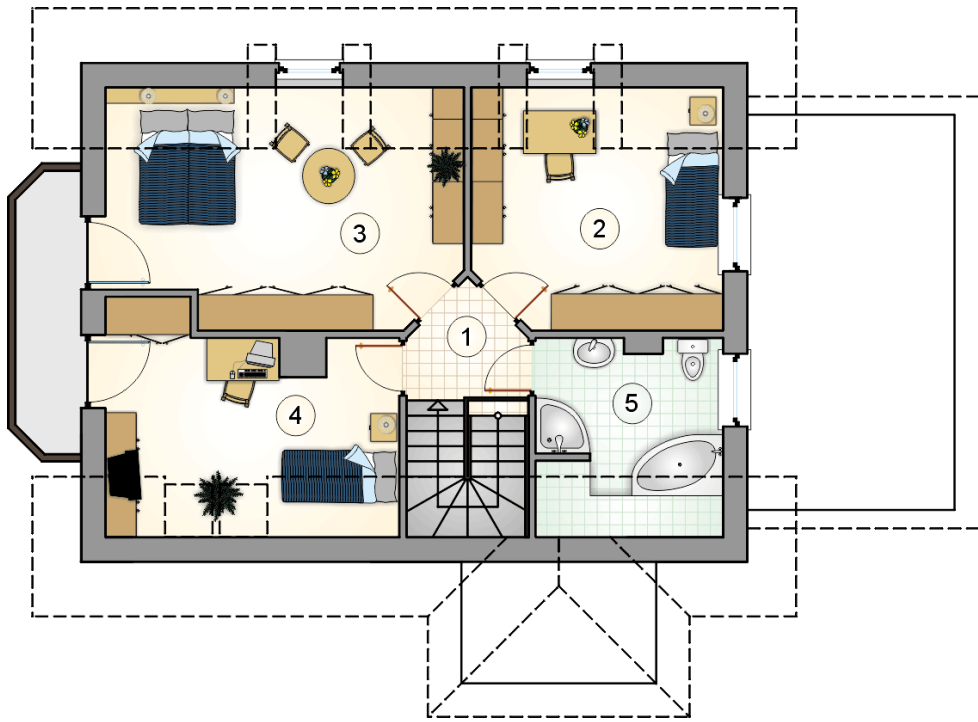
stan surowy	303 980 zł
roboty wykończeniowe	292 129 zł
instalacje	130 942 zł
koszt budowy	727 050 zł

Podane ceny są szacunkowymi cenami netto. Zapytaj o zestawienie materiałów naszego konsultanta na [www.studioatrium.pl](http://www.studioatrium.pl)



### RZUT PARTERU [m<sup>2</sup>]

1	przedsionek	4,10
2	hall z komunikacją	7,80
3	kotłownia	5,50
4	kuchnia	9,30
5	pokój dzienny	27,10
6	pokój	13,30
7	łazienka	4,70
	<b>razem</b>	<b>71,80</b>
8	garaż	18,90



RZUT PODDASZA		[m <sup>2</sup> ]
1	hall z komunikacją	3,05
2	pokój	13,05
3	pokój	17,30
4	pokój	11,55
5	łazienka	6,85
	<b>razem</b>	<b>51,80</b>