



Romantyk

115,55 m²

plus garaż 19,75 m²

Dom parterowy z poddaszem użytkowym i garażem, gankiem wejściowym z kolumnami, niezadaszonym tarasem

min. wymiary działki 22,6 x 17,45 m

pow. netto parteru	96,75 m ²
pow. całkowita	234,75 m ²
pow. zabudowy	121,65 m ²
kubatura brutto	647,50 m ³
wysokość budynku	7,81 m
kąt nachylenia dachu	45°
rodzaj stropu	gęstożebrowy
pow. dachu	225,00 m ²



TECHNOLOGIA

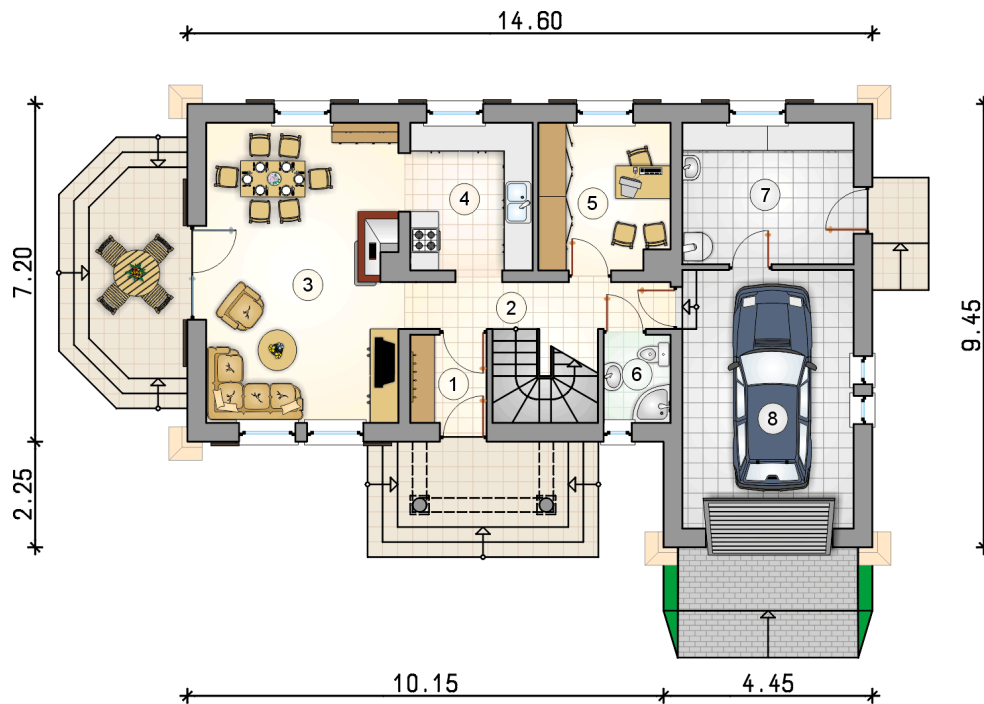
Technologia murowana: pustak ceramiczny gr. 30 cm + ocieplenie w systemie Termo Organika. Pokrycie dachu: dachówka Braas. Brama garażowa i drzwi zewnętrzne marki Hörmann.

Do tego projektu możesz wprowadzić zmiany, na które wyrazimy bezpłatną zgodę. Więcej na www.studioatrium.pl

KOSZTY BUDOWY

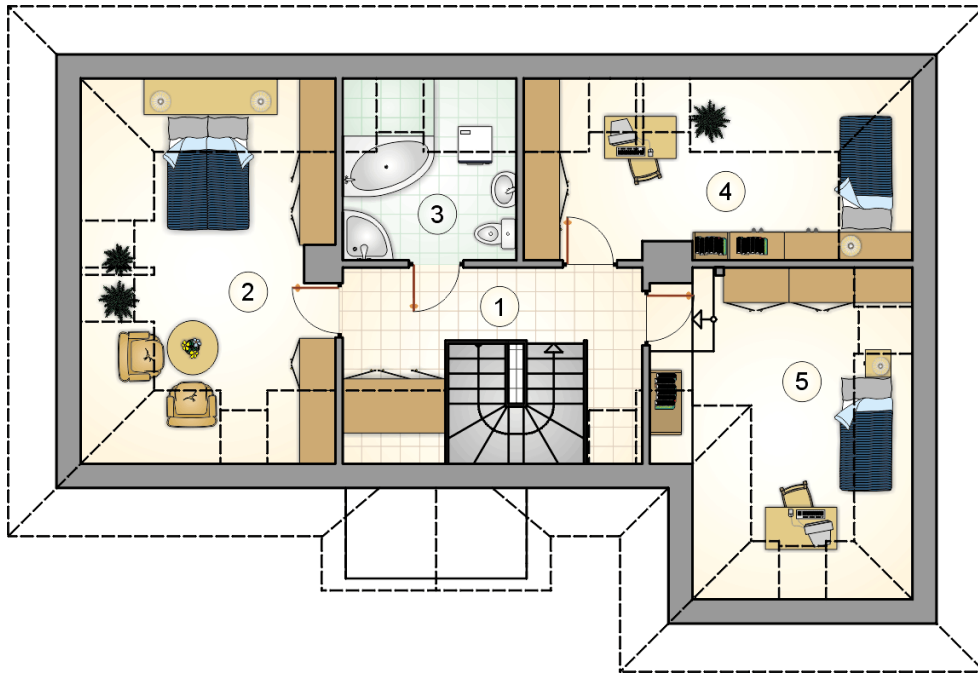
stan surowy	276 694 zł
roboty wykończeniowe	265 907 zł
instalacje	119 188 zł
koszt budowy	661 790 zł

Podane ceny są szacunkowymi cenami netto. Zapytaj o zestawienie materiałów naszego konsultanta na www.studioatrium.pl



RZUT PARTERU

	[m ²]
1 przedsionek	3,05
2 hall z komunikacją	6,70
3 pokój dzienny z jadalnią	26,25
4 kuchnia	8,50
5 pokój	8,60
6 łazienka	2,70
7 kotłownia	11,00
razem	66,80
8 garaż	19,75



RZUT PODDASZA

[m²]

1	hall z komunikacją	8,65
2	pokój	12,85
3	łazienka	5,45
4	pokój	9,95
5	pokój	11,85
	razem	48,75