



ATRIUM

Roberto Lift 79,85 m²

Mały parterowy dom jednorodzinny bez garażu, ze strychem do adaptacji i częściowo zadaszonym tarasem

min. wymiary działki 19,7 x 17,88 m

pow. netto parteru	100,30 m ²
pow. całkowita	230,05 m ²
pow. zabudowy	119,70 m ²
kubatura brutto	640,60 m ³
wysokość budynku	7,73 m
kąt nachylenia dachu	40°
rodzaj stropu	lekki
pow. dachu	192,95 m ²

TECHNOLOGIA

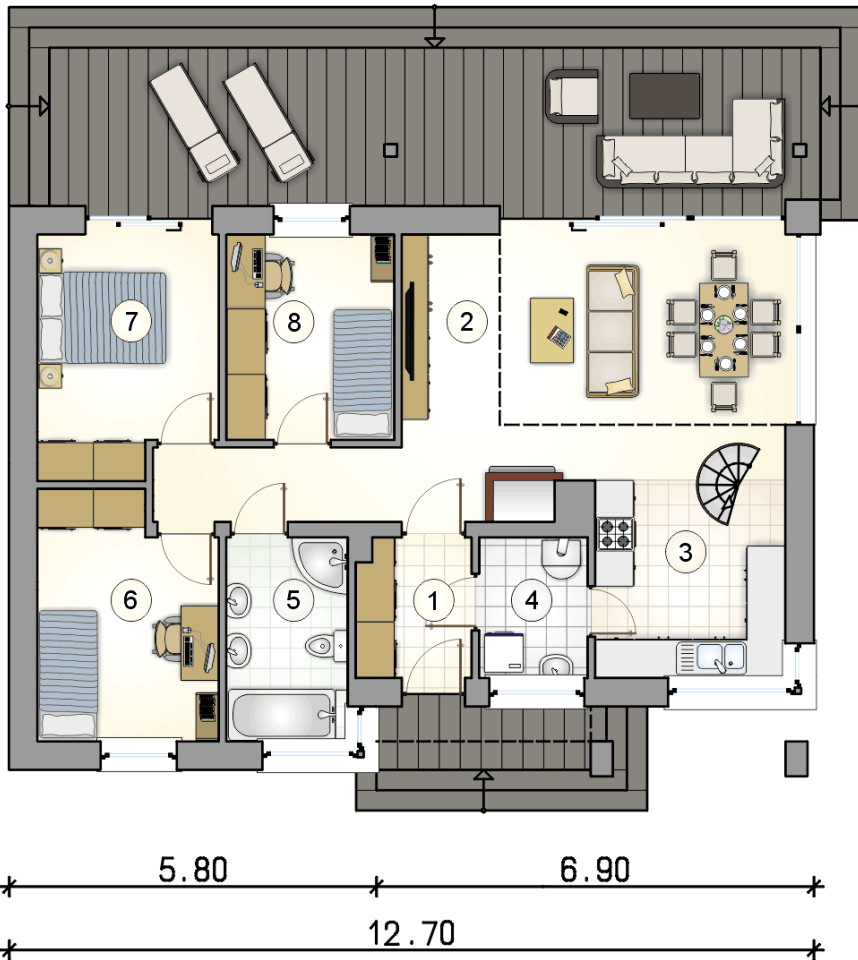
Technologia murowana: pustak ceramiczny gr. 25 cm + ocieplenie w systemie Termo Organika. Pokrycie dachu: blacha tytanowo-cynkowa. Drzwi zewnętrzne marki Hörmann.

Do tego projektu możesz wprowadzić zmiany, na które wyrażymy bezpłatną zgodę. Więcej na www.studioatrium.pl

KOSZTY BUDOWY

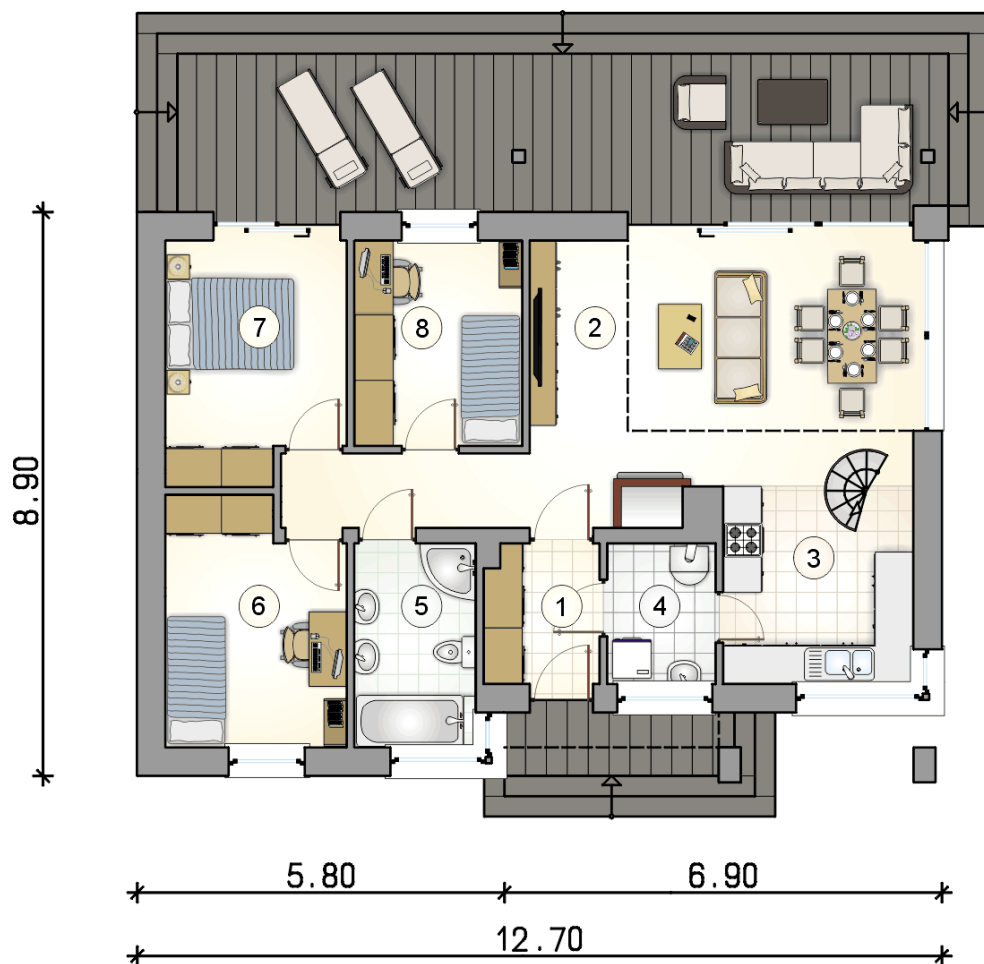
stan surowy	192 178 zł
roboty wykończeniowe	184 685 zł
instalacje	82 782 zł
koszt budowy	459 645 zł

Podane ceny są szacunkowymi cenami netto. Zapytaj o zestawienie materiałów naszego konsultanta na www.studioatrium.pl



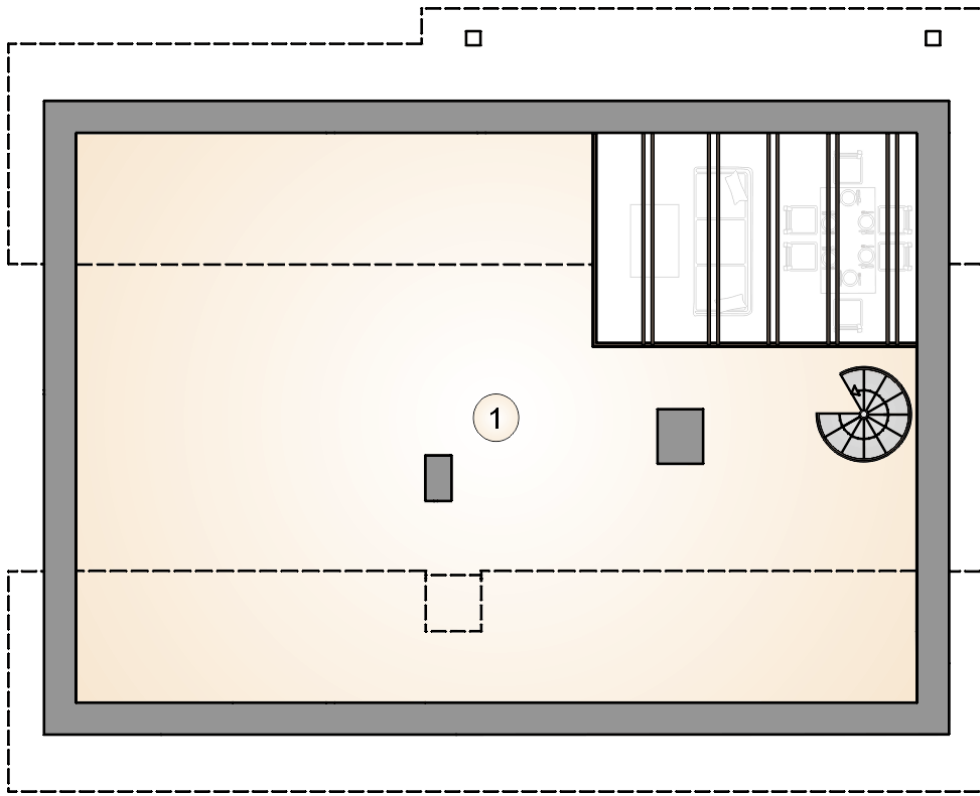
RZUT PARTERU [m²]

1	przedsiónek	3,85
2	pokój dzienny z jadalnią	28,75
3	kuchnia	8,60
4	kotłownia	3,70
5	łazienka	6,05
6	pokój	10,30
7	pokój	10,20
8	pokój	8,40
	razem	79,85



RZUT PARTERU [m²]

1	przedsiónek	3,85
2	pokój dzienny z jadalnią	28,75
3	kuchnia	8,60
4	kotłownia	3,70
5	łazienka	6,05
6	pokój	10,30
7	pokój	10,20
8	pokój	8,40
0	razem	79,85



RZUT PODDASZA

[m²]

- 1 strych
- 0 **razem**

45,60
45,60