



Roberto III Sz

83,2 m²

plus garaż 26,00 m²

Dom jednorodzinny, parterowy, z dwuspadowym dachem, z garażem z płaskim dachem

min. wymiary działki 23,82 x 16,68 m

pow. netto parteru	118,50 m ²
pow. całkowita	142,70 m ²
pow. zabudowy	142,70 m ²
kubatura brutto	575,00 m ³
wysokość budynku	5,65 m
kąt nachylenia dachu	25°
rodzaj stropu	lekki
pow. dachu	153,70 m ²



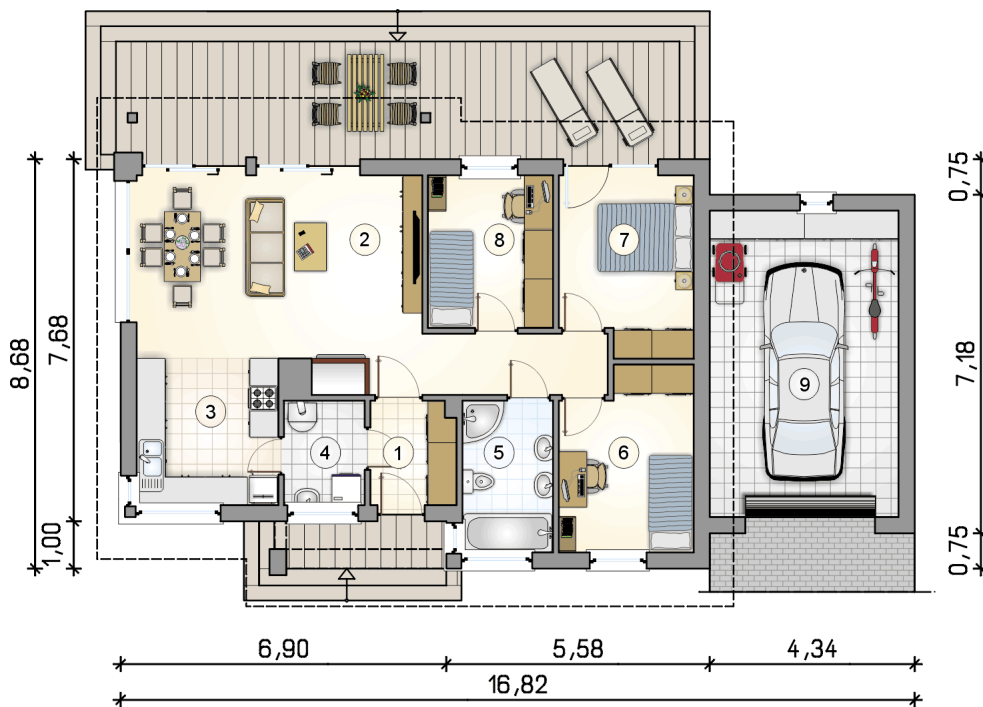
TECHNOLOGIA

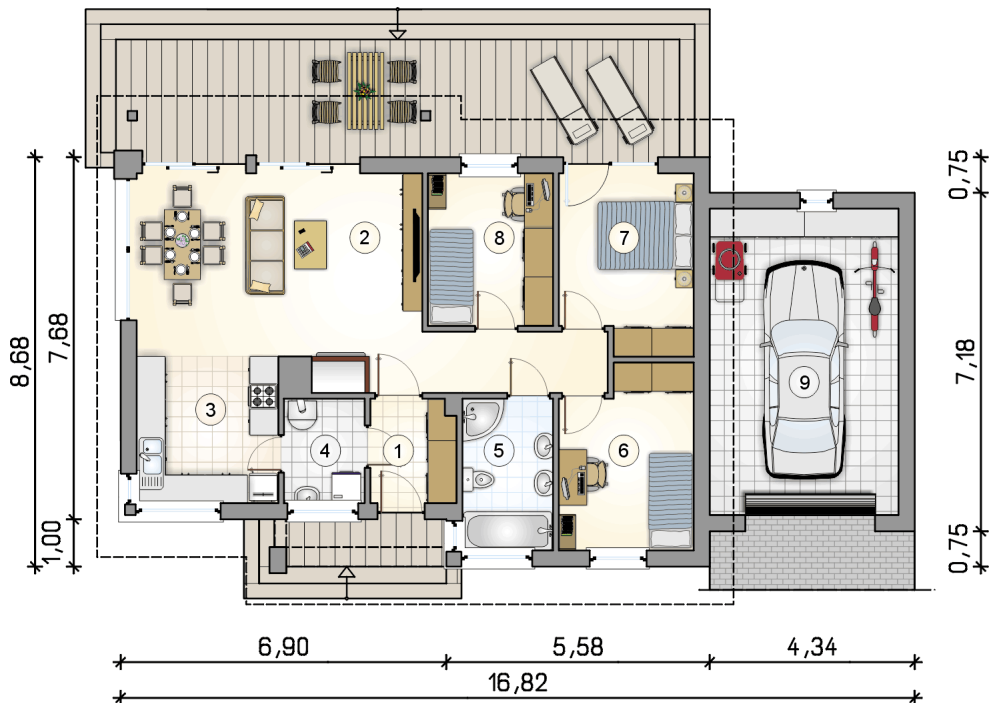
Ściany w szkielecie drewnianym + ocieplenie z wełny mineralnej + płyty OSB + ocieplenie w systemie Termo Organika. Pokrycie dachu: blacha tytanowo-cynkowa. Brama garażowa i drzwi zewnętrzne marki Hörmann.

Do tego projektu możesz wprowadzić zmiany, na które wyrazimy bezpłatną zgodę. Więcej na www.studioatrium.pl

RZUT PARTERU [m²]

1	przedsiónek	3,95
2	pokój dzienny z jadalnią i komunikacją	30,45
3	kuchnia	9,35
4	kotłownia	3,80
5	łazienka	6,20
6	pokój	10,50
7	pokój	10,35
8	pokój	8,60
9	razem	83,20
	garaż	26,00





RZUT PARTERU [m²]

1	przedsiónek	3,95
2	pokój dzienny z jadalnią i komunikacją	30,45
3	kuchnia	9,35
4	kotłownia	3,80
5	łazienka	6,20
6	pokój	10,50
7	pokój	10,35
8	pokój	8,60
0	razem	83,20
9	garaż	26,00