



# Roberto II

## 81,7 m<sup>2</sup>

plus garaż 25,70 m<sup>2</sup>

Dom jednorodzinny, parterowy z jednostanowiskowym garażem, przykryty dwuspadowym dachem

min. wymiary działki 23,95 x 17,88 m

pow. netto parteru	117,30 m <sup>2</sup>
pow. całkowita	146,25 m <sup>2</sup>
pow. zabudowy	146,25 m <sup>2</sup>
kubatura brutto	611,30 m <sup>3</sup>
wysokość budynku	5,63 m
kąt nachylenia dachu	25°
rodzaj stropu	lekki
pow. dachu	201,60 m <sup>2</sup>

ATRIUM



### TECHNOLOGIA

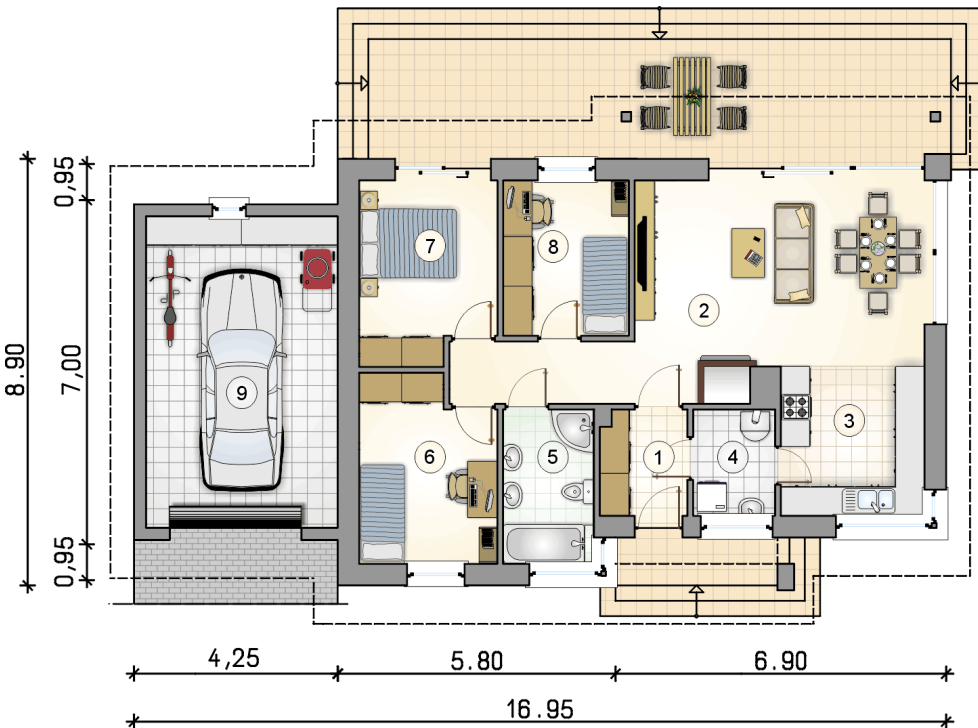
Technologia murowana: pustak ceramiczny gr. 25 cm + ocieplenie w systemie Termo Organika. Pokrycie dachu: blacha tytanowo-cynkowa. Brama garażowa i drzwi zewnętrzne marki Hörmann.

Do tego projektu możesz wprowadzić zmiany, na które wyrazimy bezpłatną zgodę. Więcej na [www.studioatrium.pl](http://www.studioatrium.pl)

### KOSZTY BUDOWY

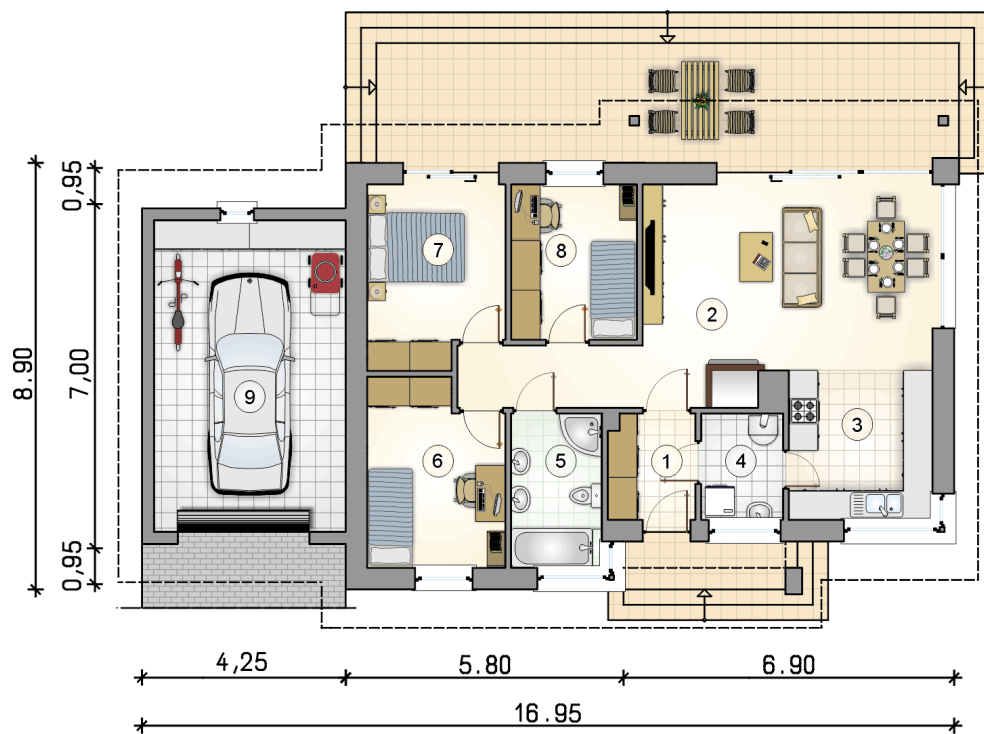
stan surowy	181 596 zł
roboty wykończeniowe	166 198 zł
instalacje	76 397 zł
koszt budowy	424 190 zł

Podane ceny są szacunkowymi cenami netto. Zapytaj o zestawienie materiałów naszego konsultanta na [www.studioatrium.pl](http://www.studioatrium.pl)



### RZUT PARTERU [m<sup>2</sup>]

1	przedsiónek	3,85
2	pokój dzienny z jadalnią	30,00
3	kuchnia	9,25
4	kotłownia	3,70
5	łazienka	6,05
6	pokój	10,30
7	pokój	10,15
8	pokój	8,40
	<b>razem</b>	<b>81,70</b>
9	garaż	25,70



RZUT PARTERU		[m <sup>2</sup> ]
1	przedsionek	3,85
2	pokój dzienny z jadalnią	30,00
3	kuchnia	9,25
4	kotłownia	3,70
5	łazienka	6,05
6	pokój	10,30
7	pokój	10,15
8	pokój	8,40
0	<b>razem</b>	<b>81,70</b>
9	garaż	25,70