



Ricardo XV SZ

70,65 m²

Szkieletowy dom parterowy ze strychem do dowolnej aranżacji

min. wymiary działki 19,16 x 16,72 m

pow. netto parteru	74,80 m ²
pow. całkowita	189,30 m ²
pow. zabudowy	96,45 m ²
kubatura brutto	527,95 m ³
wysokość budynku	8,07 m
kąt nachylenia dachu	45°
rodzaj stropu	lekki
pow. dachu	170,50 m ²

TECHNOLOGIA

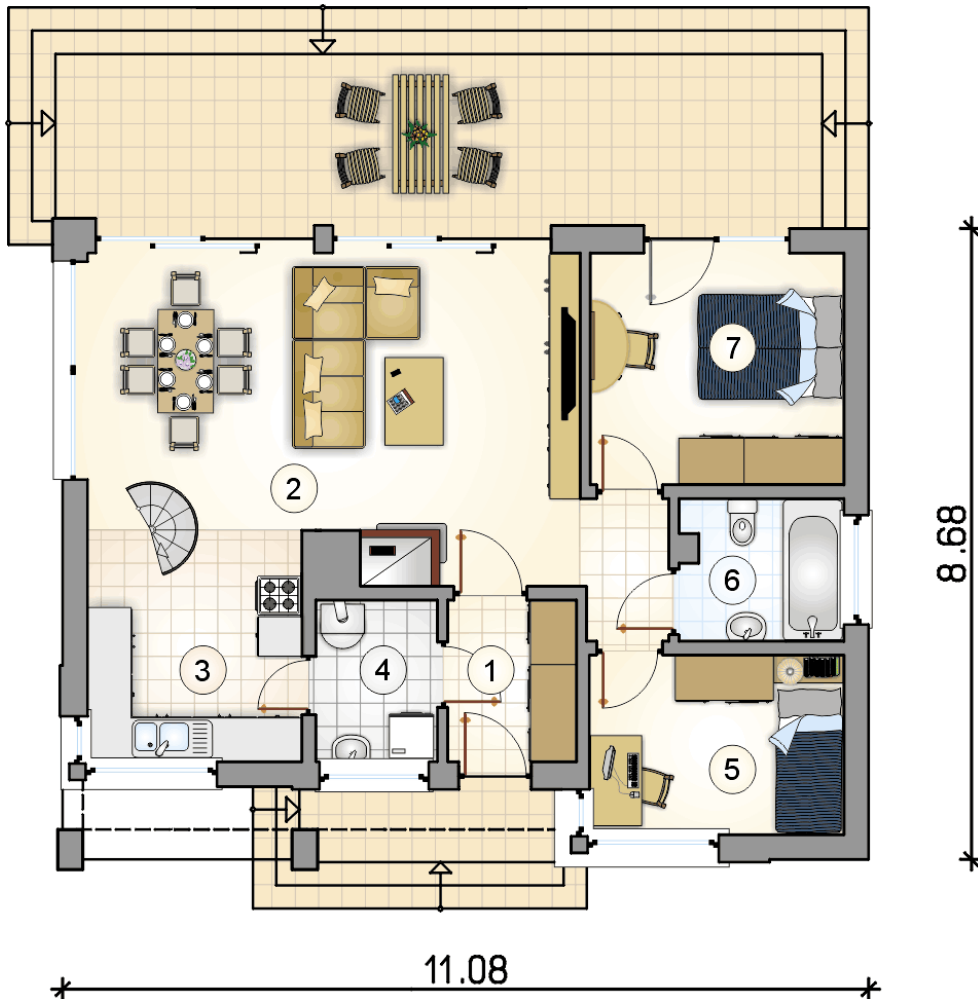
Ściany w szkielecie drewnianym + ocieplenie z wełny mineralnej + płyty OSB + ocieplenie w systemie Termo Organika. Pokrycie dachu: dachówka Braas. Drzwi zewnętrzne marki Hörmann.

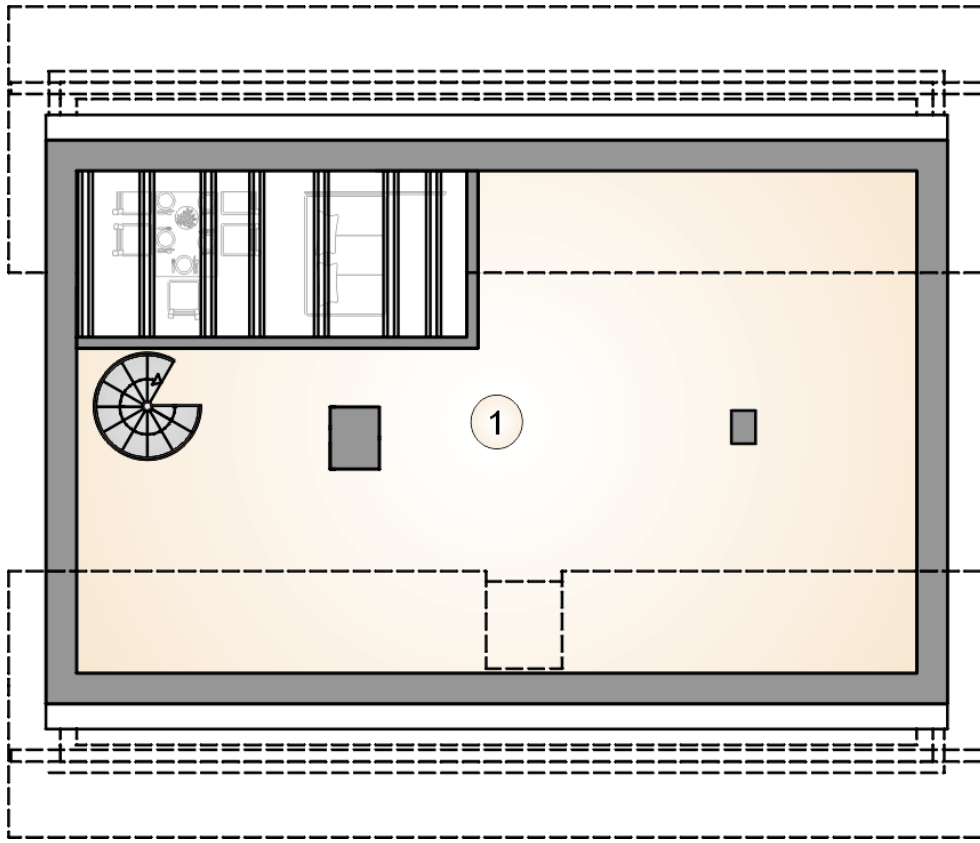
Do tego projektu możesz wprowadzić zmiany, na które wyrazimy bezpłatną zgodę. Więcej na www.studioatrium.pl



RZUT PARTERU [m²]

1	przedsiónek	3,95
2	pokój dzienny z jadalnią	29,80
3	kuchnia	9,05
4	kotłownia	3,70
5	pokój	8,65
6	łazienka	4,35
7	pokój	11,15
	razem	70,65





RZUT PODDASZA

[m²]

- 1 strych
- 0 razem strychy

34,00
34,00