



Ricardo X lift 70 m²

Niewielki parterowy dom ze strychem oraz tarasem wypoczynkowym

min. wymiary działki 19,38 x 16,98 m

pow. netto parteru	75,10 m ²
pow. całkowita	201,15 m ²
pow. zabudowy	100,75 m ²
kubatura brutto	507,55 m ³
wysokość budynku	7,09 m
kąt nachylenia dachu	38°
rodzaj stropu	lekki
pow. dachu	160,70 m ²

TECHNOLOGIA

Technologia murowana: Pustak ceramiczny gr. 25 cm + ocieplenie w systemie Termo Organika. Pokrycie dachu dachówką cementową. Drzwi zewnętrzne marki Hörmann.

Do tego projektu możesz wprowadzić zmiany, na które wyrażymy bezpłatną zgodę. Więcej na www.studioatrium.pl

KOSZTY BUDOWY

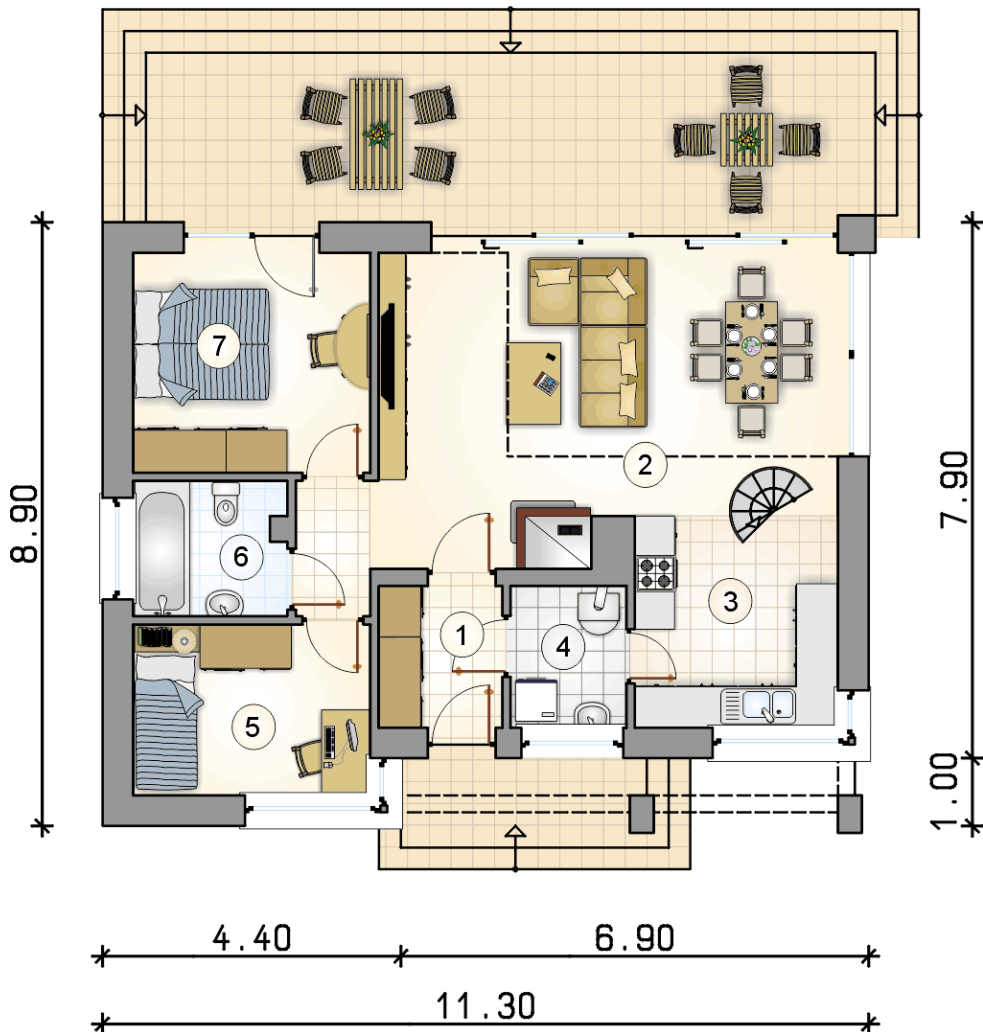
stan surowy	157 220 zł
roboty wykończeniowe	143 889 zł
instalacje	66 142 zł
koszt budowy	367 250 zł

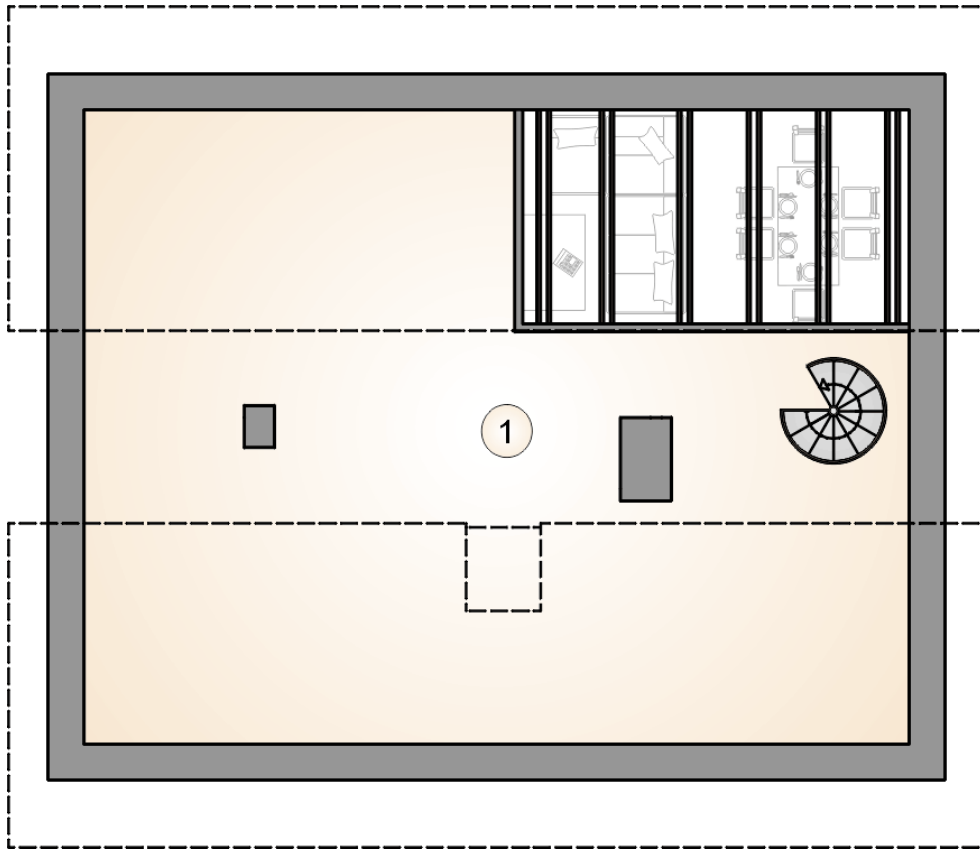
Podane ceny są szacunkowymi cenami netto. Zapytaj o zestawienie materiałów naszego konsultanta na www.studioatrium.pl



RZUT PARTERU

	[m ²]
1 przedsionek	3,70
2 pokój dzienny z jadalnią	30,00
3 kuchnia	8,70
4 kotłownia	3,45
5 pokój	8,65
6 łazienka	4,35
7 pokój	11,15
razem	70,00





RZUT PODDASZA

[m²]

1 strych

23,75