



# Ricardo VII

## 118,15 m<sup>2</sup>

Parterowy dom z dwuspadowym dachem i poddaszem użytkowym, częściowo zadaszonym tarasem

min. wymiary działki 19,8 x 18,03 m

pow. netto parteru	89,30 m <sup>2</sup>
pow. całkowita	219,75 m <sup>2</sup>
pow. zabudowy	112,95 m <sup>2</sup>
kubatura brutto	601,70 m <sup>3</sup>
wysokość budynku	7,33 m
kąt nachylenia dachu	35°
rodzaj stropu	gęstożebrowy
pow. dachu	173,20 m <sup>2</sup>

### TECHNOLOGIA

Technologia murowana: pustak ceramiczny gr. 30 cm + ocieplenie w systemie Termo Organika. Pokrycie dachu: dachówka Braas. Drzwi zewnętrzne marki Hörmann.

Do tego projektu możesz wprowadzić zmiany, na które wyrazimy bezpłatną zgodę. Więcej na [www.studioatrium.pl](http://www.studioatrium.pl)

### KOSZTY BUDOWY

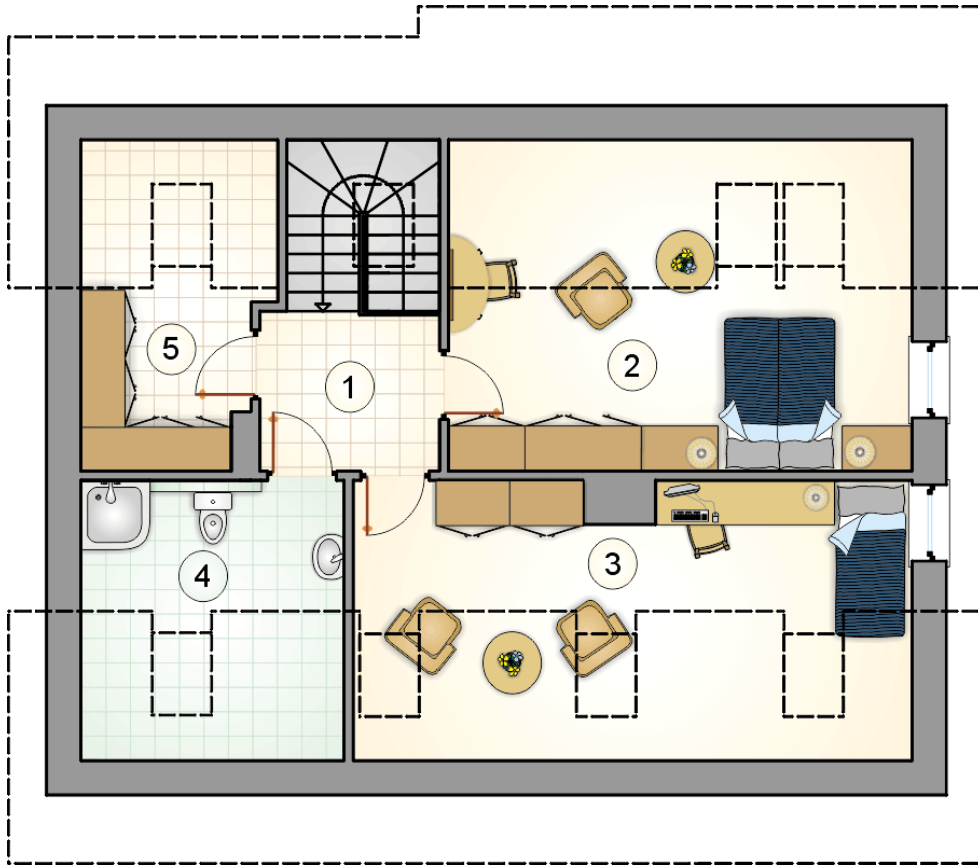
stan surowy	261 812 zł
roboty wykończeniowe	251 605 zł
instalacje	112 778 zł
koszt budowy	626 195 zł

Podane ceny są szacunkowymi cenami netto. Zapytaj o zestawienie materiałów naszego konsultanta na [www.studioatrium.pl](http://www.studioatrium.pl)



### RZUT PARTERU [m<sup>2</sup>]

1	przedsiónek	3,65
2	pokój dzienny z jadalnią i komunikacją	32,95
3	kuchnia	8,60
4	kotłownia	4,20
5	pokój	9,20
6	łazienka	4,30
7	pokój	10,00
	<b>razem</b>	<b>72,90</b>



RZUT PODDASZA

[m<sup>2</sup>]

1	hall z komunikacją	4,75
2	pokój	15,40
3	pokój	13,10
4	łazienka	6,40
5	garderoba	5,60
	<b>razem</b>	<b>45,25</b>