



Ricardo Plus

68,95 m²

plus piwnica 67,40 m²

Dom parterowy, podpiwniczony, z dwuspadowym dachem, z kotłownią na paliwo stałe

min. wymiary działki 19,3 x 17,92 m

pow. netto parteru	80,75 m ²
pow. całkowita	197,30 m ²
pow. zabudowy	104,00 m ²
kubatura brutto	713,20 m ³
wysokość budynku	5,72 m
kąt nachylenia dachu	25°
rodzaj stropu	lekki
pow. dachu	143,30 m ²

TECHNOLOGIA

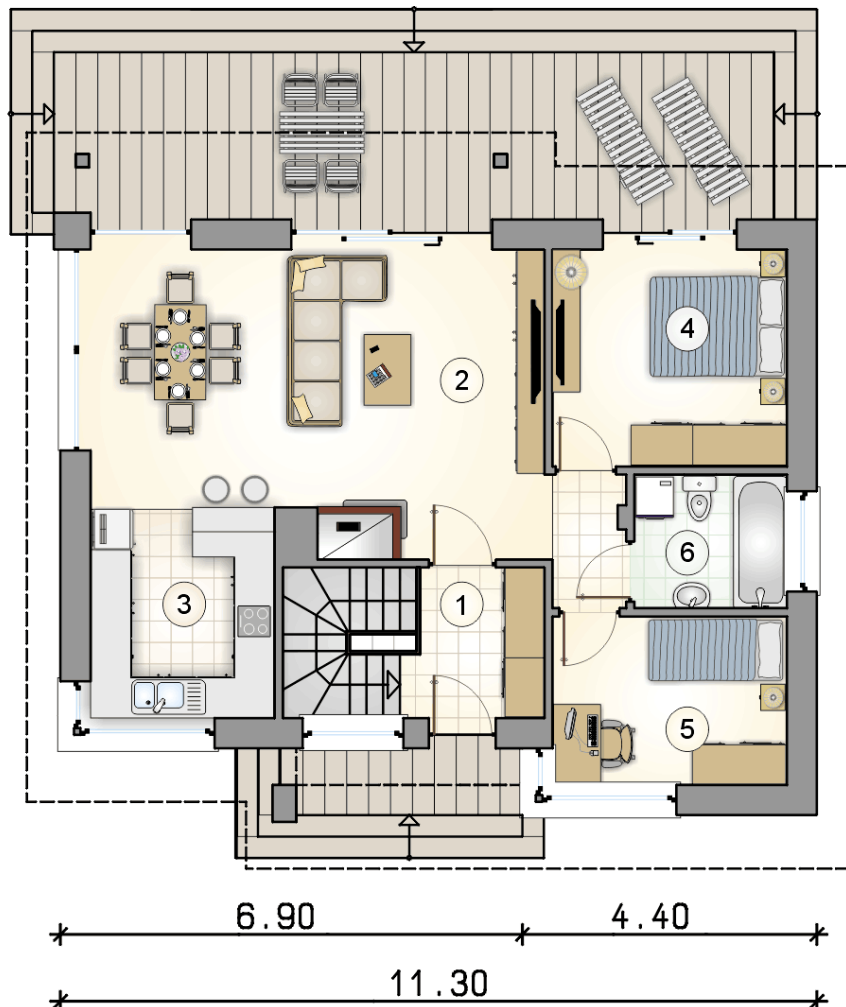
Technologia murowana: Pustak ceramiczny gr. 25 cm + ocieplenie w systemie Termo Organika. Pokrycie dachu dachówką cementową. Drzwi zewnętrzne marki Hörmann.

Do tego projektu możesz wprowadzić zmiany, na które wyrazimy bezpłatną zgodę. Więcej na www.studioatrium.pl

KOSZTY BUDOWY

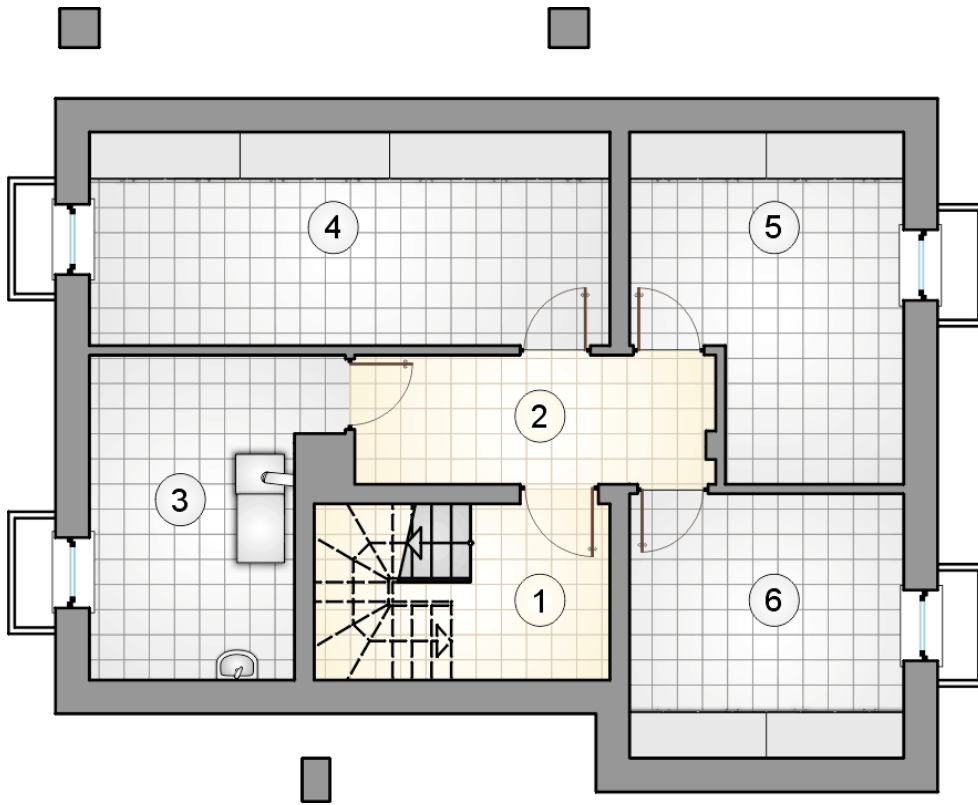
stan surowy	208 230 zł
roboty wykończeniowe	172 325 zł
instalacje	78 000 zł
koszt budowy	458 555 zł

Podane ceny są szacunkowymi cenami netto. Zapytaj o zestawienie materiałów naszego konsultanta na www.studioatrium.pl



RZUT PARTERU [m²]

1	przedsiónek	4,55
2	pokój dzienny z jadalnią	31,05
3	kuchnia	8,65
4	pokój	11,35
5	pokój	8,80
6	łazienka	4,55
razem		68,95



RZUT PIWNICY [m²]

1	hall z komunikacją	4,65
2	korytarz	7,75
3	kotłownia	11,40
4	piwnica	18,15
5	piwnica	13,60
6	piwnica	11,85
	razem	67,40