



Ricardo Lift IV

69,05 m²

Parterowy dom ze strychem do adaptacji i otwartą przestrzenią nad pokojem dziennym, bez garażu

min. wymiary działki 19,3 x 16,9 m

| | |
|----------------------|-----------------------|
| pow. netto parteru | 77,00 m ² |
| pow. całkowita | 201,15 m ² |
| pow. zabudowy | 100,75 m ² |
| kubatura brutto | 507,55 m ³ |
| wysokość budynku | 7,13 m |
| kąt nachylenia dachu | 38° |
| rodzaj stropu | lekki |
| pow. dachu | 160,70 m ² |

TECHNOLOGIA

Technologia murowana: pustak ceramiczny gr. 25 cm + ocieplenie w systemie Termo Organika. Pokrycie dachu: dachówka. Drzwi zewnętrzne marki Hörmann

Do tego projektu możesz wprowadzić zmiany, na które wyrażymy bezpłatną zgodę. Więcej na www.studioatrium.pl

KOSZTY BUDOWY

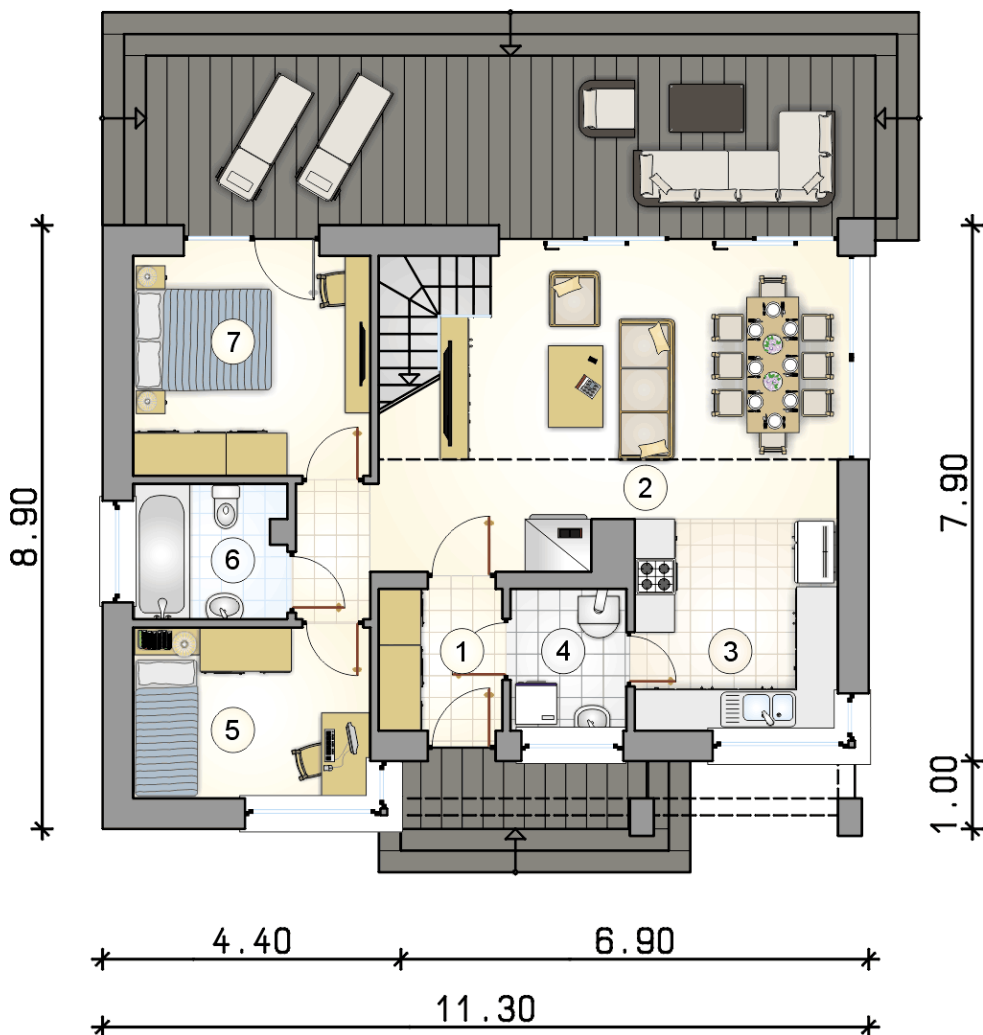
| | |
|----------------------|------------|
| stan surowy | 129 914 zł |
| roboty wykończeniowe | 124 849 zł |
| instalacje | 55 962 zł |
| koszt budowy | 310 725 zł |

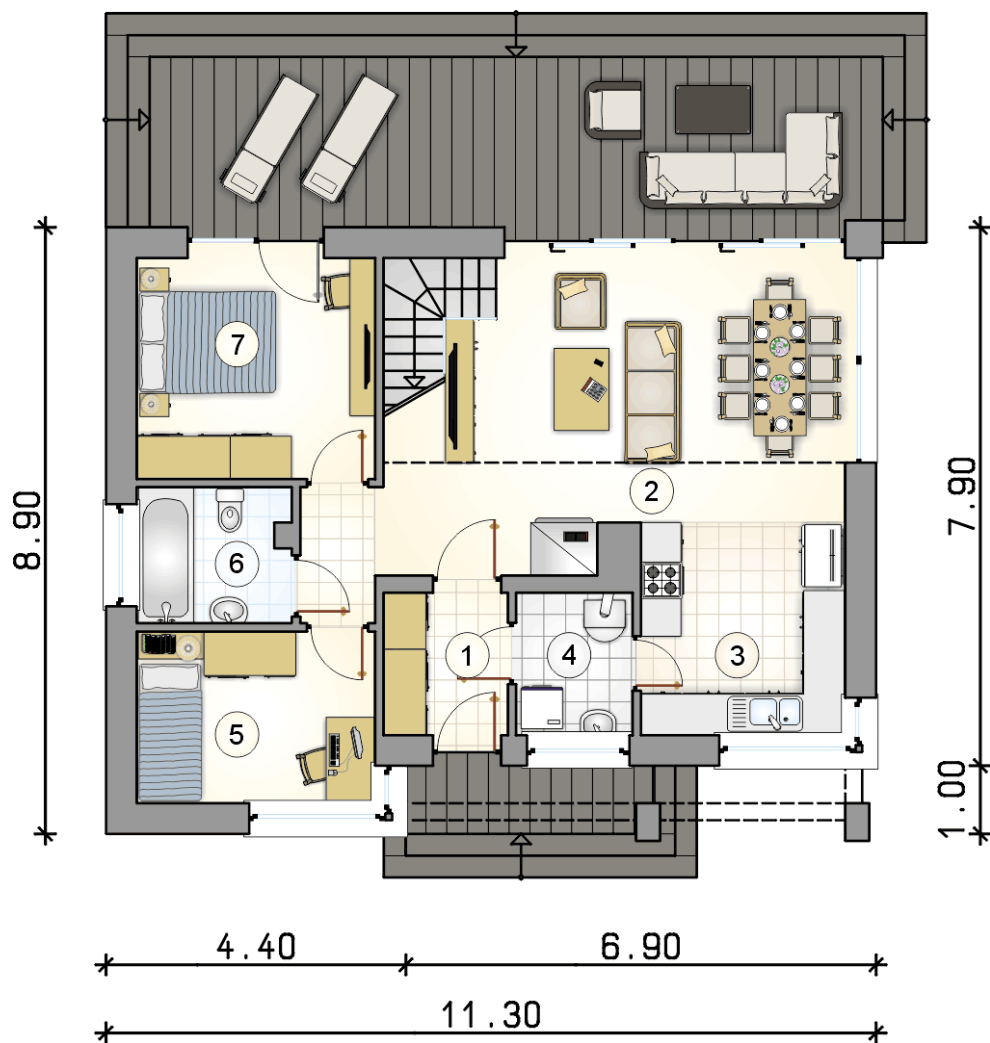
Podane ceny są szacunkowymi cenami netto. Zapytaj o zestawienie materiałów naszego konsultanta na www.studioatrium.pl



RZUT PARTERU

| | [m ²] |
|----------------------------|-------------------|
| 1 przedsionek | 3,70 |
| 2 pokój dzienny z jadalnią | 28,50 |
| 3 kuchnia | 9,25 |
| 4 kotłownia | 3,45 |
| 5 pokój | 8,65 |
| 6 łazienka | 4,35 |
| 7 pokój | 11,15 |
| razem | 69,05 |





RZUT PARTERU [m²]

| | | |
|---|--------------------------|--------------|
| 1 | przedsiónek | 3,70 |
| 2 | pokój dzienny z jadalnią | 28,50 |
| 3 | kuchnia | 9,25 |
| 4 | kotłownia | 3,45 |
| 5 | pokój | 8,65 |
| 6 | łazienka | 4,35 |
| 7 | pokój | 11,15 |
| 0 | razem | 69,05 |

8.90

7.90

1.00

4.40

6.90

11.30

RZUT PODDASZA

[m²]

- 1 strych
- 0 **razem**

28,95
28,95

